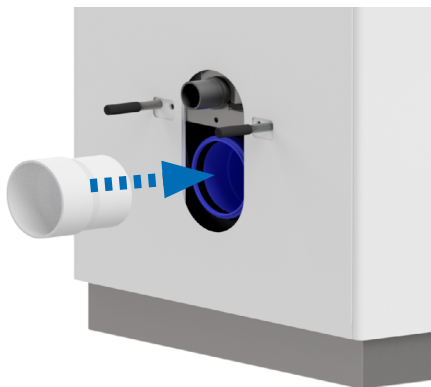


Våtrumskassett SAFE Q, Monteringsanvisning WC-skål

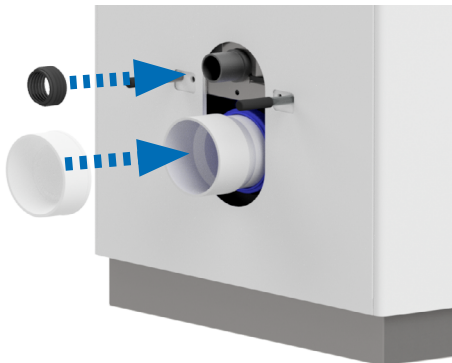
Montera WC-skål

Montera WC-skål Gustavsberg Nordic 3635 HF och IFÖ Spira Classic.

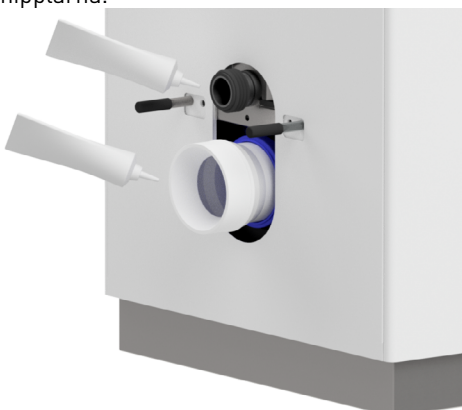
1. För Gustavsberg Nordic 3635 HF WC-skålar kapas både spolrör och WC-anslutning 60 mm från ytskikt på våtrumskassetten. För IFÖ Spira Classic kapas spolrör 45 mm från ytskikt och WC-anslutning 70 mm från ytskikt



2. Montera WC-anslutningen i avloppsblocket.
3. Montera medföljande gumminipplar på stosarna och smörj dessa med glidmedel t.ex. Glidex eller likvärdigt. Innan WC-skål monteras ska lukstopp demonteras.



Montera gumminipplarna.



Smörj gumminipplarna.

4. Montera WC-skålen med medföljande montagesats. Därefter montera sits.



Montagesats.

Förklaring bulthöjd

Anger centrum bult / överkant porslin (mm) från färdigt golv pga toleranser i porslinet kan en avvikelse om +/-2% förekomma.

	Gustavsberg Nordic 3635 HF		IFÖ Spira Classic
	Överkant Porslin		Överkant Porslin
Centrum Bult	340	430	420
Centrum Bult	350	440	430
Centrum Bult	360	450	440
Centrum Bult	370	460	450

5. Applicera våtrumssilikon mellan WC-skål och front (blåmarkerat i bild). Låt silikonet torka 24 timmar innan användning.



Applicera silikon.

