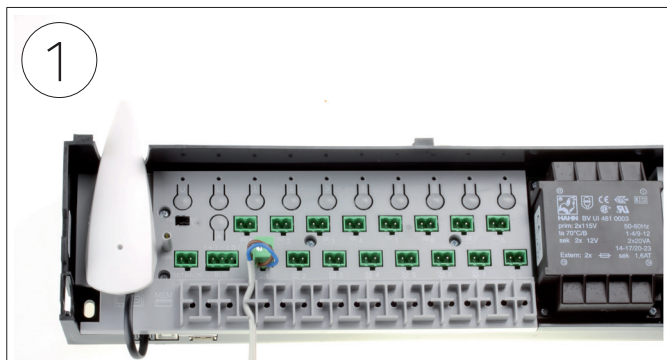


Quick Guide

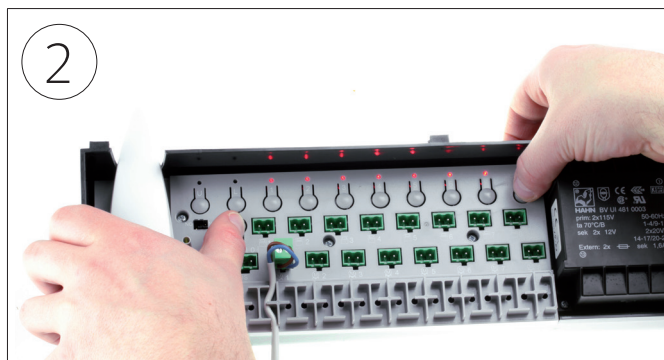
Återställning av ICS mottagarenhet och termostat Resetting the ICS receiver unit and thermostat

Del 1 – Återställning av mottagarenheten / Resetting the receiver unit



Ta bort det skyddande yttre plastskalet från mottagarenheten.

Remove the outer protective plastic cover from the receiver unit.



Håll A-knappen samt knappen för kanal 8 nertryckta under minst fem sekunder. Lysdioderna för kanalerna lyser rött när återställningen påbörjas, fortsatt hålla inne knapparna tills lysdioderna slocknat.

Hold both the A-button as well as the button for channel 8 for at least five seconds. The diodes for the channels will glow red when the resetting process is started, keep holding the buttons until the diodes have gone out.



För att säkerhetsställa återställningen, dra ut nätsladden till mottagarenheten under ungefär 15-30 sekunder. Efter detta är mottagarenheten fullt återställd.

To ensure that the reset is completed correctly, disconnect the power cord for the receiver for about 15-30 seconds. After this is completed the reset is done.

Del 2 – Återställning av rumstermostater / Resetting the thermostat



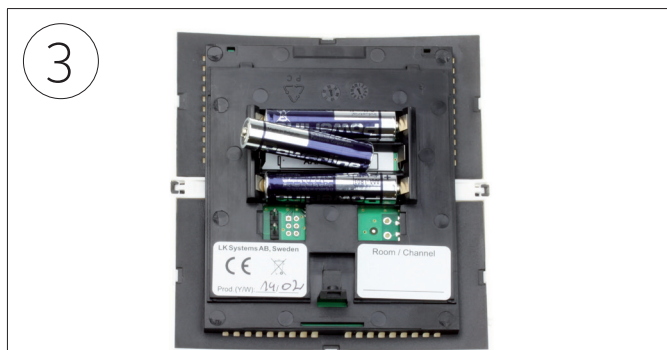
Håll in vänster, samt högerpil under minst fem sekunder för att påbörja återställningen.

Hold both the left and right arrows for at least five seconds to start the resetting process.



När displayen visar DEFA, tryck på mode för att bekräfta återställningen.

When the display is showing DEFA, push mode to confirm the reset.



För att säkerhetsställa återställningen, dra ut ett av batterierna till rumstermostaten under ungefär 15–30 sekunder. Efter detta är rumstermostaten fullt återställd.

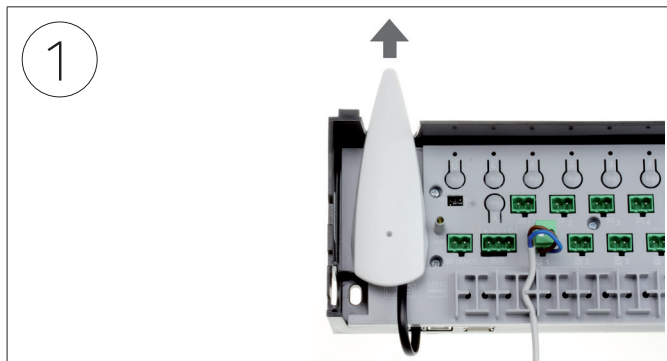
To ensure that the reset is completed correctly, disconnect one of the batteries for the thermostat for about 15–30 seconds. After this is completed the reset is done.



Upprepa stegen för varje rumstermostat som är kopplad till mottagarenheten.

Repeat the steps for every thermostat connected to the receiver.

Del 3 – Återställning av antennen / Resetting the antenna



För att återställa den trådlösa funktionen i mottagarenheten, plocka loss antennen från sitt fäste i mottagaren genom att dra uppåt. Notera att antennen ska fortsätta vara inkopplad i mottagarenheten och att mottagarenheten ska vara fortsatt strömsatt.

To reset the wireless function in the receiver, disconnect the antenna from its seating by pulling it upwards. Note that the antenna is to remain connected to the receiver and that the receiver is continually supplied with power.



På baksidan av antennen sitter en återställningsknapp vid basen (se den röda ringen).

At the back of the antenna a reset button is located at the base (see the red ring).



Med hjälp av exempelvis ett gem, håll inne återställningsknappen under minst åtta sekunder.

Using for example a paper clip, hold the reset button for at least eight seconds.



När antennen är återställd visas detta genom ett rött sken från antennens lysdiod under ett par sekunder. Detta bekräftar att återställningen är genomförd.

För att åter ställa in systemet, se **Quick Guide - Inläring av trådlös termostat**.

When the antenna is reset this is shown by a red glow from the diode of the antenna during a few seconds. This confirms that the reset is complete.

To set the system up again, follow the **Quick Guide – Programming wireless thermostat**.