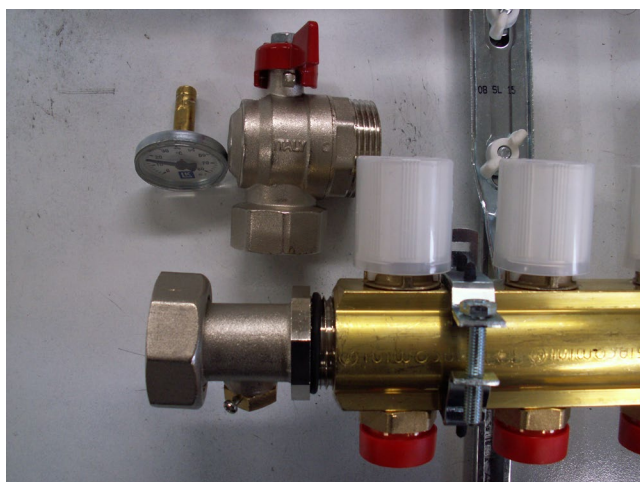


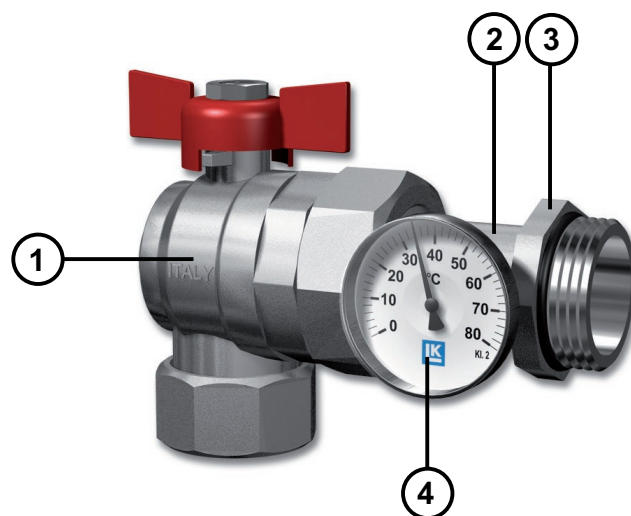
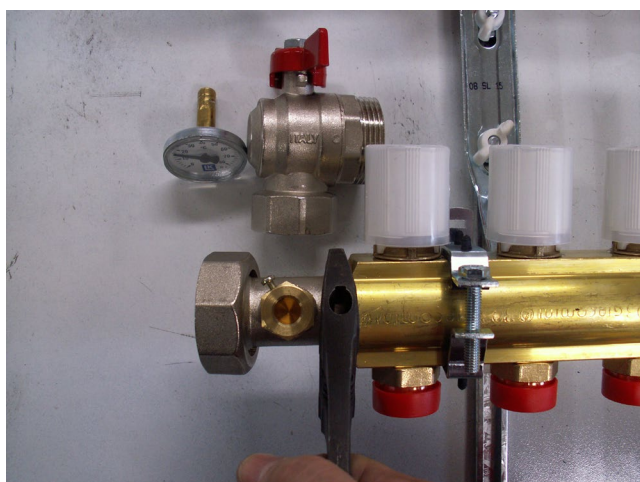
LK Kulventil, vinkel med termometer

LK Kulventil i vinkel är främst avsedd som avstängningsventil mot LK Värmekretsfordelare VKF/ VKF-i.

Kulventilen har en unionskoppling med lekande mutter och en lösning med kontramutter för montering mot LK Värmekretsfordelare.



1. Börja med att gänga tillbaka unionskopplingens kontramutter till stopp. Montera för hand unionskopplingen tills att O-ringen bottnar i golvvärmefördelaren. Se till och att termometer fickan blir rätt positionerad.



1. Kulventil, vinkel G25 inv
2. Unionskoppling G25 utv
3. Kontramutter
4. Termometer 0-80°C

2. Spänn kontramuttern mot fördelaren så att positioneringen blir låst och O-ringstättningen säkrad.



3. Montera termometern i fickan och anslut kulventilen mot unionskopplingen.