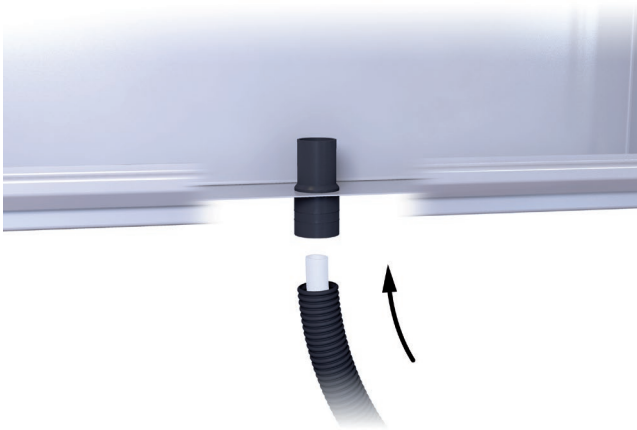


LK Rör genomföring 32 RiR



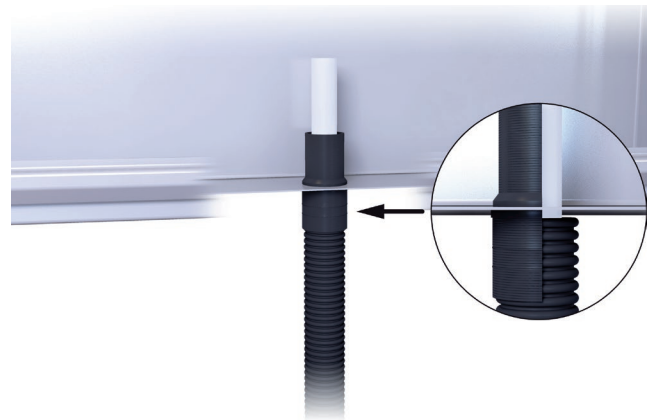
- Montera rör genomföringen i skåpets genomföringshål, Ø 40 mm.
- Skjut in innerrör med tomrör (tomrör Ø 40-44 mm) i rör genomföringen.



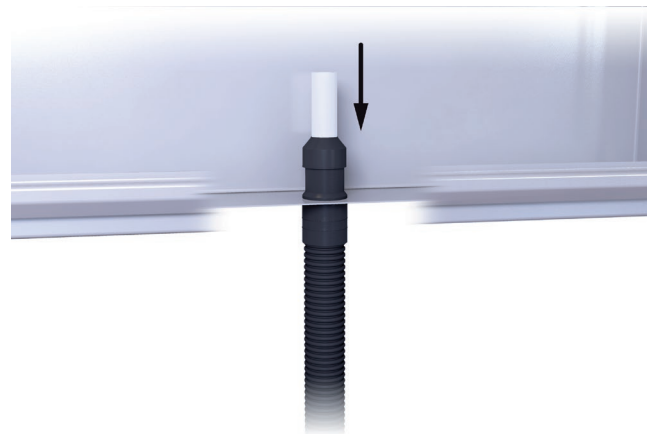
- Tryck upp erforderlig längd av innerröret. (Tomröret stannar under skåpet i rör genomföringens muff.)



RSK 241 95 95



- Kontrollera att tomröret har bottnat ordentligt i muffen.



- Montera paraplyet över innerröret och ner över rör genomföringen.