

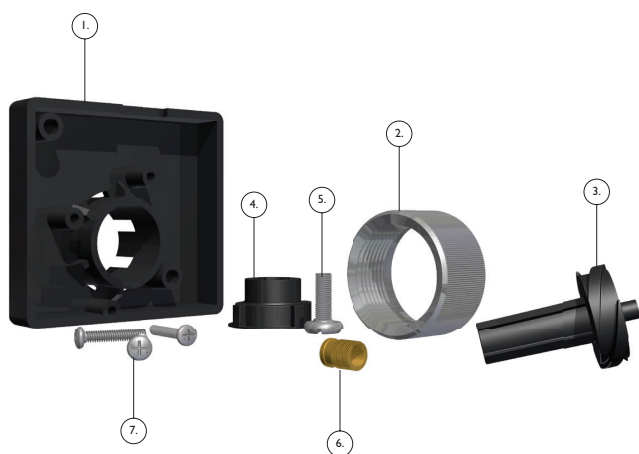
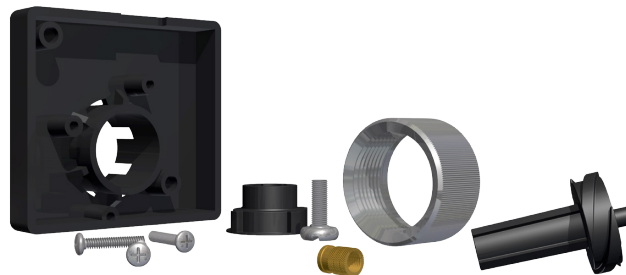
LK Monteringsatts SC, Siemens

UTFÖRANDE

LK Monteringsatts SC, Siemens är avsedd att monteras på LK SmartComfort då denna ska styra/kontrollera en shuntventil av fabrikat Siemens VXP459. Monteringsattsan används också då man ska montera LK SmartComfort på LK Fördelarshunt VS.

MONTAGE

Kontrollera monteringsattsens leveransomfattning enligt nedan bild/tabell.



Nummer	Namn	Antal
1	Monteringsplatta	1
2	Ventilmutter	1
3	Medbringare	1
4	Bussning	1
5	Skruv till vred	1
6	Mutter till vred	1
7	Skruv till monteringsplatta	3

Montera enligt nedan montageordning:

1. Montera muttern till vredet på LK SmartComfort enligt bild. Använd skruvmejsel för att föra in muttern.



2. Montera därefter vredet med hjälp av bi-packad skruv.



3. Montera bussningen enligt bilder nedan. Tillsä att bussningens jack pekar rakt upp / ned / vänster / höger.



4. Montera den kromade muttern på monteringsplattan. Mutterns spår ska vara nedåt.



5. Montera medbringaren i monteringsplattan. Medbringaren gängas in motsols till sitt ändläge.



6. Ställ LK SmartComfort i handläge samt vrid motorn till min-läge (motsols)



7. Montera överstycket på LK SmartComfort. Kontrollera så att LK SmartComfort kan manövreras mellan dess båda ändlägen innan överstycket fixeras med de bipackade skruvarna.



8. Montera LK SmartComfort på shunt/ventilen. Kontrollera så att LK SmartComfort kan manövreras mellan dess båda ändlägen efter montage på shunt/ventil.