

Monteringsanvisning LK Rumsreglering i standardutförande

UTFÖRANDE

LK Rumstermostat reglerar temperaturen i respektive zon (t.ex. ett rum) via överföring av trådbunden signal till LK Kopplingsbox V, placerad vid värmekretsfordelaren. Via kopplingsboxen påverkas ställdonen för respektive reglerzon. LK Kopplingsbox V är försedd med LED för funktionsindikering. Kopplingsboxen har ett integrerat 24h:s ventilmotioneringsprogram. Funktionen innebär att en gång var 24h kommer ställdonen att bli spänningslösa och ventilerna öppnar under ca 5 minuter.

FÖRUTSÄTTNINGAR/ FUNKTIONSBESKRIVNING

Samtliga kretsflöden ska vara injusterade enligt anläggningens handlingar. Reglercentralens värmekurva ställs in efter värmesystemets och klimatzonens krav. En reglerzon består av 1 st LK Rumstermostat som kan styra en eller flera golvvärmekretsar försedda med var sitt ställdon. Max 5 st LK Ställdon kan anslutas till 1 st LK Rumstermostat.

LK KOPPLINGSBOX V, 24V AC

LK Kopplingsbox V bör placeras i närhet av värmekretsfordelaren för att undvika förlängning av ställdonens kablar. LK Kopplingsbox V är avsedd för max 8 st reglerzoner.



LK Kopplingsbox V.

LK STÄLLDON, 24V AC NO

LK Ställdon är strömlöst öppna. Samtliga ställdon i en reglerzon ska inkopplas till gemensam plint i kopplingsboxen. LK Kopplingsbox V har två plintrader märkta STÄLLDON. Plintraden till höger är märkt med Zon5 till Zon8 som är avsedda för reglerzoner med ett ställdon. (Praktiskt kan max 2 st ställdon anslutas). Den vänstra plintraden märkt med Zon1 till Zon4 har större plintar där det praktiskt kan anslutas upp till 4 ställdon per plint. I första hand används den plintraden till zoner som har två eller fler ställdon. Med yttre kopplingsdosa kan

respektive anslutning belastas med max 5 st LK Ställdon.



LK Ställdon.

LK RUMSTERMOSTAT, 24V AC

LK Rumstermostater monteras på innervägg 1,5 m över golv. Undvik placering som kan påverka funktionen (t.ex. solinstrålning, ventilation m.m.). LED indikerar funktion (tänd LED = rumstermostaten kallar på värme).

Ledningsdragning mellan LK Rumstermostat och LK Kopplingsbox V, ska ske med t.ex. signalkabel EKKX 4 x 0,5 mm², varav en tråd väljs bort. Signalkabeln ansluts till rumstermostatens plintar 1, 2 och 4 och till plintraderna i mitten av kopplingsboxen, märkt RUMSTERMOSTAT.



LK Rumstermostat.

LK TRANSFORMATOR, 230/24V AC, 60 VA

Transformatorn kan belastas med max 18 st ställdon. Matning 24V AC ansluts till plint på kopplingsboxen. Transformatorn är försedd med försäkring på sekundärsidan.



LK Transformator.

EXEMPEL PÅ ANSLUTNING FÖR EN ZON

- Rumstermostatens Plint 1 ansluts till kopplingsbox-ens Plint 1, Zon1.
- Rumstermostatens Plint 2 ansluts till kopplingsbox-ens Plint 2, Zon1 - 4.
- Rumstermostatens Plint 4 ansluts till kopplingsbox-ens Plint 4, Zon1 - 4.

Plintarna märkta t.ex. Plint 2, Zon1 - 4 och Plint 4, Zon1 - 4 är alltså gemensamma för dessa fyra Zoner. Övriga rumstermostater ansluts på motsvarande sätt.

ANSLUTNING AV NÄTSPÄNNING 230V

Anslut nätspänning till transformatorn. Strömbrytare enligt schema ingår ej i LK:s leverans.

FELSÖKNING, RUMSREGLERING

Kopplingsbox

LED ska lysa när rumstermostaten ställs på max. Tänds inte LED saknas spänning från transformatorn, alternativt så har avbrott uppstått i ledningen.

Rumstermostat

LED lyser när rumstermostaten kallar på värme. Kontrollera att samtliga ledningar är ordentligt anslutna. När rumstermostaten ställs på min, ska spänning 24V finnas mellan plint 1 och 4.

Ställdon

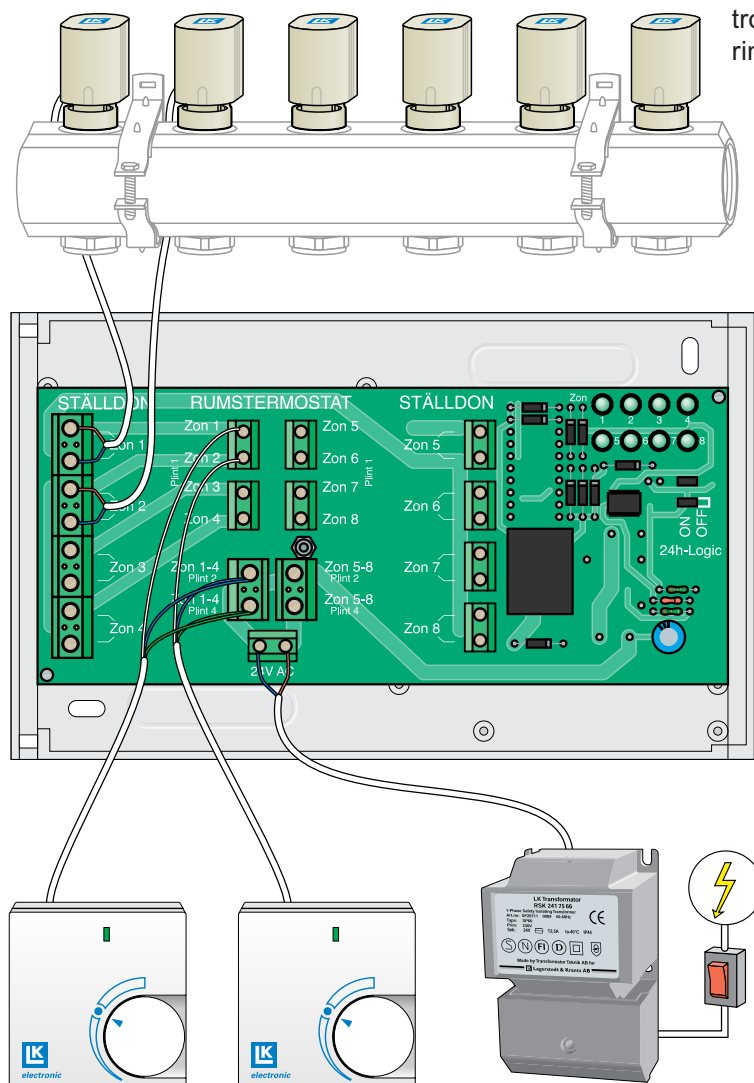
Skruva av ställdonet. När rumstermostaten ställs på min (LED lyser inte) ska tryckplattan på ställdonet röra sig utåt. Obs! Ställtiden är 2 - 5 minuter. När rumstermostaten ställs på max (LED lyser) ska tryckplattan återgå. Obs! För att tryckplattan ska kunna återgå måste ett tryck motsvarande ventilstiftets kraft trycka mot tryckplattan.

Ventil

När ställdonet är avmonterat kan funktionen kontrolleras genom att trycka ner den fjäderbelastade ventilspindeln.

Transformator

Kontrollera säkringen för primärspänningen 230V. Kontrollera färsäkringen för sekundärsidan 24V. Färsäkringen är placerad under transformatorns lock.



Elkopplingsschema:
LK Kopplingsbox V.