

Asennusohje

Liitokset saa tehdä ainoastaan pinta-asennuksena, jotta ne ovat vaihdettavissa ja mahdolliset vuodot voidaan havaita.

TOIMINTA

Mutteria kiristettäessä puserrusrenkas puristuu vasten putkea. Rengas kupertuu ja reunat antavat näin kaksinkertaisen tiivistyksen. Koska rungolla ja mutterilla on eri kartiokulma, putki ei pääse pyörimään kiristettäessä.

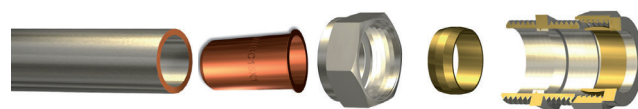
Liitin voidaan purkaa ja asentaa uudelleen ilman, että tiivistyskyky heikkenee. Puserrusrenkas poistetaan lyömällä kevyesti renkaan keskustaa.

ASENNUS

Kun putken pää on viistetty sisäisesti, se työnnetään liittimeen loppuun asti. Kierteen voitelu helpottaa kiristystä. Kiristä käsin mahdollisimman tiukalle ja sen jälkeen vielä esim. kiinteällä avaimella. **Siirtonivelpihtejä tai putkipihtejä ei saa käyttää, jottei mutteri muuttuisi muodottomaksi.**

Supistuksen kanssa liitettäessä mutteri kiristetään, kunnes kuuluu pieni naksahdus, ja sen jälkeen vielä taulukon osoittama määrä kierroksia, lähtökohtana supistuksen pienempi koko. Supistuksia ei suositella muoviputkille.

Puserrusliittimen kanssa asennettaessa tukiholkkia käytetään seuraavanlaisiin putkiin: Pehmeisiin



kupariputkiin käytetään LK Tukiholkkia SC. Kovat (R290) ja puolikovat (R250) kupariputket, joiden aineenpaksuus on 1 mm tai enemmän, eivät vaadi tukiholkkia asennettaessa Conex-liittimen kanssa. PE-X-putkiin käytetään LK Tukiholkkia WP.

TIIVIYSKOE

Suosittelemme, että järjestelmät koeponnistetaan aina ennen kuin ne otetaan käyttöön, ja mieluiten ennen asennusta. Varmin tapa tehdä koeponnistus on vedellä – 1,3 kertaa laskettu työpaine kahden tunnin ajan. Muista kirjata koeponnistus.

Koeponnistuksen aikana kaikista liittimistä tarkastetaan:

- Piilovuodot, koska niitä ei aina voi lukea painemittarista.
- Jos työ on keskeytetty, puristus on voitu unohtaa.

LK INTERNETISSÄ

Pidätämme oikeudet mahdollisiin muutoksiin painetussa dokumentaatiossa ja pyydämme tarkistamaan päivitettyt versiot tuotevalikoimasta, teknisestä kuvauksesta, suunnittelu- ja asennusohjeista sekä käyttö- ja kunnossapito-ohjeista verkkosivuiltamme osoitteesta www.lksystems.fi.

Kiristys = Kierrosten määrä							
Ulkohalk. (mm)	Pehmeät kupari-putket (R220)	Puolikovat kupari-putket (R250)	Kovat kupari-putket (R290)	Messinki	Teräsputket	Muoviputket PE-X	Avainväli (mm)
6	1¼	1¼	-	-	¾	-	13,4
8	1¼	1¼	1	1	¾	-	16,1
10	1¼	1¼	1	1	¾	1½	18,1
12	1¼	1¼	1	1	¾	1½	20,1
15	1¼	1¼	1	1	¾	1½	24,1
16	1¼	-	1	¾	-	1½	26,1
18	½	1¼	1	¾	¾	1½	28,1
22	1	1	¾	¾	¾	1½	32,1
28	1	¾	½	¾	¾	1½	40,0
35	-	¾	½	½ - ¾	½	-	46,9
42	-	¾	½	½ - ¾	½	-	55,0
54	-	¾	½	½ - ¾	½	-	70,2