

LK 950 Ventilmotor



TEKNISKA DATA

Spänning*	230 VAC 50/60 Hz 24 VAC 50/60 Hz, 24 VDC/AC 50/60 Hz
Effektförbrukning*	1,5 - 3,5 W
Omgivningstemp.	Min. 0°C/Max. +50°C
Vridvinkel	90°, elektriskt begränsad
Vridmoment*	5/10 Nm
Gångtid*	70/140/280 s
Gångriktning	Valfri
Lägesindikering	Vändbar skala
Handmanövrering	Mekanisk frikoppling
Elektrisk anslutning*	Kabel 1,5 m, 3 x 0,75 mm ²
Kapslingsklass	IP 40
Skyddsklass*	II (dubbelisolerad) III (SELV)
Dimensionering*	1,5 - 3,5 VA
Typgodkännande	CE

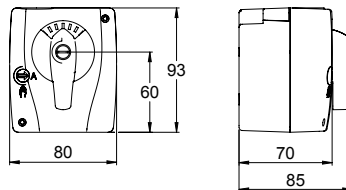
LK 950 är en serie ställdon för motorisering av shunt- och fördelningsventiler. Beroende på modell kan motorn styras av reglercentraler med 3-punkt SPDT eller proportionell 2 (0) - 10 V styrsignal. Motorn är försedd med ändlägesbrytare. Vridvinkeln är elektriskt begränsad till 90°. En potentialfri, justerbar extrabrytare kan beställas som tillbehör.

Monteringen av LK 950 är lägesoberoende - dock får motorn ej monteras under ventilen. Motorn monteras direkt på ventilaxeln och fixeras med en skruv. En fixeringsskruv håller ventilmotorn i rätt position. Vid behov kan motorn handmanövreras. Växellådan frikopplas genom att vrida frikopplingskruven 90° medurs. Motorn kan därefter ställas i valfri position med handvredet. Ventilens läge indikeras på den vändbara skalan.

LK 950 passar till de flesta shuntventiler. Monteringssatser för installation på shuntventiler av andra fabrikat finns att beställa - se nästa sida (351).

* = Variantberoende

LK 950 VENTILMOTOR



RSK	ARTIKELNR.	SPÄNNING	VRIDMOMENT	GÅNGTID	ANMÄRKNING	VIKT KG
-	180742	24 VAC	5 Nm	70 s	Monteringskit ingår ej	0,5
-	180744	24 VAC	5 Nm	140 s		0,5
-	180755	24 VAC	10 Nm	280 s		0,5
-	180756	230 VAC	5 Nm	70 s		0,5
-	180759	230 VAC	5 Nm	140 s		0,5
-	180760	230 VAC	5 Nm	140 s	3 m kabel	0,5
-	180762	230 VAC	10 Nm	280 s		0,5
-	180763	230 VAC	10 Nm	280 s	3 m kabel	0,5
-	180764	230 VAC	10 Nm	140 s		0,5
-	181208	230 VAC	5 Nm	280 s	inkl. extra brytare	0,5
5396213	180978	230 VAC	5 Nm	280 s		0,5
-	180765	24 VDC/AC	5 Nm	70 s	2 (0) - 10 V utan kabel	0,5

RESERVDELAR OCH TILLBEHÖR



RSK	ARTIKELNR.	ARTIKEL	POSITION
-	180739	Monteringsats 950	1
-	180741	Extra brytare 950	2
-	026223	Kabel till extra brytare, 1,5 m	3