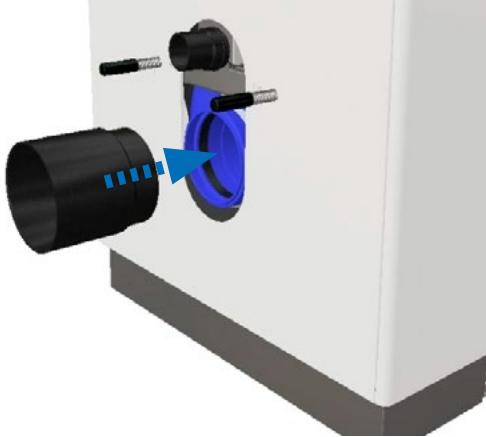


Våtrumskassett SAFE Q, Monteringsanvisning WC-skål

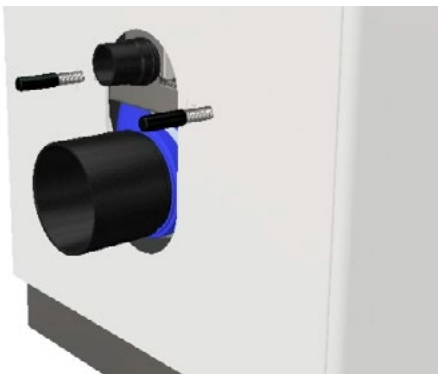
Montera WC-skål

Montera WC-skål IFÖ Cera 3875 och Gustavsberg Nordic 3635 HF.

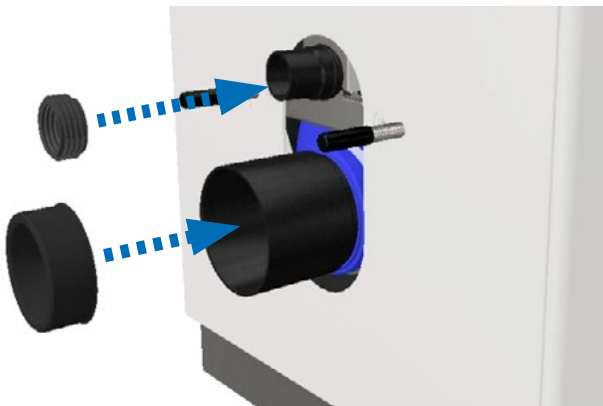
1. Montera WC-anslutningen i avloppsblocket.



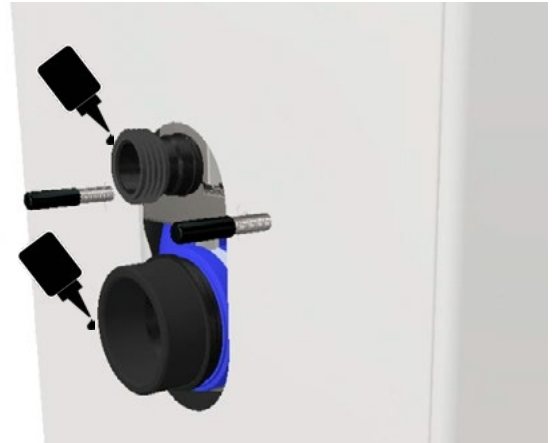
2. För IFÖ Cera 3875 och Gustavsberg Nordic 3635 HF WC-skålar kapas både spolrör och WC-anslutning 55mm från ytskikt på våtrumskassetten.



3. Montera medföljande gumminipplar på stossarna och smörj dessa med glidmedel t.ex. Glidex eller likvärdigt.

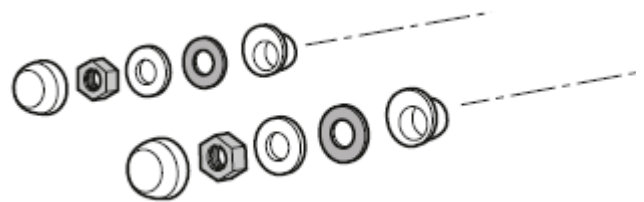


Montera gumminipplarna.



Smörj gumminiplarna.

4. Montera WC-skålen med medföljande montagesats. Därefter montera sits.



Montagesats.

