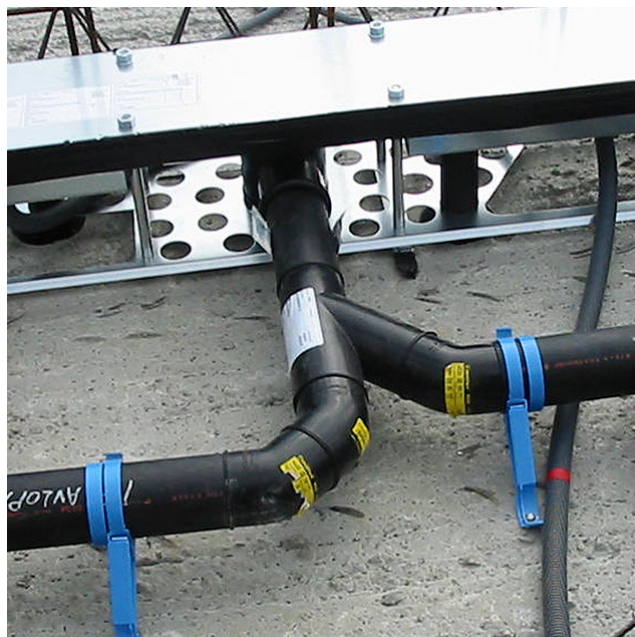


Monteringsanvisning LK Prefabricerad Avloppsgroda

UTFÖRANDE

LK Valvgrodor säkerställer ett korrekt och säkert montage i alla typer av byggnader, bostäder, kontor, hotell, sjukhus och kommersiella fastigheter. Alla skarvar svetsas så att man får en avloppsgroda som håller över tid.

LK Valvgrodor är prefabricerade för montering på plattbärlag eller på valvbord. Utformningen sker i samarbete med beställaren och är unik för varje projekt. Alla skarvar svetsas vilket gör att man får en stabil groda som inte kan glida isär vid gjutning. Tillverkningen sker i vår fabrik i Gävle där våra kompetenta operatörer spegelsvetsar alla delar, vilket ger en mycket stark fog. Allt ritas upp av våra duktiga konstruktörer och en avstämning görs innan tillverkning och leverans.



INNEHÅLLSFÖRTECKNING

Utförande	1
Förberedelser inför montering	2
Montering	2
Snabbsteg	2
Support	2

FÖRBEREDELSE INFÖR MONTERING

- Kontrollera att grödan inte har någon skada eller förorening och att märkning stämmer med installationsplatsen.
- Se till att grödan stämmer överens med ut-sättning eller håltagning.

MONTERING

Snabb och säker förläggning vid ingjutning

1. Lägg grödan på plats.
2. Markera anslutningen mot stamledningen på stosen.
3. Kapa änden med tillräckligt instick.
4. Avgrada och smörj stos och gummiring på stam/muff innan anslutningen. Använd smörjmedel som är anpassat till vald muff.
5. Fixera golvbrunn i våg, höjd och placering. Fixera grödan mot underlaget ej längre från golvbrunn än 200 mm.
6. Kontrollera fall och fixera resten av grödan mot underlaget vid varje gren/vinkel och vid raksträckor längre än 0,6 meter.
7. Tillsä tillse att golvbrunn och alla stosar har skyddslock inför gjutningen.

Snabb och säker montering mot bjälklags undersida.

1. Håll grödan i rätt läge och markera anslutningen mot stamledningen på stosen.
2. Kontrollera samtidigt att stos för golvbrunn medger rätt fall på hela grödan, markera om kapning behövs.
3. Markera för pendelinfästning ovanför grenrör och vinklar samt raksträckor längre än 0,8 meter.
4. Anordna pendelinfästning mot bjälklaget.

5. Kapa ände/ar med tillräckligt instick.
6. Avgrada och smörj stos och gummiring på stam/muff innan anslutningen. Använd smörjmedel som är anpassat till vald muff.
7. Om det ingår i rörentreprenaden; montera föreskriven ljud- eller kondensisolering.
8. Förse grödan med godkänd brandtätning där den passerar genom bjälklaget.
9. Häng upp grödan med föreskriven rörklammer, tillsä tillse att korrekt fall erhålls.
10. Anslut och fixera golvbrunn i höjd och våg.
11. Kontrollera att alla stosar och golvbrunn har skyddslock.

SNABBSTEG

- Är grödan oskadd?
- Rätt gröda på rätt plats!
- Anslut grödan mot stamledningen
- Fixera golvbrunn
- Fixera grödan med fall
- Tillsä tillse att alla skyddslock är på plats

SUPPORT

Ta kontakt med din LK-representant. Vi ger dig gärna support vid monteringen.

- NORR 060-52 52 45
supportnorr@lksystems.se
- ÖST 08-506 851 00
supportost@lksystems.se
- VÄST 031-26 39 00
supportvast@lksystems.se
- SYD 040-698 50 00
supportsyd@lksystems.se

