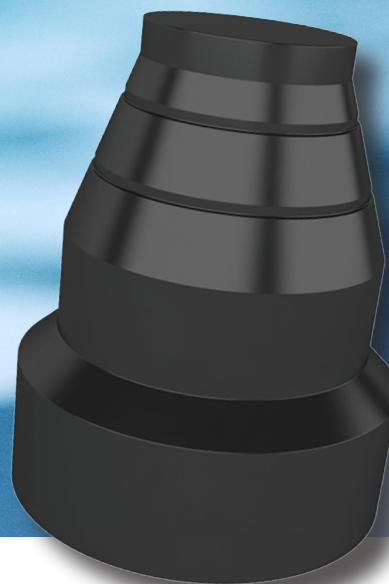


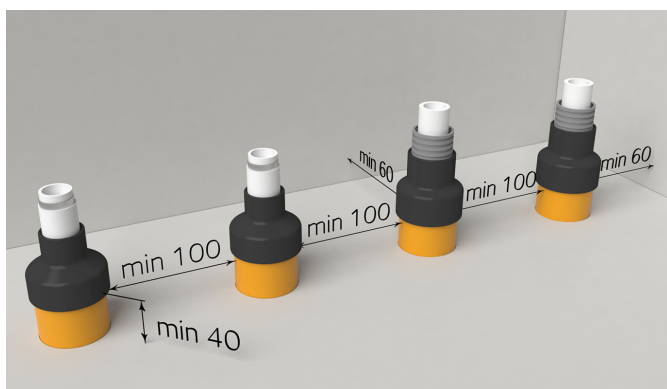
LK Tätningsmuff



LK Tätningsmuff

Använd LK Tätningsmuff (RSK 188 22 06) för att genomföra golvgenomföringar enligt de nya branschkraven.

Den passar för genomföringsrör dim. 40 resp. 50 mm samt innerrör dim. 20, 25 och 32 mm. Perfekt för säkra golvgenomföringar med tätskikt i t.ex. tvättstuga/grovkök. Fungerar även som radontätning. Enligt de nya branschreglerna, som trädde i kraft 1 Januari 2016, så är det numera möjligt att utföra rör genomföringar i golv.



Nu är det möjligt att utföra rör genomföringar i golv.

FAKTA

Från och med den 1 januari 2016 är det möjligt att i tvättstuga, apparatrum eller i annat utrymme med vattenvärmare, värmepump eller liknande utföra rör genomföringar i golv med en genomföringshylsa.

I småhus som inte har tvättstuga eller annat apparatrum kan rör genomföringar till vattenvärmare, värmepump eller liknande göras med en genomföringshylsa i bad- eller duschrumsgolv, dock inte i plats för bad eller dusch.

För att tätskiktstreprenörer ska kunna utföra ett fackmässigt utförande, ska rör genomföringshylsa utföras med slät yta samt minsta avstånd mellan rör genomföringshylsor utföras enligt tabell nedan.

En genomföringshylsa ska utföras med slät yta och vara anpassad till golvets tätskikt. Tätning ska utföras mellan medierör alternativt skyddsror och genomföringshylsa enligt rörlieferantörens monteringsanvisning.

Vid avsättningar i golv för till exempel WC-stol, tvättställ eller andra avloppsenheter eller vid genomföringshylsa ska mått mellan rör eller hylsa och väggens tätskikt inte vara mindre än 60 mm och mellan två genomföringshylsor minst 100 mm.

