

# Monteringsanvisning

Fuger på vannrør for tappevann med LK Conex skal være plassert slik at de kan byttes, og at ev. lekkasje fra fugene kan oppdages med en gang.

## FUNKSJON

Når mutteren trekkes til, klemmes kompresjonsringen mot røret. Ringen skålformes og kantene gir da dobbel tetning. Etersom kropp og mutter har ulik konvinkel, forhindres røret i å snurre med ved tiltrekking.

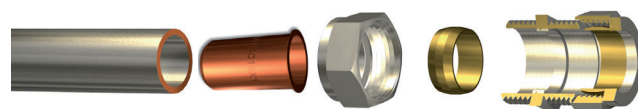
Koblingen kan demonteres og monteres med tetningen intakt. Klemringen tas bort ved lette slag rundt midten av ringen.

## MONTERING

Fordi rørenden er gradet utvendig, skyves den inn i koblingen til den stopper. Tiltrekkingen forenkles hvis gjengene smøres med smøremiddel. Trekk til for hånd så mye som mulig, og deretter med verktøy, som fastnøkkel. **Bruk ikke polygrip eller rørtang, da mutteren kan deformeres.**

Ved tilkobling med forminskning, skal mutteren trekkes til man kjenner et "knekk" og deretter ytterligere i omdreininger iht. tabellen, utgående fra forminskningens mindre dimensjon. Det anbefales ikke forminskninger for plastrør.

Ved installasjon med klemringskuppling skal støttehylse benyttes på følgende rørtypen. Til myke kobberør benyttes LK Støttehylse SC. For Conex-



kupplinger på harde (R290) og halvharde (R250) kobberør med 1 mm godstykkelse og tykkere trengs ikke støttehylse. Til kobberør med tynne vegger benyttes LK Støttehylse RA og til PE-X-rør benyttes LK Støttehylse WP.

## TETTHETSKONTROLL

Vi anbefaler at installasjoner alltid undergår prøvetrykk før de tas i drift, og passende før innbygging. Den sikreste måten er med vann, med 1,43 ggr beregnet arbeidstrykk under 2 timer, og med dokumentasjon.

Under prøving skal alle koblinger vurderes:

- Drypplekkasje, da disse ikke alltid kan avleses på trykkmåleren.
- Forglemmelser er mulig, f.eks. dersom arbeidet er blitt avbrutt.

## LK PÅ INTERNET

Vi reserverer oss for eventuelle trykkfeil og forbeholder oss retten til å gjøre endringer uten forvarsel. Vi henviser til vår hjemmeside for de seneste oppdaterte versjonene av produktsortiment, teknisk beskrivelse, prosjekterings- og monteringsanvisninger samt drift- og vedlikeholdsinstruksjoner. [www.lksystems.no](http://www.lksystems.no).

Tiltrekking = Antall omdreininger							
Dy (mm)	Myke kobberør (R220)	Halvharde kobberør (R250)	Harde kobberør (R290)	Messing	Stålrør	Plastrør PE-X	Nøkkelbredde (mm)
6	1¼	1¼	-	-	¾	-	13,4
8	1¼	1¼	1	1	¾	-	16,1
10	1¼	1¼	1	1	¾	1½	18,1
12	1¼	1¼	1	1	¾	1½	20,1
15	1¼	1¼	1	1	¾	1½	24,1
16	1¼	-	1	¾	-	1½	26,1
18	1¼	1¼	1	¾	¾	1½	28,1
22	1	1	¾	¾	¾	1½	32,1
28	1	¾	½	¾	¾	1½	40,0
35	-	¾	½	½ - ¾	½	-	46,9
42	-	¾	½	½ - ¾	½	-	55,0
54	-	¾	½	½ - ¾	½	-	70,2