

LK 810 ThermoMat 2.0 G



TEKNISKA DATA

Spänning	230 VAC 50 Hz
Effektförbrukning	Max. 52 W
Max. panneffekt	65 kW vid 20°C ΔT
Returtemperatur	55°C, 60°C, 65°C eller 70°C
Arbetstemperatur	Min. +5°C/Max. +110°C
Omgivningstemp.	Min. +0°C/Max. +70°C
Max. arbetstryck	1,0 MPa (10 bar)
Media	Vatten - Glykolinblandning max. 50%
Gångstandard	Rp - invändig gänga
Cirkulationspump	Grundfos UPM3 AUTO L XX-70
Material, ventilhus	Mässing EN 1982 CB753S
Material, isolering	Expanderad Polypropylen EPP

LK 810 ThermoMat 2.0 G är ett laddningspaket för sammankoppling av bibränslepannor med ackumulatortank. Laddningspaketet är avsett att säkerställa en optimal temperaturskiktning i ackumulatortanken och hålla en hög returtemperatur till pannan vilket höjer anläggningens verkningsgrad. Tjärbildning och kondens motverkas vilket ökar pannans livslängd.

LK 810 ThermoMat 2.0 G är en kompakt enhet med integrerad lågen-ergipump som uppfyller kraven för ErP 2015 och termisk laddningsventil som reglerar på två portar. Laddningspaketet består även av tre avstängningsventiler för att underlätta installation och underhåll, tre termometrar som gör att laddningsförloppet enkelt kan följas samt en isolering för att minimera värmeförluster. Laddningspaketet finns i två utföranden - med eller utan backventil. Med backventil uppnås de funktioner som beskrivs under punkt 4 av eldningens faser.

LK 810 ThermoMat 2.0 G finns också tillgänglig med en cirkulationspump som kontrolleras av en PWM-signal. För mer information vänligen kontakta vår säljavdelning.

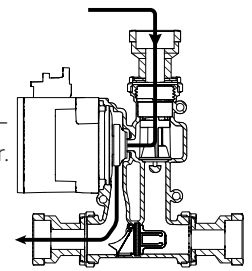
LK 810 ThermoMat 2.0 G installeras i returledningen mellan bibränslepanna och ackumulatortank. Det skall monteras stående med pumpens drivaxel i horisontellt läge. Laddningspaketet är vändbart och kan enkelt anpassas för montage till höger eller vänster om pannan.

Laddningspaketet kräver normalt inget underhåll. Kontrollera installationen regelbundet. Tack vare avstängningsventilerna är alla delar utbytbara utan att systemet behöver tömmas vid en eventuell service.

Laddningsgruppens funktion under eldningens olika faser:

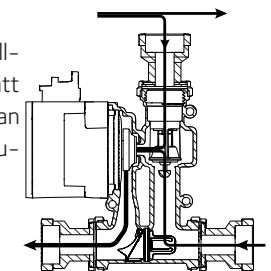
1. UPPVÄRMNINGSFASEN

Vatten cirkulerar mellan panna och laddningspaket medan pannans temperatur stiger.



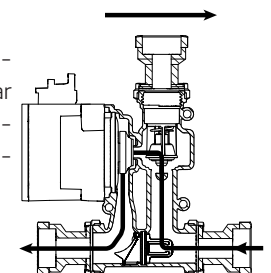
2. LADDNINGSFASEN

Den termiska insatsen börjar öppna och tillåter returvattnet från ackumulatortanken att blandas med vatten från framledningen innan det går tillbaka till pannan. Returtemperaturen till pannan hålls konstant.



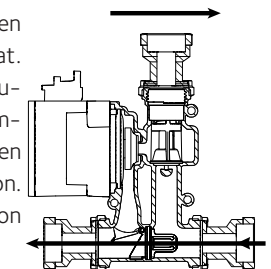
3. AVSLUTNINGSFASEN

Den termiska insatsen är fullt öppen och by-passledningen hålls stängd. Detta resulterar i en optimal överföring av värme från pannan och ackumulatortanken fylls med framledningsvattnet.

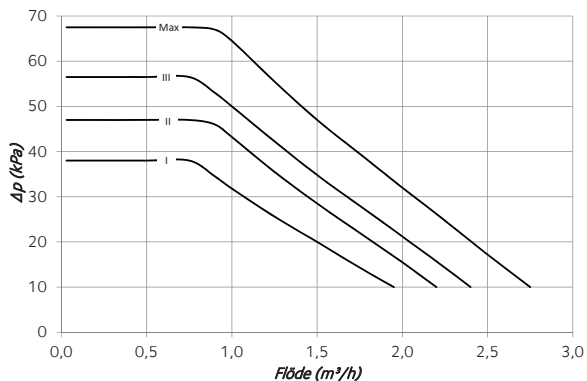


4. SJÄLVCIRKULATION MED BACKVENTIL

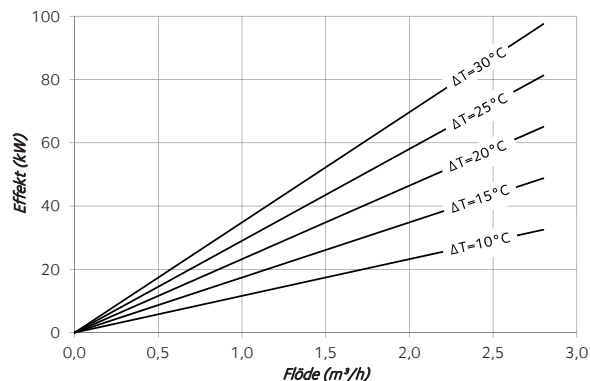
Själv-cirkulation uppnås så snart eldningen upphört och cirkulationspumpen har stannat. Det återstående hetvattnet laddas till ackumulatortanken. Vid ett eventuellt strömbortfall eller pumphaveri öppnar backventilen automatiskt för att tillåta själv-cirkulation. Backventilen hindrar också åter-cirkulation från ackumulatortank till panna.



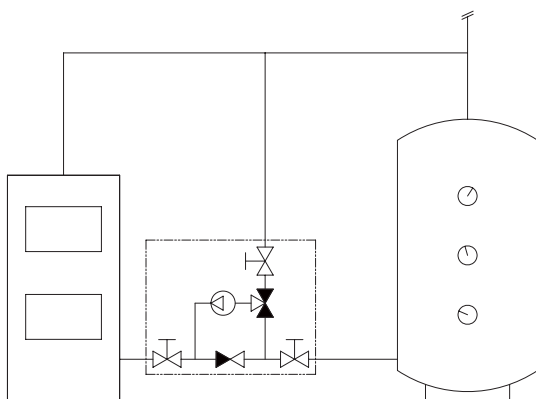
PUMPKARAKTÄRISTIK



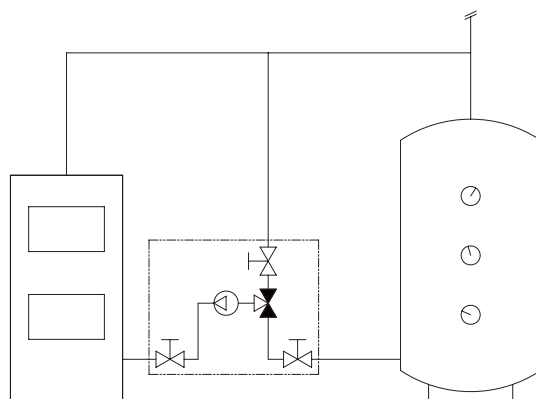
PANNEFFEKT



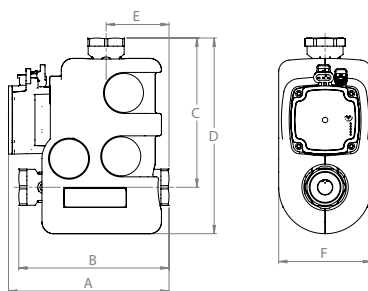
MED BACKVENTIL



UTAN BACKVENTIL

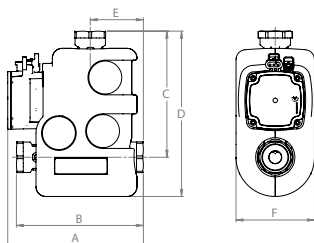


LK 810 2.0 G - INVÄNDIG GÄNGA



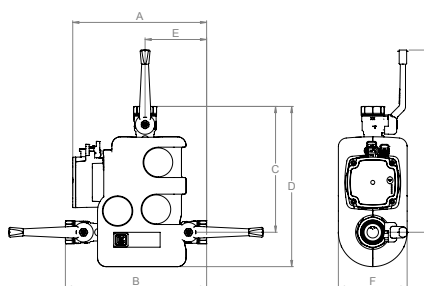
RSK	ARTIKEL-NR.	UTFÖRANDE	RETUR-TEMPERATUR	DIMENSION	A MM	B MM	C MM	D MM	E MM	F MM	VIKT KG
-	181639	utan backventil	55 °C	Rp 1"	208	195	195	255	82	120	3,7
-	181640	med backventil	55 °C	Rp 1"	208	195	195	255	82	120	3,7
-	181641	utan backventil	55 °C	Rp 1¼"	208	195	195	255	82	120	3,7
-	181642	med backventil	55 °C	Rp 1¼"	208	195	195	255	82	120	3,7
-	181645	utan backventil	60 °C	Rp 1"	208	195	195	255	82	120	3,7
6229006	181646	med backventil	60 °C	Rp 1"	208	195	195	255	82	120	3,7
-	181647	utan backventil	60 °C	Rp 1¼"	208	195	195	255	82	120	3,7
6229009	181648	med backventil	60 °C	Rp 1¼"	208	195	195	255	82	120	3,7
-	181651	utan backventil	65 °C	Rp 1"	208	195	195	255	82	120	3,7
6229007	181652	med backventil	65 °C	Rp 1"	208	195	195	255	82	120	3,7
-	181653	utan backventil	65 °C	Rp 1¼"	208	195	195	255	82	120	3,7
6229010	181654	med backventil	65 °C	Rp 1¼"	208	195	195	255	82	120	3,7
-	181657	utan backventil	70 °C	Rp 1"	208	195	195	255	82	120	3,7
6229008	181658	med backventil	70 °C	Rp 1"	208	195	195	255	82	120	3,7
-	181659	utan backventil	70 °C	Rp 1¼"	208	195	195	255	82	120	3,7
6229011	181660	med backventil	70 °C	Rp 1¼"	208	195	195	255	82	120	3,7

LK 810 2.0 G - KLÄMRINGSKOPPLING



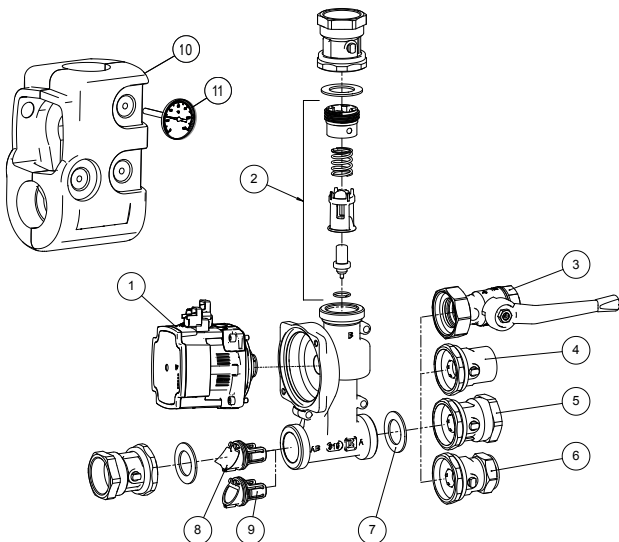
RSK	ARTIKEL-NR.	UTFÖRANDE	RETUR-TEMPERATUR	DIMENSION	A MM	B MM	C MM	D MM	E MM	F MM	VIKT KG
-	181643	utan backventil	55 °C	28 mm	208	195	195	255	82	120	3,7
-	181644	med backventil	55 °C	28 mm	208	195	195	255	82	120	3,7
-	181649	utan backventil	60 °C	28 mm	208	195	195	255	82	120	3,7
6229003	181650	med backventil	60 °C	28 mm	208	195	195	255	82	120	3,7
-	181655	utan backventil	65 °C	28 mm	208	195	195	255	82	120	3,7
6229004	181656	med backventil	65 °C	28 mm	208	195	195	255	82	120	3,7
-	181661	utan backventil	70 °C	28 mm	208	195	195	255	82	120	3,7
6229005	181662	med backventil	70 °C	28 mm	208	195	195	255	82	120	3,7

LK 810 2.0 G - INVÄNDIG GÄNGA



RSK	ARTIKEL-NR.	UTFÖRANDE	RETUR-TEMPERATUR	DIMENSION	A MM	B MM	C MM	D MM	E MM	F MM	VIKT KG
-	181643	utan backventil	55 °C	28 mm	208	195	222	282	82	120	4,0
-	181644	med backventil	55 °C	28 mm	208	195	222	282	82	120	4,0
-	181649	utan backventil	60 °C	28 mm	208	195	222	282	82	120	4,0
-	181650	med backventil	60 °C	28 mm	208	195	222	282	82	120	4,0
-	181655	utan backventil	65 °C	28 mm	208	195	222	282	82	120	4,0
-	181656	med backventil	65 °C	28 mm	208	195	222	282	82	120	4,0
-	181661	utan backventil	70 °C	28 mm	208	195	222	282	82	120	4,0
-	181662	med backventil	70 °C	28 mm	208	195	222	282	82	120	4,0

RESERVDELAR OCH TILLBEHÖR



RSK	ARTIKELNR.	ARTIKEL	POSITION
-	187168	Pumpmotor Grundfos UPM3 Auto L xx-70	1
-	187163	Termisk insats 55 °C	2
-	187164	Termisk insats 60°C	2
-	187165	Termisk insats 65°C	2
-	187166	Termisk insats 70°C	2
-	055577	Avstängningsventil Rp 1"	3
-	187017	Avstängningsventil Rp 1"	4
-	187018	Avstängningsventil Rp 1¼"	5
-	187019	Avstängningsventil 28 mm	6
-	013057	Packning EPDM 44x32x2 mm	7
-	187021	Backventil 810 / 811	8
-	187022	Propp 810 / 811	9
-	187167	EPP Isolering	10
-	180352	Termometer 120°C	11