

# LK 548 AquaKit



## TEKNISKA DATA

Arbetstemperatur	Min. +5 °C/Max. +90 °C
Blandningstemperatur	Min. +38 °C/Max. +65 °C
Max. arbetstryck	1,0 MPa (10 bar)
Öppningstryck, backventil	5 kPa
Material, ventilhus	Avzinkningshärdig mässing
	EN 12165 CW625N
Material, tätning	EPDM

LK 548 AquaKit är en ventilkombination för varmvattenberedning bestående av ett ventiltrör och en termisk blandningsventil. Ventiltröret har avstängning mot inkommande kallvatten och integrerad backventil som förhindrar återströmning av varmvatten till inkommande kallvattnör. Blandningsventilen reglerar tillförseln av kallvatten så att önskad temperatur uppnås. Ventiltröret har två anslutningar med invändig gänga G ½" för montage av säkerhets-, vakuum- eller påfyllningsventil.

Pilar på ventilhuset anger flödesriktning.

KV = inkommande kallvatten

VV = inkommande hetvatten

BV = utgående varmvatten

Anslutningar med invändig gänga är utformade för LK Armatus system med O-ringstättning. Övriga artiklar monteras på sedvanligt sätt. Vid montage mot utvändigt gängad anslutning används adapter LK 373 - se under tillbehör.

Vid montage på panna/ackumulatortank med inbyggd varmvattenberedare bör installationen utföras med värmespärr.

Ventilkombinationen kräver inget underhåll. Kontrollera installationen regelbundet.

Önskad varmvattentemperatur, inom reglerområdet +38 °C - +65 °C, ställs in med hjälp av ratten på blandningsventilen. Maxtemperaturen kan kalibreras enligt följande:

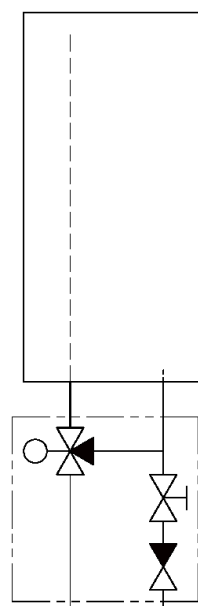
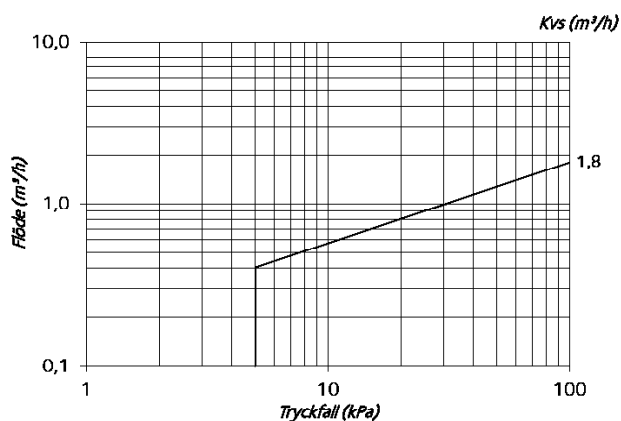
### ÖKA MAXTEMPERATUREN:

Vrid ratten motsols till (+). Lossa skruven och för ut ratten åt sidan. Vrid sedan ratten i "luften" medsols mot (-). Justering kan ske i små steg och ¼ varv motsvarar ca. 7 °C. För tillbaka ratten och känn efter att den griper i kuggarna. Fäst skruven och vrid sedan ratten till max (+). Maximal kalibrering för att öka temperaturen är ½ varv.

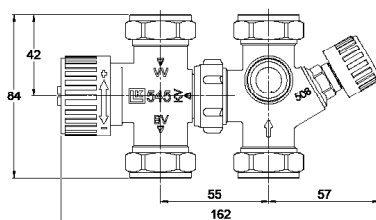
### MINSKA MAXTEMPERATUREN:

Gör proceduren omvänt. Vrid ratten medsols till (-) och den lösgjorda ratten motsols mot (+).

KAPACITETSDIAGRAM

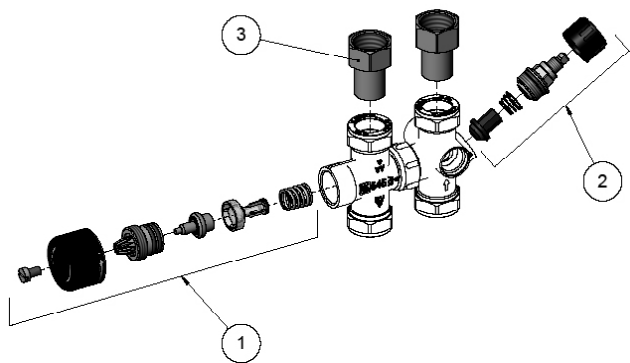


## LK 548 - KLÄMRINGSKOPPLING



RSK	ARTIKELNR.	DIMENSION	KVS M <sup>3</sup> /H	VIKT KG
4311732	090085	22 mm	1,8	0,7

## RESERVDELAR OCH TILLBEHÖR



RSK	ART.NR.	ARTIKEL	POS.
4920723	4920723	LK 683 Reservdelssats Blandningsventil	1
4311733	4311733	LK 684 Reservdelssats Ventilrör	2
-	1898055	Adapter LK 373 22xG $\frac{3}{4}$ "	3