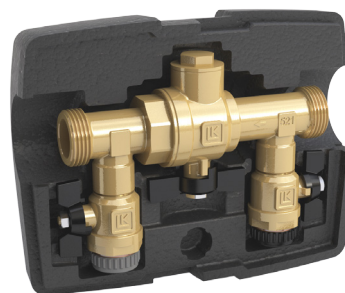


LK 521 MultiFill®



TEKNISKA DATA

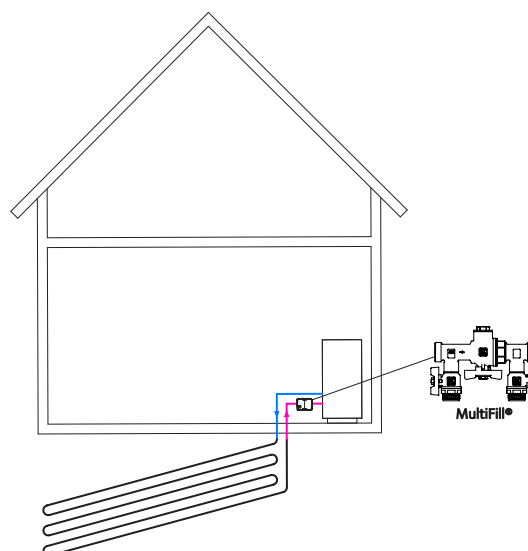
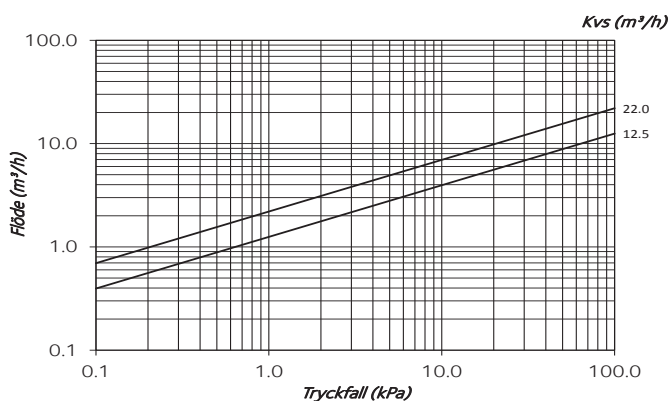
Arbetstemperatur	Min. -20°C/Max. +80°C (DN25, DN32) Min. -20°C/Max. +80°C (DN50)
Max. arbetstryck	1,0 MPa (10 bar)
Media 1: DN25, DN32	Vatten - Glykolinblandning Max. 50%
Media 1: DN50	Vatten - Glykolinblandning Max. 30%
Media 2	Vatten - Etanolblandning max. 50% (Arbetstemperatur: Max. +60°C)
Gångstandard	G - utvändig gänga
Material, ventilhus	Mässing EN 12165 CW617N
Material, isolering	Expanderad Polystyren EPS (DN25, DN32)
Masköppning filter;	Huvudventil DN25, DN32: 0,6 mm ² Huvudventil DN50: 0,8 mm ² Påfyllningsventil DN25, DN32: 0,7 mm ² Påfyllningsventil DN50: 0,8 mm ²
Material, filterinsats	Huvudventil: Plast, Rostfritt stål Påfyllningsventil; Rostfritt stål
Material, tätning	EPDM, PTFE

LK 521 MultiFill® är en kompakt kombinationsventil för enkel påfyllning av köldbärarvätska i kollektorslangen till markvärmepumpar. Ventilen har ett filter som skyddar förångaren mot eventuella partiklar. Den levereras med en isolering som skydd mot kondens och eventuell isbildning. Ventilens kompakta konstruktion gör den installationsvänlig även i trånga utrymmen. LK 521 MultiFill® kan även användas i andra applikationer med behov av påfyllning och filtrering.

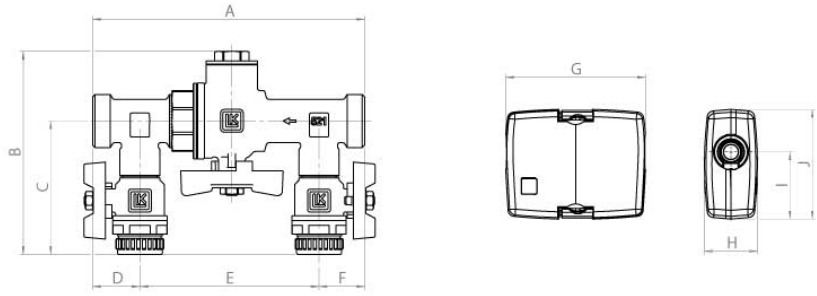
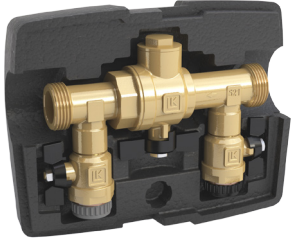
Pilar på ventilhuset anger flödesriktning. Ventilen bör isoleras med den medlevererade isoleringen.

Utöver rengöring av filtret krävs inget underhåll. Rengöring av filtret bör utföras direkt efter installation, efter en månad och därefter vartannat år eller vid påfyllning av vätska i systemet. Kontrollera installationen regelbundet.

KAPACITETSDIAGRAM



LK 521 - UTVÄNDIG GÄNGA

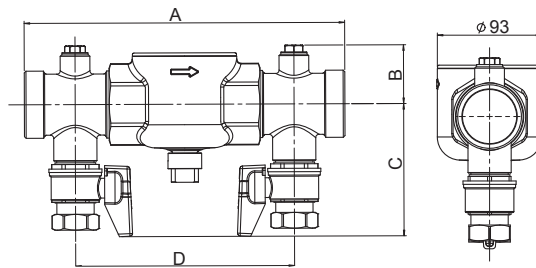
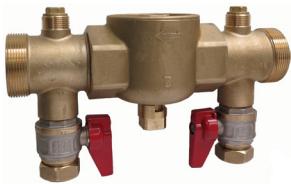


RSK	ARTIKEL-NR.	DIM. 1	DIM. 2	KVS M ³ /H	A MM	B MM	C MM	D MM	E MM	F MM	G MM	H MM	I MM	J MM	VIKT KG
6246343	091480	G 1"	G ¾"	12,5	170	127	83	29	108	29	218	83	105	171	1,3
6246344	091481	G 1 ¼"	G ¾"	22	173	136	87	29	115	29	218	83	105	171	1,7

Dimension 1 - Röranslutning mot kollektorslang

Dimension 2 - Anslutning för påfyllning av vätska

LK 521 - UTVÄNDIG GÄNGA

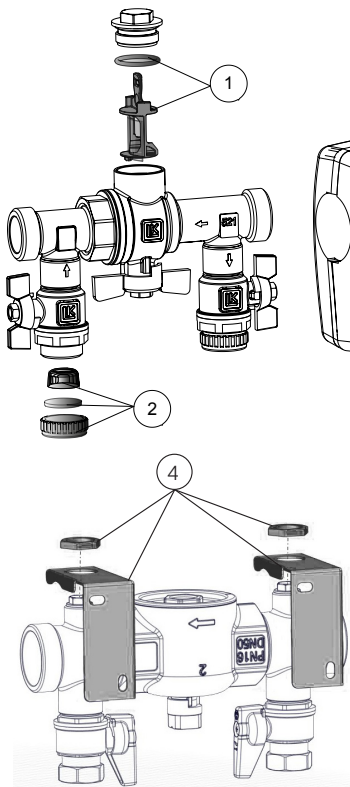


RSK	ARTIKELNR.	DIM. 1	DIM. 2	KVS M ³ /H	A MM	B MM	C MM	D MM	VIKT KG
6240006	091483	G 2"	G 1"		284	52	117	194	4,6

Dimension 1 - Röranslutning mot kollektorslang

Dimension 2 - Anslutning för påfyllning av vätska

RESERVDELAR OCH TILLBEHÖR



RSK	ARTIKEL NR.	ARTIKEL	POSITION
-	095070	Filter och tätning DN 25	1
-	095071	Filter och tätning DN 32	1
-	095073	Lock, filter och tätning	2
-	095072	Isolering med clips	3
-	095311	Konsoll - 521 MultiFill DN50	4