

# LK Avluftare 740

## UTFÖRANDE

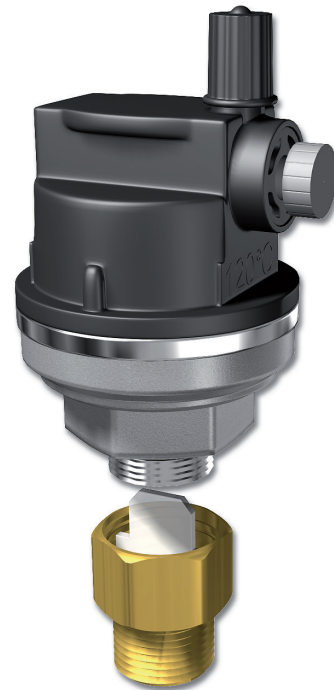
Lk Avluftare 740 är avsedd att monteras i värmesystem.

## MONTERING

Luftaren ska monteras i upprätt position. För att underlätta montaget är den bipackade avstängningsventilen försedd med tätningsring.

## VIKTIGT

Luftaren har både manuell och automatisk luftningsfunktion. Den övre svarta luftningshatten öppnar för manuell luftning. Vid användande av den automatiska luftningsfunktionen ska den övre svarta hatten vara stängd och den grå luftskruven öppnas ett varv. Den automatiska luftningsfunktionen underlättar avluftning i samband med uppstart. Luftskruven skall stängas efter ca 1 månad från idriftsättning.



## TEKNISKA DATA

RSK nummer	484 52 32
Max arbetstryck	1,0 MPa
Max arbetstemperatur	130°C
Anslutning	G10