

# Vattenmätarskåp

## LK Vattenmätarskåp 550

- Typgodkänd och provad enligt SP-metod 5676.

Prefabricerade LK Vattenmätarskåp tillverkas enligt era specifikationer samt önskemål och är därför ingen lagervara. Skåpen tillverkas av pulverlackerad stålplåt i vit kulör (RAL 9016) och har en vattentät botten med en 50 mm hög framkant. De är testade och godkända enligt NT VVS 129 och SP-5676.

Anslutning mot vattenmätare G25 inv. 220/190 mm. Matning med inkommande kallvattenservis sker underifrån. Skåpet finns i utförande för anslutning av kallvatten servisen på höger- respektive vänstersida.

Det finns olika varianter på ram/lucka beroende på var skåpet monteras:

- LK Ram/lucka UNI för inbyggnad och utvändigt montage.
- LK Våtzenslucka PRESEAL för montage i vägg med tätskikt.
- LK Gipslucka HIDDEN för montage som smälter in i väggen.

För mer information, se produktsortimentet om luckor.

För ett smidigt och enkelt montage på tex. plattbärlag kan LK Benställning IP V2 med dess tillbehör användas.



Artikel	Inbyggnads- ått (B x H x D)	Antal avstick KV ner	Antal avstick VV ner	Servissida	Antal avstick KV upp	Antal avstick VV upp	Inklusive
P8800-MS-1	550 x 710 x 120 mm	8	6	Höger			
P8800-MS-2	550 x 710 x 120 mm	8	6	Vänster			
P8800-MS-3	550 x 710 x 120 mm	5	4	Höger	3	2	
P8800-MS-4	550 x 710 x 120 mm	5	4	Vänster	3	2	
P8800-MS-5	550 x 710 x 120 mm	8	6	Höger			LK CubicSecure
P8800-MS-6	550 x 710 x 120 mm	8	6	Vänster			LK CubicSecure
P8800-MS-7	550 x 710 x 120 mm	5	4	Höger	3	2	LK CubicSecure
P8800-MS-8	550 x 710 x 120 mm	5	4	Vänster	3	2	LK CubicSecure

## LK Vattenmätarskåp 650

- Typgodkänd och provad enligt SP-metod 5676.

Prefabricerade LK Vattenmätarskåp tillverkas enligt era specifikationer samt önskemål och är därför ingen lagervara. Skåpen tillverkas av pulverlackerad stålplåt i vit kulör (RAL 9016) och har en vattentät botten med en 50 mm hög framkant. De är testade och godkända enligt NT VVS 129 och SP-5676.

Anslutning mot vattenmätare G25 inv. 220/190 mm. Matning med inkommande kallvattenservis sker underifrån. Skåpet finns i utförande för anslutning av kallvatten servisen på höger- respektive vänstersida.

Det finns olika varianter på ram/lucka beroende på var skåpet monteras:

- LK Ram/lucka UNI för inbyggnad och utvändigt montage.

För mer information, se produktsortimentet om luckor.

LK Dränageböj V2 komplett ingår för att säkerställa läckageindikeringen ur vägg. Dessutom ingår en skyddspåse för väderskydd som träs över skåpet under byggtiden.

För ett smidigt och enkelt montage på tex. plattbärlag kan LK Benställning IP V2 med dess tillbehör användas.

Artikel	Inbyggnadsmått (B x H x D)	Antal avstick KV ner	Antal avstick VV ner	Servissida	Antal avstick KV upp	Antal avstick VV upp
P8800-MS-2 0	650 x 710 x 120 mm	9	7	Höger		
P8800-MS-2 1	650 x 710 x 120 mm	9	7	Vänster		
P8800-MS-2 2	650 x 710 x 120 mm	5	4	Höger	4	3
P8800-MS-2 3	650 x 710 x 120 mm	5	4	Vänster	4	3
P8800-MS-2 4	650 x 710 x 120 mm	9	7	Höger		
P8800-MS-2 5	650 x 710 x 120 mm	9	7	Vänster		
P8800-MS-2 6	650 x 710 x 120 mm	5	4	Höger	4	3
P8800-MS-2 7	650 x 710 x 120 mm	5	4	Vänster	4	3

# Fördelarskåp kallvatten

## LK Fördelarskåp 350, kallvatten

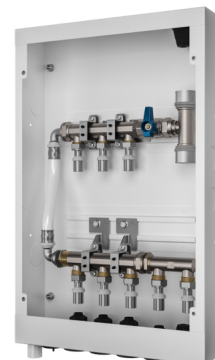
- Typgodkänd och provad enligt SP-metod 5676.

Prefabricerade LK Fördelarskåp är tillverkade enligt era specifikationer samt önskemål och är därför ingen lagervara. Skåpen tillverkas av pulverlackerad stålplåt i vit kulör (RAL 9016) och har en vattentät botten med en 50 mm hög framkant. De är testade och godkända enligt NT VVS 129 och SP-5676.

Det finns olika varianter på ram/lucka beroende på var skåpet monteras:

- LK Ram/lucka UNI för inbyggnad och utvändigt montage.
- LK Våtzenslucka PRESEAL för montage i vägg med tätskikt.
- LK Gipslucka HIDDEN för montage som smälter in i väggen

För mer information, se produktsortimentet för luckor.



För ett smidigt och enkelt montage på tex. plattbärlag kan LK Benställning IP V2 med dess tillbehör användas.

Artikel	Inbyggnadsmått (B x H x D)	Antal avstick KV ner	Förberedelse för mätning KV	KV Stam
P8800-TV-11	350 x 550 x 95 mm	2	Nej	Höger
P8800-TV-12	350 x 550 x 95 mm	3	Nej	Höger
P8800-TV-13	350 x 550 x 95 mm	4	Nej	Höger
P8800-TV-14	350 x 550 x 95 mm	5	Nej	Höger
P8800-TV-15	350 x 550 x 95 mm	6	Nej	Höger
P8800-TV-16	350 x 550 x 95 mm	7	Nej	Höger
P8800-TV-17	350 x 550 x 95 mm	8	Nej	Höger
P8800-TV-18	350 x 550 x 95 mm	9	Nej	Höger
P8800-TV-2	350 x 550 x 95 mm	2	Ja	Höger
P8800-TV-3	350 x 550 x 95 mm	3	Ja	Höger
P8800-TV-4	350 x 550 x 95 mm	4	Ja	Höger
P8800-TV-5	350 x 550 x 95 mm	5	Ja	Höger

Artikel	Inbyggnadsmått (B x H x D)	Antal avstick KV ner	Förberedelse för mätning KV	KV Stam
P8800-TV-6	350 x 550 x 95 mm	6	Ja	Höger
P8800-TV-7	350 x 550 x 95 mm	7	Ja	Höger
P8800-TV-8	350 x 550 x 95 mm	8	Ja	Höger
P8800-TV-9	350 x 550 x 95 mm	9	Ja	Höger

# Villaskåp

## LK Villaskåp 450, varm- och kallvatten

- Typgodkänd och provad enligt SP-metod 5676.

Prefabricerade LK Fördelarskåp är tillverkade enligt era specifikationer samt önskemål och är därför ingen lagervara. Skåpen tillverkas av pulverlackerad stålplåt i vit kulör (RAL 9016) och har en vattentät botten med en 50 mm hög framkant. De är testade och godkända enligt NT VVS 129 och SP-5676.

För ett smidigt och enkelt montage på tex. plattbärlag kan LK Benställning IP V2 med dess tillbehör användas.



Det finns olika varianter på ram/lucka beroende på var skåpet monteras:

- LK Ram/lucka UNI för inbyggnad och utvändigt montage.
- LK Våtzenslucka PRESEAL för montage i vägg med tätskikt.
- LK Gipslucka HIDDEN för montage som smälter in i väggen

För mer information, se produktsortimentet för luckor.

Artikel	Inbyggnadsmått (B x H x D)	Antal avstick KV ner	Antal avstick VV ner	Förberedelse för mätning KV	Förberedelse för mätning VV
P8800-TV-6 0	450 x 550 x 95 mm	3	2	Nej	Nej
P8800-TV-6 1	450 x 550 x 95 mm	4	3	Nej	Nej
P8800-TV-6 2	450 x 550 x 95 mm	5	3	Nej	Nej
P8800-TV-6 3	450 x 550 x 95 mm	5	4	Nej	Nej
P8800-TV-6 4	450 x 550 x 95 mm	6	4	Nej	Nej
P8800-TV-6 5	450 x 550 x 95 mm	6	5	Nej	Nej
P8800-TV-7 0	450 x 550 x 95 mm	3	2	Ja	Ja
P8800-TV-7 1	450 x 550 x 95 mm	4	3	Ja	Ja
P8800-TV-7 2	450 x 550 x 95 mm	5	3	Ja	Ja
P8800-TV-7 3	450 x 550 x 95 mm	5	4	Ja	Ja
P8800-TV-7 4	450 x 550 x 95 mm	6	4	Ja	Ja
P8800-TV-7 5	450 x 550 x 95 mm	6	5	Ja	Ja

Artikel	Inbyggnadsmått (B x H x D)	Antal avstick KV ner	Antal avstick VV ner	Förberedelse för mätning KV	Förberedelse för mätning VV
P8800-TV-7 6	450 x 550 x 95 mm	7	4	Ja	Ja
P8800-TV-7 7	450 x 550 x 95 mm	7	5	Ja	Ja

## LK Villaskåp 550, varm- och kallvatten

- Typgodkänd och provad enligt SP-metod 5676.

Prefabricerade LK Fördelarskåp är tillverkade enligt era specifikationer samt önskemål och är därför ingen lagervara. Skåpen tillverkas av pulverlackerad stålplåt i vit kulör (RAL 9016) och har en vattentät botten med en 50 mm hög framkant. De är testade och godkända enligt NT VVS 129 och SP-5676.



För ett smidigt och enkelt montage på tex. plattbärlag kan LK Benställning IP V2 med dess tillbehör användas.

Det finns olika varianter på ram/lucka beroende på var skåpet monteras:

- LK Ram/lucka UNI för inbyggnad och utvändigt montage.
- LK Våtzonslucka PRESEAL för montage i vägg med tätskikt.
- LK Gipslucka HIDDEN för montage som smälter in i väggen

För mer information, se produktsortimentet för luckor.

Artikel	Inbyggnadsmått (B x H x D)	Antal avstick KV ner	Antal avstick VV ner	Förberedelse för mätning KV	Förberedelse för mätning VV
P8800-TV-3 0	550 x 550 x 95 mm	2	2	Nej	Nej
P8800-TV-3 1	550 x 550 x 95 mm	3	2	Nej	Nej
P8800-TV-3 2	550 x 550 x 95 mm	4	3	Nej	Nej
P8800-TV-3 3	550 x 550 x 95 mm	5	3	Nej	Nej
P8800-TV-3 4	550 x 550 x 95 mm	5	4	Nej	Nej
P8800-TV-3 5	550 x 550 x 95 mm	6	4	Nej	Nej
P8800-TV-3 6	550 x 550 x 95 mm	7	4	Nej	Nej
P8800-TV-3 7	550 x 550 x 95 mm	7	5	Nej	Nej
P8800-TV-3 8	550 x 550 x 95 mm	8	5	Nej	Nej
P8800-TV-3	550 x 550 x 95 mm	8	6	Nej	Nej

Artikel	Inbyggnadsmått (B x H x D)	Antal avstick KV ner	Antal avstick VV ner	Förberedelse för mätning KV	Förberedelse för mätning VV
9	550 x 550 x 95 mm	8	6	Nej	Nej
P8800-TV-4 0	550 x 550 x 95 mm	2	2	Ja	Ja
P8800-TV-4 1	550 x 550 x 95 mm	3	2	Ja	Ja
P8800-TV-4 2	550 x 550 x 95 mm	4	3	Ja	Ja
P8800-TV-4 3	550 x 550 x 95 mm	5	3	Ja	Ja
P8800-TV-4 4	550 x 550 x 95 mm	5	4	Ja	Ja
P8800-TV-4 5	550 x 550 x 95 mm	6	4	Ja	Ja
P8800-TV-4 6	550 x 550 x 95 mm	7	4	Ja	Ja
P8800-TV-4 7	550 x 550 x 95 mm	7	5	Ja	Ja
P8800-TV-4 8	550 x 550 x 95 mm	8	5	Ja	Ja
P8800-TV-4 9	550 x 550 x 95 mm	8	6	Ja	Ja
P8800-TV-5 0	550 x 550 x 95 mm	2	2	Nej	Ja
P8800-TV-5 1	550 x 550 x 95 mm	3	2	Nej	Ja
P8800-TV-5 2	550 x 550 x 95 mm	4	3	Nej	Ja
P8800-TV-5 3	550 x 550 x 95 mm	5	3	Nej	Ja
P8800-TV-5 4	550 x 550 x 95 mm	5	4	Nej	Ja
P8800-TV-5 5	550 x 550 x 95 mm	6	4	Nej	Ja
P8800-TV-5 6	550 x 550 x 95 mm	7	4	Nej	Ja
P8800-TV-5 7	550 x 550 x 95 mm	7	5	Nej	Ja
P8800-TV-5 8	550 x 550 x 95 mm	8	5	Nej	Ja
P8800-TV-5 9	550 x 550 x 95 mm	8	6	Nej	Ja

# Side-by-side-skåp

## LK Side-by-side-skåp 700, varm- och kallvatten

- Typgodkänd och provad enligt SP-metod 5676.

Prefabricerade LK Fördelarskåp är tillverkade enligt era specifikationer samt önskemål och är därför ingen lagervara. Skåpen tillverkas av pulverlackerad stålplåt i vit kulör (RAL 9016) och har en vattentät botten med en 50 mm hög framkant. De är testade och godkända enligt NT VVS 129 och SP-5676.



För ett smidigt och enkelt montage på tex. plattbärlag kan LK Benställning IP V2 med dess tillbehör användas.

Det finns olika varianter på ram/lucka beroende på var skåpet monteras:

- LK Ram/lucka UNI för inbyggnad och utvändigt montage.
- LK Våtzenslucka PRESEAL för montage i vägg med tätskikt.
- LK Gipslucka HIDDEN för montage som smälter in i väggen

För mer information, se produktsortimentet för luckor.

Artikel	Inbyggnadsmått (B x H x D)	Antal avstick KV ner	Antal avstick VV ner	Förberedelse för mätning KV	Förberedelse för mätning VV	KV Stam
P8800-SBS-40	700 x 550 x 95 mm	2	2	Nej	Nej	Vänster
P8800-SBS-41	700 x 550 x 95 mm	3	2	Nej	Nej	Vänster
P8800-SBS-42	700 x 550 x 95 mm	3	3	Nej	Nej	Vänster
P8800-SBS-43	700 x 550 x 95 mm	4	3	Nej	Nej	Vänster
P8800-SBS-44	700 x 550 x 95 mm	5	3	Nej	Nej	Vänster
P8800-SBS-45	700 x 550 x 95 mm	5	4	Nej	Nej	Vänster
P8800-SBS-46	700 x 550 x 95 mm	6	4	Nej	Nej	Vänster
P8800-SBS-47	700 x 550 x 95 mm	6	5	Nej	Nej	Vänster
P8800-SBS-48	700 x 550 x 95 mm	7	4	Nej	Nej	Vänster
P8800-SBS-49	700 x 550 x 95 mm	7	5	Nej	Nej	Vänster
P8800-SBS-50	700 x 550 x 95 mm	8	5	Nej	Nej	Vänster
P8800-SBS-51	700 x 550 x 95 mm	8	6	Nej	Nej	Vänster

Artikel	Inbyggnadsmått (B x H x D)	Antal avstick KV ner	Antal avstick VV ner	Förberedelse för mätning KV	Förberedelse för mätning VV	KV Stam
P8800-SBS-52	700 x 550 x 95 mm	9	6	Nej	Nej	Vänster
P8800-SBS-53	700 x 550 x 95 mm	9	7	Nej	Nej	Vänster
P8800-SBS-20	700 x 550 x 95 mm	2	2	Nej	Ja	Vänster
P8800-SBS-21	700 x 550 x 95 mm	3	2	Nej	Ja	Vänster
P8800-SBS-22	700 x 550 x 95 mm	3	3	Nej	Ja	Vänster
P8800-SBS-23	700 x 550 x 95 mm	4	3	Nej	Ja	Vänster
P8800-SBS-24	700 x 550 x 95 mm	5	3	Nej	Ja	Vänster
P8800-SBS-25	700 x 550 x 95 mm	5	4	Nej	Ja	Vänster
P8800-SBS-26	700 x 550 x 95 mm	6	4	Nej	Ja	Vänster
P8800-SBS-27	700 x 550 x 95 mm	6	5	Nej	Ja	Vänster
P8800-SBS-28	700 x 550 x 95 mm	7	4	Nej	Ja	Vänster
P8800-SBS-29	700 x 550 x 95 mm	7	5	Nej	Ja	Vänster
P8800-SBS-30	700 x 550 x 95 mm	8	5	Nej	Ja	Vänster
P8800-SBS-31	700 x 550 x 95 mm	8	6	Nej	Ja	Vänster
P8800-SBS-32	700 x 550 x 95 mm	9	6	Nej	Ja	Vänster
P8800-SBS-33	700 x 550 x 95 mm	9	7	Nej	Ja	Vänster
P8800-SBS-1	700 x 550 x 95 mm	2	2	Ja	Ja	Vänster
P8800-SBS-2	700 x 550 x 95 mm	3	2	Ja	Ja	Vänster
P8800-SBS-3	700 x 550 x 95 mm	3	3	Ja	Ja	Vänster
P8800-SBS-4	700 x 550 x 95 mm	4	3	Ja	Ja	Vänster
P8800-SBS-5	700 x 550 x 95 mm	5	3	Ja	Ja	Vänster
P8800-SBS-	700 x 550 x 95	5	4	Ja	Ja	Vänster

Artikel	Inbyggnadsmått (B x H x D)	Antal avstick KV ner	Antal avstick VV ner	Förberedelse för mätning KV	Förberedelse för mätning VV	KV Stam
6	mm	5	4	Ja	Ja	Vänster
P8800-SBS- 7	700 x 550 x 95 mm	6	4	Ja	Ja	Vänster
P8800-SBS- 8	700 x 550 x 95 mm	6	5	Ja	Ja	Vänster
P8800-SBS- 9	700 x 550 x 95 mm	7	4	Ja	Ja	Vänster
P8800-SBS- 10	700 x 550 x 95 mm	7	5	Ja	Ja	Vänster
P8800-SBS- 11	700 x 550 x 95 mm	8	5	Ja	Ja	Vänster
P8800-SBS- 12	700 x 550 x 95 mm	8	6	Ja	Ja	Vänster
P8800-SBS- 13	700 x 550 x 95 mm	9	6	Ja	Ja	Vänster
P8800-SBS- 14	700 x 550 x 95 mm	9	7	Ja	Ja	Vänster

# Fördelarskåp värme

## LK Fördelarskåp 350, värme

- Typgodkänd och provad enligt SP-metod 5676.

Prefabricerade LK Fördelarskåp är tillverkade enligt era specifikationer samt önskemål och är därför ingen lagervara. Skåpen tillverkas av pulverlackerad stålplåt i vit kulör (RAL 9016) och har en vattentät botten med en 50 mm hög framkant. De är testade och godkända enligt NT VVS 129 och SP-5676.

För ett smidigt och enkelt montage på tex. plattbärlag kan LK Benställning IP V2 med dess tillbehör användas.

Det finns olika varianter på ram/lucka beroende på var skåpet monteras:

- LK Ram/lucka UNI för inbyggnad och utvändigt montage.
- LK Våtzenslucka PRESEAL för montage i vägg med tätskikt.
- LK Gipslucka HIDDEN för montage som smälter in i väggen

För mer information, se produktsortimentet för luckor.



Artikel	Inbyggnadsmått (B x H x D)	Antal avstick tillopp & retur
P8800-VS-1	350 x 550 x 95 mm	2
P8800-VS-2	350 x 550 x 95 mm	3
P8800-VS-3	350 x 550 x 95 mm	4

## LK Fördelarskåp 450, värme

- Typgodkänd och provad enligt SP-metod 5676.

Prefabricerade LK Fördelarskåp är tillverkade enligt era specifikationer samt önskemål och är därför ingen lagervara. Skåpen tillverkas av pulverlackerad stålplåt i vit kulör (RAL 9016) och har en vattentät botten med en 50 mm hög framkant. De är testade och godkända enligt NT VVS 129 och SP-5676.

Det finns olika varianter på ram/lucka beroende på var skåpet monteras:

- LK Ram/lucka UNI för inbyggnad och utvändigt montage.
- LK Våtzenslucka PRESEAL för montage i vägg med tätskikt.
- LK Gipslucka HIDDEN för montage som smälter in i väggen

För mer information, se produktsortimentet för luckor.

Artikel	Inbyggnadsmått (B x H x D)	Antal avstick tillopp & retur
P8800-VS-15	450 x 550 x 95 mm	2
P8800-VS-	450 x 550 x 95 mm	3

Artikel	Inbyggnadsmått (B x H x D)	Antal avstick tillopp & retur
16	450 x 550 x 95 mm	3
P8800-VS-17	450 x 550 x 95 mm	4
P8800-VS-18	450 x 550 x 95 mm	5
P8800-VS-19	450 x 550 x 95 mm	6

## LK Fördelarskåp 550, värme

- Typgodkänd och provad enligt SP-metod 5676.

Prefabricerade LK Fördelarskåp är tillverkade enligt era specifikationer samt önskemål och är därför ingen lagervara. Skåpen tillverkas av pulverlackerad stålplåt i vit kulör (RAL 9016) och har en vattentät botten med en 50 mm hög framkant. De är testade och godkända enligt NT VVS 129 och SP-5676.

För ett smidigt och enkelt montage på tex. plattbärlag kan LK Benställning IP V2 med dess tillbehör användas.

Det finns olika varianter på ram/lucka beroende på var skåpet monteras:

- LK Ram/lucka UNI för inbyggnad och utvändigt montage.
- LK Våtzonslucka PRESEAL för montage i vägg med tätskikt.
- LK Gipslucka HIDDEN för montage som smälter in i väggen

För mer information, se produktsortimentet för luckor.



Artikel	Inbyggnadsmått (B x H x D)	Antal avstick tillopp & retur	Förberedelse för mätning VS	Inklusive
P8800-VS-20	550 x 550 x 95 mm	2	Nej	
P8800-VS-21	550 x 550 x 95 mm	3	Nej	
P8800-VS-22	550 x 550 x 95 mm	4	Nej	
P8800-VS-23	550 x 550 x 95 mm	5	Nej	
P8800-VS-24	550 x 550 x 95 mm	6	Nej	
P8800-VS-25	550 x 550 x 95 mm	7	Nej	
P8800-VS-27	550 x 550 x 95 mm	2	Ja	
P8800-VS-28	550 x 550 x 95 mm	3	Ja	
P8800-VS-	550 x 550 x 95 mm	4	Ja	

Artikel	Inbyggnadsmått (B x H x D)	Antal avstick tillopp & retur	Förberedelse för mätning VS	Inklusive
29	550 x 550 x 95 mm	4	Ja	
P8800-VS-30	550 x 550 x 95 mm	5	Ja	
P8800-VS-31	550 x 550 x 95 mm	6	Ja	
P8800-VS-32	550 x 550 x 95 mm	7	Ja	
P8800-VS-34	550 x 550 x 95 mm	2	Nej	Injusteringsventil
P8800-VS-35	550 x 550 x 95 mm	3	Nej	Injusteringsventil
P8800-VS-36	550 x 550 x 95 mm	4	Nej	Injusteringsventil
P8800-VS-37	550 x 550 x 95 mm	5	Nej	Injusteringsventil
P8800-VS-38	550 x 550 x 95 mm	6	Nej	Injusteringsventil
P8800-VS-39	550 x 550 x 95 mm	7	Nej	Injusteringsventil



# Fördelarskåp Kombi, värme & varmvatten

## LK Fördelarskåp Kombi, värme & varmvatten

- Typgodkänd och provad enligt SP-metod 5676.

Prefabricerade LK Fördelarskåp tillverkas enligt era specifikationer samt önskemål och är därför ingen lagervara. Skåpen tillverkas av pulverlackerad stålplåt i vit kulör (RAL 9016) och har en vattentät botten med en 50 mm hög framkant. De är testade och godkända enligt NT VVS 129 och SP-5676.

Skåpen innehåller fördelare för både varmvatten och VS.

För ett smidigt och enkelt montage på tex. plattbärlag kan LK Benställning IP V2 med dess tillbehör användas.

Det finns olika varianter på ram/lucka beroende på var skåpet monteras:

- LK Ram/lucka UNI för inbyggnad och utvändigt montage.
- LK Våtzenslucka PRESEAL för montage i vägg med tätskikt. (endast 700 )
- LK Gipslucka HIDDEN för montage som smälter in i väggen. ( endast 700 )

För mer information, se produktsortimentet om luckor.

För ett smidigt och enkelt montage på tex. plattbärlag kan LK Benställning IP med dess tillbehör användas.

Max dimension på stam är PAL 32mm. Vid större dimensioner kontakta er LK representant för andra förslag.

LK Dränagebøj V2 komplett ingår för att säkerställa läckageindikeringen ur vägg. Dessutom ingår en skyddspåse för väderskydd som träs över skåpet under byggtiden.

Artikel	Inbyggnadsmått (B x H x D)	Antal avstick VV ner	Antal avstick tillopp & retur	Förberedelse för mätning VV	Förberedelse för mätning VS
P8800-VV-V S-1	700 x 550 x 95 mm	3	2	Ja	Nej
P8800-VV-V S-2	700 x 550 x 95 mm	3	3	Ja	Nej
P8800-VV-V S-3	700 x 550 x 95 mm	3	4	Ja	Nej
P8800-VV-V S-4	700 x 550 x 95 mm	3	5	Ja	Nej
P8800-VV-V S-5	700 x 550 x 95 mm	3	6	Ja	Nej
P8800-VV-V S-6	700 x 550 x 95 mm	3	2	Ja	Ja
P8800-VV-V S-7	700 x 550 x 95 mm	3	3	Ja	Ja
P8800-VV-V S-8	700 x 550 x 95 mm	3	4	Ja	Ja
P8800-VV-V	700 x 550 x 95 mm	3	5	Ja	Ja

Artikel	Inbyggnadsmått (B x Antal avstick VV ner H x D)	Antal avstick tillopp & retur	Förberedelse för mätning VV	Förberedelse för mätning VS	
S-9	700 x 550 x 95 mm	3	5	Ja	Ja
P8800-VV-V S-10	700 x 550 x 95 mm	3	6	Ja	Ja
P8800-VV-V S-30	800 x 550 x 95 mm	5	7	Ja	Nej
P8800-VV-V S-31	800 x 550 x 95 mm	5	8	Ja	Nej
P8800-VV-V S-40	900 x 550 x 95 mm	7	7	Ja	Nej
P8800-VV-V S-41	900 x 550 x 95 mm	7	8	Ja	Nej

# Stamfördelare IsoMax TV

## LK Stamfördelare IsoMax TV 700

- Typgodkänd och provad enligt SP-metod 5676.

Prefabricerade LK Stamfördelare IsoMax tillverkas enligt era specifikationer samt önskemål och är därför ingen lagervara. Skåpsdelen tillverkas av stålplåt och den vattentäta botten är pulverlackad i vit kulör (RAL 9016) med en 50 mm hög kant runtom. De är testade och godkända enligt NT VVS 129 och SP-5676.



IsoMax är en prefabricerad lösning som ger många möjligheter till ett rationellt och smidigt byggande. IsoMax unika utformning med stammarna utanför platsen för vattenfördelarna möjliggör maximal isolering av stammarna. Isoleringen blir obruten i hela schaktets längd vilket motverkar ofrivillig uppvärmning av kallvattnet i tappvattenssystem och minimerar energiförlusterna i både tappvatten- och VS-system.

LK IsoMax kräver väggreglar på minst 145 mm.

Det finns olika varianter på ram/lucka beroende på var skåpet monteras:

- LK Ram/lucka UNI för inbyggnad och utvändigt montage.
- LK Våtzenslucka PRESEAL för montage i vägg med tätskikt.
- LK Gipslucka HIDDEN för montage som smälter in i väggen.

För mer information, se produktsortimentet om luckor.

För ett smidigt och enkelt montage på till exempel plattbärlag kan LK Benställning IP V2 med dess tillbehör användas.

Max dimension på stam är PAL 32 mm. Vid större dimensioner kontakta er LK representant för andra förslag.

LK Drainageböj V2 komplett ingår för att säkerställa läckageindikeringen ur vägg. Dessutom ingår en skyddspåse för väderskydd som träs över skåpet under byggtiden.

Alla IsoMax TV kommer med passbit för mätning på varm- och kallvatten.

Artikel	Inbyggnadsmått (B x H x D)	Antal avstick KV ner	Antal avstick VV ner	KV Stam
P8800-IM-1	700 x 550 x 140 mm	2	2	Vänster
P8800-IM-2	700 x 550 x 140 mm	3	2	Vänster
P8800-IM-3	700 x 550 x 140 mm	3	3	Vänster
P8800-IM-4	700 x 550 x 140 mm	4	3	Vänster
P8800-IM-5	700 x 550 x 140 mm	5	3	Vänster
P8800-IM-6	700 x 550 x 140 mm	5	4	Vänster

Artikel	Inbyggnadsmått (B x H x D)	Antal avstick KV ner	Antal avstick VV ner	KV Stam
P8800-IM-7	700 x 550 x 140 mm	6	4	Vänster
P8800-IM-8	700 x 550 x 140 mm	6	5	Vänster
P8800-IM-9	700 x 550 x 140 mm	7	4	Vänster
P8800-IM-10	700 x 550 x 140 mm	7	5	Vänster
P8800-IM-11	700 x 550 x 140 mm	8	5	Vänster
P8800-IM-12	700 x 550 x 140 mm	8	6	Vänster
P8800-IM-13	700 x 550 x 140 mm	8	7	Vänster
P8800-IM-21	700 x 550 x 140 mm	2	2	Höger
P8800-IM-22	700 x 550 x 140 mm	3	2	Höger
P8800-IM-23	700 x 550 x 140 mm	3	3	Höger
P8800-IM-24	700 x 550 x 140 mm	4	3	Höger
P8800-IM-25	700 x 550 x 140 mm	5	3	Höger
P8800-IM-26	700 x 550 x 140 mm	5	4	Höger
P8800-IM-27	700 x 550 x 140 mm	6	4	Höger
P8800-IM-28	700 x 550 x 140 mm	6	5	Höger
P8800-IM-29	700 x 550 x 140 mm	7	4	Höger
P8800-IM-30	700 x 550 x 140 mm	7	5	Höger
P8800-IM-31	700 x 550 x 140 mm	8	5	Höger
P8800-IM-32	700 x 550 x 140 mm	8	6	Höger
P8800-IM-33	700 x 550 x 140 mm	8	7	Höger

## LK Stamfördelare IsoMax TV 700 UPP

- Typgodkänd och provad enligt SP-metod 5676.

Prefabricerade LK Stamfördelare IsoMax tillverkas enligt era specifikationer samt önskemål och är därför ingen lagervara. Skåpsdelen tillverkas av stålplåt och den vattentäta botten är pulverlackad i vit kulör (RAL 9016) med en 50 mm hög kant runtom. De är testade och godkända enligt NT VVS 129 och SP-5676.

IsoMax är en prefabricerad lösning som ger många möjligheter till ett rationellt och smidigt byggande. IsoMax unika utformning med stammarna utanför platsen för vattenfördelarna möjliggör maximal isolering av stammarna. Isoleringen blir obruten i hela schaktets längd vilket motverkar ofrivillig uppvärmning av kallvattnet i tappvattenssystem och minimerar energiförlusterna i både tappvatten- och VS-system.

LK IsoMax kräver väggreglar på minst 145 mm.

Det finns olika varianter på ram/lucka beroende på var skåpet monteras:

- LK Ram/lucka UNI för inbyggnad och utvändigt montage.
- LK Våtzenslucka PRESEAL för montage i vägg med tätskikt.
- LK Gipslucka HIDDEN för montage som smälter in i väggen.

För mer information, se produktsortimentet om luckor.

För ett smidigt och enkelt montage på tex. plattbärlag kan LK Benställning IP V2 med dess tillbehör användas.

För ett smidigt och enkelt montage på till exempel plattbärlag kan LK Benställning IP med dess tillbehör användas.

Max dimension på stam är PAL 32 mm. Vid större dimensioner kontakta er LK representant för andra förslag.

LK Drainagebøj V2 komplett ingår för att säkerställa läckageindikeringen ur vägg. Dessutom ingår en skyddspåse för väderskydd som träs över skåpet under byggtiden.

Alla IsoMax TV kommer med passbit för mätning på varm- och kallvatten.

Artikel	Inbyggnadsmått (B x H x D)	Antal avstick KV upp	Antal avstick VV upp	KV Stam
P8800-IM-41	700 x 550 x 140 mm	2	2	Vänster
P8800-IM-42	700 x 550 x 140 mm	3	2	Vänster
P8800-IM-43	700 x 550 x 140 mm	3	3	Vänster
P8800-IM-44	700 x 550 x 140 mm	4	3	Vänster
P8800-IM-45	700 x 550 x 140 mm	5	3	Vänster
P8800-IM-46	700 x 550 x 140 mm	5	4	Vänster
P8800-IM-47	700 x 550 x 140 mm	6	4	Vänster

Artikel	Inbyggnadsmått (B x H x D)	Antal avstick KV upp	Antal avstick VV upp	KV Stam
P8800-IM-48	700 x 550 x 140 mm	6	5	Vänster
P8800-IM-49	700 x 550 x 140 mm	7	4	Vänster
P8800-IM-50	700 x 550 x 140 mm	7	5	Vänster
P8800-IM-61	700 x 550 x 140 mm	2	2	Höger
P8800-IM-62	700 x 550 x 140 mm	3	2	Höger
P8800-IM-63	700 x 550 x 140 mm	3	3	Höger
P8800-IM-64	700 x 550 x 140 mm	4	3	Höger
P8800-IM-65	700 x 550 x 140 mm	5	3	Höger
P8800-IM-66	700 x 550 x 140 mm	5	4	Höger
P8800-IM-67	700 x 550 x 140 mm	6	4	Höger
P8800-IM-68	700 x 550 x 140 mm	6	5	Höger
P8800-IM-69	700 x 550 x 140 mm	7	4	Höger
P8800-IM-70	700 x 550 x 140 mm	7	5	Höger

## LK Stamfördelare IsoMax TV 600

- Typgodkänd och provad enligt SP-metod 5676.

Prefabricerade LK Stamfördelare IsoMax är tillverkad enligt era specifikationer samt önskemål och är därför ingen lagervara. Skåpsdelen tillverkas av stålplåt och den vattentäta botten är pulverlackad i vit kulör (RAL 9016) med en 50 mm hög kant runtom. De är testade och godkända enligt NT VVS 129 och SP-5676.

IsoMax är en prefabricerad lösning som ger många möjligheter till ett rationellt och smidigt byggande. IsoMax unika utformning med stammarna utanför platsen för vattenfördelarna möjliggör maximal isolering av stammarna. Isoleringen blir obruten i hela schaktets längd vilket motverkar ofrivillig uppvärmning av kallvattnet i tappvattenssystem och minimerar energiförlusterna i både tappvatten- och VS-system. LK IsoMax kräver en väggreglar på minst 145 mm.

För ett smidigt och enkelt montage på tex. plattbärlag kan LK Benställning IP V2 med

dess tillbehör användas.

Det finns olika varianter på ram/lucka beroende på var skåpet monteras:

- LK Ram/lucka UNI för inbyggnad och utvändigt montage.
- LK Gipslucka HIDDEN för montage som smälter in i väggen.

För mer information, se produktsortimentet om luckor.

För ett smidigt och enkelt montage på tex. plattbärlag kan LK Benställning IP med dess tillbehör användas.

Max dimension på stam är PAL 32mm. Vid större dimensioner kontakta er LK representant för andra förslag.

LK Drainagebøj V2 komplett ingår för att säkerställa läckageindikeringen ur vägg. Dessutom ingår en skyddspåse för väderskydd som träs över skåpet under byggtiden.

Alla IsoMax TV kommer med passbit för mätning på varm- och kallvatten.

Artikel	Inbyggnadsmått (B x H x D)	Antal avstick KV ner	Antal avstick VV ner	KV Stam
P8800-IM-81	600 x 550 x 140 mm	3	2	Vänster
P8800-IM-82	600 x 550 x 140 mm	4	2	Vänster
P8800-IM-83	600 x 550 x 140 mm	4	3	Vänster
P8800-IM-84	600 x 550 x 140 mm	5	3	Vänster
P8800-IM-85	600 x 550 x 140 mm	5	4	Vänster
P8800-IM-86	600 x 550 x 140 mm	3	2	Höger
P8800-IM-87	600 x 550 x 140 mm	4	2	Höger
P8800-IM-88	600 x 550 x 140 mm	4	3	Höger
P8800-IM-89	600 x 550 x 140 mm	5	3	Höger
P8800-IM-90	600 x 550 x 140 mm	5	4	Höger

## LK Stamfördelare IsoMax TV 600 UPP

- Typgodkänd och provad enligt SP-metod 5676.

Prefabricerade LK Stamfördelare IsoMax är tillverkad enligt era specifikationer samt önskemål och är därför ingen lagervara. Skåpsdelen tillverkas av stålplåt och den vattentäta botten är pulverlackad i vit kulör (RAL 9016) med en 50 mm hög kant runtom. De är testade och godkända enligt NT VVS 129 och SP-5676.

IsoMax är en prefabricerad lösning som ger många möjligheter till ett rationellt och smidigt byggande. IsoMax unika utformning med stammarna utanför platsen för vattenfördelarna möjliggör maximal isolering av stammarna. Isoleringen blir obruten i hela schaktets längd vilket motverkar ofrivillig uppvärmning av kallvattnet i tappvattenssystem och minimerar energiförlusterna i både tappvatten- och VS-system.

LK IsoMax kräver en väggreglar på minst 145 mm.

Det finns olika varianter på ram/lucka beroende på var skåpet monteras:

- LK Ram/lucka UNI för inbyggnad och utvändigt montage.
- LK Gipslucka HIDDEN för montage som smälter in i väggen.

För mer information, se produktsortimentet om luckor.

För ett smidigt och enkelt montage på tex. plattbärlag kan LK Benställning IP V2 med dess tillbehör användas.

Max dimension på stam är PAL 32mm. Vid större dimensioner kontakta er LK representant för andra förslag.

LK Dränagebøj V2 komplett ingår för att säkerställa läckageindikeringen ur vägg. Dessutom ingår en skyddspåse för väderskydd som träs över skåpet under byggtiden.

Alla Isomax TV kommer med passbit för mätning på varm- och kallvatten.

Artikel	Inbyggnadsmått (B x H x D)	Antal avstick KV upp	Antal avstick VV upp	KV Stam
P8800-IM-91	600 x 550 x 140 mm	3	2	Vänster
P8800-IM-92	600 x 550 x 140 mm	4	2	Vänster
P8800-IM-93	600 x 550 x 140 mm	4	3	Vänster
P8800-IM-94	600 x 550 x 140 mm	5	3	Vänster
P8800-IM-95	600 x 550 x 140 mm	5	4	Vänster
P8800-IM-96	600 x 550 x 140 mm	3	2	Höger
P8800-IM-97	600 x 550 x 140 mm	4	2	Höger
P8800-IM-98	600 x 550 x 140 mm	4	3	Höger
P8800-IM-99	600 x 550 x 140 mm	5	3	Höger
P8800-IM-100	600 x 550 x 140 mm	5	4	Höger



# Stamfördelare IsoMax VKF

## LK Stamfördelare IsoMax VKF

- Typgodkänd och provad enligt SP-metod 5676.

Prefabricerade LK Stamfördelare IsoMax tillverkas enligt era specifikationer samt önskemål och är därför ingen lagervara. Skåpsdelen tillverkas av stålplåt och den vattentäta botten är pulverlackad i vit kulör (RAL 9016) med en 50 mm hög kant runtom. De är testade och godkända enligt NT VVS 129 och SP-5676.

IsoMax är en prefabricerad lösning som ger många möjligheter till ett rationellt och smidigt byggande. IsoMax unika utformning med stammarna utanför platsen för vattenfördelarna möjliggör maximal isolering av stammarna. Isoleringen blir obruten i hela schaktets längd vilket minimerar energiförlusterna i värmesystemet.

LK IsoMax kräver väggreglar på minst 145 mm.

Det finns olika varianter på ram/lucka beroende på var skåpet monteras. Lucka kan väljas för endast skåpsdelen eller fullbreddsmonterad som även ger åtkomst till stammarna:

- LK Ram/lucka UNI för inbyggnad.
- LK Våtzenslucka PRESEAL för montage i vägg med tätskikt. Denna kan endast användas vid fullbreddsmonterad.
- LK Gipslucka HIDDEN för montage som smälter in i väggen. Denna kan endast användas vid fullbreddsmonterad.

För mer information, se produktsortimentet om luckor.

För ett smidigt och enkelt montage på till exempel plattbärlag kan LK Benställning IP V2 med dess tillbehör användas.

Max dimension på stam är PAL 50mm. Vid större dimensioner kontakta er LK representant för andra förslag.

LK Drainagebøj V2 komplett ingår för att säkerställa läckageindikeringen ur vägg. Dessutom ingår en skyddspåse för väderskydd som träs över skåpet under byggtiden.

Artikel	Inbyggnadsmått (B x H x D)	Antal kretsar
701368	850 x 740 x 140 mm	2
701369	850 x 740 x 140 mm	3
701370	850 x 740 x 140 mm	4
701371	850 x 740 x 140 mm	5
701376	1100 x 740 x 140 mm	6
701377	1100 x 740 x 140 mm	7
701378	1100 x 740 x 140 mm	8
701379	1100 x 740 x 140 mm	9
701380	1100 x 740 x 140 mm	10



# Stamfördelare IsoMax RAD

## LK Stamfördelare IsoMax RAD 700

- Typgodkänd och provad enligt SP-metod 5676.

Prefabricerade LK Stamfördelare IsoMax tillverkas enligt era specifikationer samt önskemål och är därför ingen lagervara. Skåpsdelen tillverkas av stålplåt och den vattentäta botten är pulverlackad i vit kulör (RAL 9016) med en 50 mm hög kant runtom. De är testade och godkända enligt NT VVS 129 och SP-5676.

IsoMax är en prefabricerad lösning som ger många möjligheter till ett rationellt och smidigt byggande. IsoMax unika utformning med stammarna utanför platsen för vattenfördelarna möjliggör maximal isolering av stammarna. Isoleringen blir obruten i hela schaktets längd vilket motverkar ofrivillig uppvärmning av kallvattnet i tappvattenssystem och minimerar energiförlusterna i både tappvatten- och VS-system.

LK IsoMax kräver väggreglar på minst 145 mm.

Det finns olika varianter på ram/lucka beroende på var skåpet monteras:

- LK Ram/lucka UNI för inbyggnad och utvändigt montage.
- LK Våtzenslucka PRESEAL för montage i vägg med tätskikt.
- LK Gipslucka HIDDEN för montage som smälter in i väggen.

För mer information, se produktsortimentet om luckor.

För ett smidigt och enkelt montage på till exempel plattbärlag kan LK Benställning IP V2 med dess tillbehör användas.

Max dimension på stam är PAL 32 mm. Vid större dimensioner kontakta er LK representant för andra förslag.

LK Drainagebøj V2 komplett ingår för att säkerställa läckageindikeringen ur vägg. Dessutom ingår en skyddspåse för väderskydd som träs över skåpet under byggtiden.

Artikel	Inbyggnadsmått (B x H x D)	Antal avstick tillopp & retur
P8800-IM-200	700 x 550 x 140 mm	2
P8800-IM-201	700 x 550 x 140 mm	3
P8800-IM-202	700 x 550 x 140 mm	4
P8800-IM-203	700 x 550 x 140 mm	5
P8800-IM-204	700 x 550 x 140 mm	6
P8800-IM-205	700 x 550 x 140 mm	7

# Fördelare på plåt

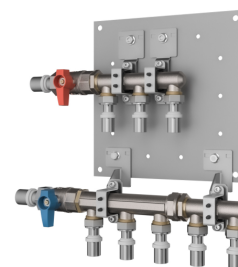
## LK Fördelare på plåt

Prefabricerad LK Fördelarplåt tillverkas enligt era specifikationer samt önskemål finns därför inte som lagervara.

Fördelarplåten är konstruerad för att ge en kompakt fördelarlösning vid takmontage.

Den dränerade takluckan anpassas i storlek för att täcka samtliga skarvar.

Ram och lucka kompletteras med luckfäste för montage i regel eller mot gipstak.



Artikel	Antal avstick KV ner	Antal avstick VV ner	Förberedelse för mätning KV	Förberedelse för mätning VV
P8800-FD -1	3	2	Nej	Nej
P8800-FD -2	4	3	Nej	Nej
P8800-FD -3	5	3	Nej	Nej
P8800-FD -4	5	4	Nej	Nej
P8800-FD -5	6	5	Nej	Nej
P8800-FD -6	7	5	Nej	Nej
P8800-FD -7	8	6	Nej	Nej
P8800-FD -11	3	2	Ja	Ja
P8800-FD -12	4	3	Ja	Ja
P8800-FD -13	5	3	Ja	Ja
P8800-FD -14	5	4	Ja	Ja
P8800-FD -15	6	5	Ja	Ja
P8800-FD -16	7	5	Ja	Ja
P8800-FD -17	8	6	Ja	Ja

# Fördelarbox Square

## LK Fördelarbox Square

- Typgodkänd och provad enligt SP-metod 5676.

Prefabricerade LK Fördelarbox SQUARE tillverkas enligt era specifikationer samt önskemål och är därför ingen lagervara. De är testade och godkända enligt SP-5676.

Skåpets utformning underlättar monteringen i tak och ger ett snabbt och smidigt montage med dess medföljande infästningskonsoler. Skåpets djup möjliggör enklare rördragnings ovan undertak och plats för ett korrekt montage av eventuell flödesmätare. Den dränerande takluckan täcker samtliga skarvar.

Max dimension på matning är PAL 32 mm. Vid större dimensioner kontakta er LK representant för andra förslag.



Artikel	Inbyggnadsmått (B x H x D)	Antal avstick KV ner	Antal avstick VV ner	Förberedelse för mätning KV	Förberedelse för mätning VV
P8800-FB-1 2	390 x 130 x 390 mm	5	3	Ej möjlig	Nej
P8800-FB-1 3	390 x 130 x 390 mm	6	5	Ej möjlig	Nej
P8800-FB-1 0	390 x 130 x 390 mm	5	3	Ej möjlig	Ja
P8800-FB-1 1	390 x 130 x 390 mm	6	5	Ej möjlig	Ja
P8800-FB-2 3	490 x 130 x 490 mm	5	3	Nej	Nej
P8800-FB-2 2	490 x 130 x 490 mm	8	5	Nej	Nej
P8800-FB-2 1	490 x 130 x 490 mm	5	3	Ja	Ja
P8800-FB-2 0	490 x 130 x 490 mm	8	3	Ja	Ja

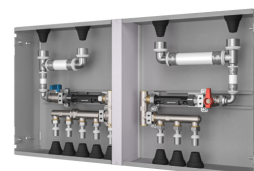
## LK Fördelarbox Square Twin

- Typgodkänd och provad enligt SP-metod 5676.

Prefabricerade LK Fördelarbox SQUARE Twin tillverkas enligt era specifikationer samt önskemål och är därför ingen lagervara. De är testade och godkända enligt SP-5676.

Skåpets utformning underlättar monteringen i tak och ger ett snabbt och smidigt montage med dess medföljande infästningskonsoler. Skåpets djup möjliggör enklare rördragnings ovan undertak och plats för ett korrekt montage av eventuell flödesmätare. Den dränerande takluckan täcker samtliga skarvar.

Twin erbjuder möjlighet för vidarematning av stamledningar i ett system där man "syr" ihop fler fördelningspunkter. Skåpets varma och kalla del är avskilt med en isolerad skiljevägg.



Max dimension på matning är PAL 32 mm. Vid större dimensioner kontakta er LK representant för andra förslag.

Artikel	Inbyggnadsmått (B x H x D)	Antal avstick KV ner	Antal avstick VV ner	Förberedelse för mätning KV	Förberedelse för mätning VV
P8800-FB-3 0	730 x 125 x 400 mm	5	3	Ja	Ja
P8800-FB-3 1	730 x 125 x 400 mm	7	5	Ja	Ja

# Fördelarskåp Q-max

## LK Fördelarskåp Q-max 1050

- Typgodkänd och provad enligt SP-metod 5676.

LK Fördelarskåp Qmax är avsett att användas där man önskar dölja LK Fördelare Qmax G50. Skåpet har en tät botten med rör genomföringar av gummi. Prefabricerade LK Fördelarskåp Qmax tillverkas enligt era specifikationer samt önskemål och är därför ingen lagervara. Skåpen tillverkas av pulverlackerad stålplåt i vit kulör (RAL 9016) och har en vattentät botten med en 50 mm hög framkant. De är testade och godkända enligt NT VVS 129 och SP-5676.



För ett smidigt och enkelt montage på tex. plattbärlag kan LK Benställning IP V2 med dess tillbehör användas.

Artikel	Inbyggnadsmått (B x Antal avstick VV ner Inklusiv H x D)		Antal avstick KV ner	Antal avstick tillopp & retur
P8800-Q-TV-2	1050 x 710 x 190 mm	6	VVC, Injusteringsventil	
P8800-Q-TV-1	1050 x 710 x 190 mm		6	
P8800-Q-VS-2	1050 x 710 x 190 mm		Injusteringsventil	2
P8800-Q-VS-1	1050 x 710 x 190 mm			6



# Schaktbotten SECURE

## LK Schaktbotten SECURE

- Typgodkänd och provad enligt SP-metod 5676.

Prefabricerade schaktbotten SECURE tillverkas enligt era specifikationer samt önskemål och är därför ingen lagervara. Den tillverkas av pulverlackad stålplåt och den vattentäta botten är pulverlackad i vit kulör (RAL 9016) med en 50 mm hög kant runtom. Den är testade och godkända enligt SP-5676.

Schaktbotten SECURE är en prefabricerad lösning som ger möjlighet till ett rationellt och smidigt byggande. Produkten täcker flera yrkesgruppers arbete och ger med sin typgodkända lösning ett vattenskadesäkert montage.

Det finns olika varianter på ram/lucka beroende på var SECURE monteras:

- LK Ram/lucka UNI för inbyggnad.
- LK Våtzenslucka PRESEAL för montage i vägg med tätskikt.
- LK Gipslucka HIDDEN för montage som smälter in i väggen.

Till alla luckor finns luckfäste som tillval för att göra montage i byggnadsstommen enklare.

För mer information, se produktsortimentet om luckor.

För ett smidigt och enkelt montage på tex. plattbärlag kan LK Benställning IP med dess tillbehör användas.

LK Drainagebøj V2 komplett ingår för att säkerställa läckageindikeringen ur vägg. Dessutom ingår en skyddspåse för vädskydd att trä över skåpet under byggtiden.

Artikel	Inbyggnadsmått (B x H x D)
700999	640 x 80 x 210 mm
700998	1100 x 80 x 210 mm
700997	1100 x 80 x 210 mm

# Tillbehör

## LK Benställning IP V2

LK Benställning IP V2 används då LK Stamfördelare IsoMax och fördelarskåp ska fixeras mot bjälklagskonstruktion.

Bestäm montagehöjd, max/min

800/470 mm vid benställning IP V2 500

och 580/460 mm vid Benställning IP V2 250.

Måtten avser montage på valvbord/plattbärlag exklusive gjutning. För högre montage montera två benställningar.

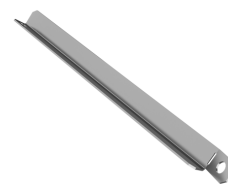


Artikel	Benämning
701730	Benställning IP V2 250
701550	

## LK Stag IP V2

LK Stag IP V2 används till LK Benställning IP V2 vid behov.

Artikel
701558



## LK BigFoot IP V2

LK Bigfoot är en stabiliseringsfot som används vid behov till LK Benställning IP V2.

Artikel
701146



## LK Mätarpaket IsoMax VKF

LK Mätarpaket IsoMax VKF används då returledning från LK Stamfördelare IsoMax VKF ska förses med injusteringsventil och värmemängdsmätare placerad vid värmekretsfordelaren.

Komplett rörpaket inkl värmemängdsmätare samt injusteringsventil IMI STAD i dim 10, 15 eller 20.

Artikel
701389
701471
701472



# Luckor

## LK Prefab Ram/lucka TV & RAD INB

Ram med lucka för fördelarskåp UNI, IsoMax och schakt monterat inbyggt i vägg med utfallande ram för att täcka håltagningen. Vid skåp krävs en väggskiva på minst 13mm krävs framför skåpet för att ramen ska kunna monteras. Ska ej monteras i rum med tätskikt på vägg.

Tillverkat av 1 mm pulverlackad stålplåt, vit kulör RAL9016.

Som standard är luckan försedd med ett skruvmejsellås och som tillbehör finns ett nyckellås.



Artikel	Benämning
702002	INB 350x350
702000	INB 350 x 550
702004	INB 450x550
702006	INB 550x550
701454	INB 600x550
702009	INB 700x550
700411	INB 800x550
700444	INB 900x550

## LK Prefab Ram/lucka VKF & VM INB

LK Prefab Ram/Lucka GV INB är avsedd att användas till LK Fördelarskåp GV och LK Shuntskåp GV, LK IsoMax VKF samt schakt då dessa byggs in i vägg. Ska ej monteras i rum med tätskikt på vägg.

LK Ram/lucka GV INB har utfallande ram för att täcka håltagningen runt skåpet.

Tillverkad av 1 mm pulverlackerad stålplåt, vit kulör RAL9016.

Vid leverans är luckan försedd med skruvmejsellås och som tillbehör finns nyckellås.



Artikel	Benämning
703000	INB 550x710
703090	INB 650x710
703002	INB 800x710
703004	INB 1050x710

## LK Prefab Ram/lucka TAK

Ram med lucka som är försedd med gångjärn, för montering i tak. Avsedd för fördelarskåp och fördelare på plåt.



Tillverkad av 1 mm pulverlackerad stålplåt, vit kulör RAL 9016.

Som standard är luckan försedd med skruvmejsellås och som tillbehör finns ett nyckellås.

Luckan har 4 st dräneringspunkter för läckageindikering och är testad. Följande gäller för tappvatteninstallation: då läckage- indikeringen sker genom hålen i luckan ska skåpet placeras i utrymme med vattentätt golv. För att uppfylla NT VVS 129 ska endast ett lager gips eller takskiva monteras mellan skåp och ram.

Luckan har utfallande ram för att täcka håltagningen som görs motsvarande skåpets storlek. Ramen täcker 15 mm utanför skåpets kant.

Levereras inkl. rödplastplugg för igensättning av LK Fördelarskåp UNI:s dräneringshål.

OBS! När lucka för takmontage monteras tillsammans med LK Fördelarskåp UNI ska de blå plastskivorna (sprutskydd) som följer med skåpet ej monteras!

Artikel	Benämning
702012	350x350
700966	450x550
702008	550x550

## LK Prefab Våtzenslucka PRESEAL UNI

- Våtzenslucka med prefabricerade foliefläns och tät lucka.
- Kompletteras med exteriör lucka LK Kaklingsbar Design PRESEAL eller LK Standard Design PRESEAL.

LK Prefab Våtzenslucka PRESEAL har en 60 mm bred fläns som den prefabricerade 50 mm breda folieflänsen sitter på, den är testad och godkänd för att sitta i våtzone, dock ej i plats för bad och dusch.

Aktuell lista med systemgodkända fabrikat av tätskikt samt monteringsanvisning för anslutning av tätskikt mot LK Våtzenslucka PRESEAL för respektive fabrikat finns i monteringsanvisningen.

Det finns ingen provningsmetod för anslutning av foliefläns mot plastmatta så det finns inga anpassade produkter för det på marknaden. LK Våtzenslucka PRESEAL är inte anpassad för montage med plastmatta som ytskikt.

LK Prefab Våtzenslucka PRESEAL kräver ett fritt byggdjup på minst 65 mm räknat från utsida våtrumsskiva till framkant LK Fördelarskåp eller annan installation, t ex LK Schaktbotten SECURE.

Om två våtzensluckor ska monteras bredvid varandra rekommenderar LK att där är minst 150



mm mellan skåpen. Då våtzonsluckan ska monteras nära ett hörn rekommenderas ett avstånd på minst 100 mm till skåpet. Tabell med mått för håltagning finns i monteringsanvisningen.

LK Prefab Våtzonslucka PRESEAL kan monteras mot fördelarskåp eller i byggnadsstomme. Tillbehör för båda montagesätten är bipackad. För att förenkla montage av lucka höjd 550 i byggnadsstomme rekommenderar vi LK Prefab Luckfäste PRESEAL STD .

Den yttre ramen kan justeras mellan 3–13 mm så att ramen livar med väggens ytskikt.

LK Prefab Våtzonslucka PRESEAL ska kompletteras med LK Kaklingsbar Design PRESEAL som är en lucka man kan montera kakel på, eller LK Standard Design PRESEAL som är en vitlackerad plåt lucka.

Delar fastmonterade i vägg är tillverkat av rostfritt stål övriga delar är i galvaniserad stålplåt, vit kulör RAL9016.

Produkten ska förvaras i tempererad och frostfri miljö.

Artikel	Benämning
704000	350x350
704004	550x710
704005	700x550
704006	800x710
704007	1050x710

## LK Prefab Lucka Slim PRESEAL TV & VS

- Våtzonslucka med prefabricerade foliefläns och tät vit lucka.
- Mindre byggdjup.
- Kan monteras mot skåp eller byggnadsstomme.

LK Ram/lucka Slim PRESEAL UNI har en 50 mm bred fläns som den prefabricerade 50 mm breda folieflänsen sitter på, den är testad och godkänd för att sitta i våtzone, dock ej i plats för bad och dusch.

Aktuell lista med systemgodkända fabrikat av tätskikt samt monteringsanvisning för anslutning av tätskikt mot LK Ram/lucka Slim PRESEAL UNI för respektive fabrikat finns i monteringsanvisningen. Det finns ingen provningsmetod för anslutning av foliefläns mot plastmatta så det finns inga anpassade produkter för det på marknaden. LK Ram/lucka Slim PRESEAL UNI är inte anpassad för montage med plastmatta som ytskikt.

LK Ram/lucka Slim PRESEAL UNI kräver ett fritt byggdjup på endast 12 mm räknat från utsida våtrumsskiva till framkant LK Fördelarskåp eller annan installation, t ex LK Schaktbotten SECURE. Om två våtzonsluckor ska monteras bredvid varandra rekommenderar LK att där är minst 150 mm mellan skåpen. Då våtzonsluckan ska monteras nära ett hörn rekommenderas ett avstånd på minst 100 mm till skåpet. Tabell med mått för håltagning finns i monteringsanvisningen.



LK Ram/lucka Slim PRESEAL UNI kan monteras mot fördelarskåp eller i byggnadsstomme. Tillbehör för båda montagesätten är bipackad. Ramen mot ytskiktet har ett fast mått på 17mm som väggmaterialet får anpassas mot.

LK Ram/lucka Slim PRESEAL UNI levereras med en tät extriör lucka monterad i vitlackerad plåt kulör RAL9016.

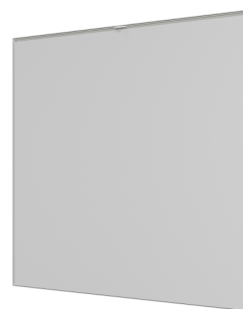
Produkten ska förvaras i tempererad och frostfri miljö.

---

## LK Prefab lucka HIDDEN TV och RAD

- Luckan blir en naturlig del av den övriga interiören
- Anpassad till LK:s installationsskåp
- Levereras med fabriksmonterad gipsskiva

LK Gipslucka HIDDEN för fördelarskåp UNI och schakt monterat inbyggt i vägg. Ram med lucka som har gips vilket kan tapetseras eller målas i samma färg som väggen och blir en naturlig del av den övriga interiören. Luckan har ett litet öra upptill som används för att öppna luckan.



En väggskiva på minst 13 mm krävs och skåpet måste monteras 5 mm innanför regeln alternativt till exempel dubbelgips för att ramen ska kunna få plats, se monteringsanvisning. Då LK Fördelare UNI-Avst installeras i skåpet måste skåpet monteras minst 10 mm innanför regeln och antal uttag kommer att minskas.

Ska ej monteras i rum med tätskikt på vägg.

Tillverkat av 1 mm pulverlackad galvaniserad stålplåt, vit kulör RAL9016.

Som standard är luckan försedd med magnetlås och som tillbehör finns ett nyckellås.

Luckan skall förvaras inomhus.

Produkten har en international design registration.

Artikel	Benämning
701421	350x550
701422	450x550
701423	550x550
701424	700x550
704039	600x550

---

## LK Standard Design PRESEAL Prefab

Ram med lucka avsedd för LK Våtzonslucka PRESEAL Prefab.

Luckan är inte avsedd för daglig vattenbegjutning.

Tillverkad av pulverlackad galvaniserad stålplåt, vit kulör RAL9016.

Som standard är luckan försedd med ett skruvmejsellås och som tillbehör finns ett nyckellås.



Artikel	Benämning
704016	350x550
704017	450x550
704018	550x550
704019	550x710
704020	700x550
704021	800x710
704022	1050x710

## LK Kaklingsbar Design PRESEAL Prefab

Lucka avsedd för LK Våtzonslucka PRESEAL Prefab. För att få en snygg design går det att limma kakelplattor på luckan.

Den inre kakelramen kan justeras mellan 6-13 mm så att den färdigkaklade luckans ytan ligger med väggen. Luckan stängs med magnet mot den täta luckan och har ett diskret handtag i ovankant för öppning. Luckan är inte avsedd för daglig vattenbegjutning.

Tillverkad av pulverlackad galvaniserad stålplåt, vit kulör RAL9016.



Artikel	Benämning
704009	350x550
704010	450x550
704011	550x550

## LK Prefab Luckfäste Flexibel

Ett smidigt luckfäste som möjliggör fristående installation av olika luckor med höjd 550 mm.

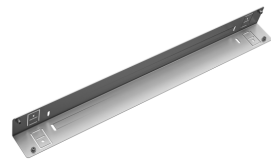
### Leveransomfattning

- Levereras i par.

Artikel	Benämning
701105	Ett smidigt luckfäste som möjliggör fristående installation av olika luckor med höjd 550 mm.

## LK Prefab Luckfäste V2 VKF

LK Luckfäste IsoMax VKF används när man ska förse LK Stamfördelare IsoMax med ram / lucka som täcker fördelarutrymme och stamutrymme. Luckfästet passar både till bredd 850 och 1100.



---

## LK Prefab Luckfäste IsoMax DS

Ger fristående installation av luckan men större tolerans på avståndet mellan reglarna.

### Leveransomfattning

- Levereras i par.
- 

## LK Prefab Luckfäste Takskiva

För montage av takluckor med höjderna 350 mm och 550 mm i gipstak. Ingen förstärkning med reglar krävs för installationen.

---

## LK Prefab Luckfäste PRESEAL STD

Ett kraftigare luckfäste utvecklat för en fristående installation av LK Prefab våtzonslucka PRESEAL med höjd 550 mm.

### Leveransomfattning

- Levereras i par

# Montagehjälpmedel

---

## LK Prefab Luckfäste Flexibel

Ett smidigt luckfäste som möjliggör fristående installation av olika luckor med höjd 550 mm.

### Leveransomfattning

- Levereras i par.

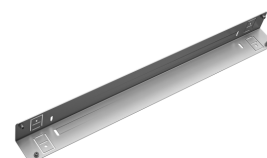
Artikel	Benämning
701105	Ett smidigt luckfäste som möjliggör fristående installation av olika luckor med höjd 550 mm.

---

## LK Prefab Luckfäste V2 VKF

LK Luckfäste IsoMax VKF används när man ska förse LK Stamfördelare IsoMax med ram / lucka som täcker fördelarutrymme och stamutrymme.

Luckfästet passar både till bredd 850 och 1100.



---

## LK Prefab Luckfäste IsoMax DS

Ger fristående installation av luckan men större tolerans på avståndet mellan reglarna.

### Leveransomfattning

- Levereras i par.
- 

## LK Prefab Luckfäste Takskiva

För montage av takluckor med höjderna 350 mm och 550 mm i gipstak. Ingen förstärkning med regler krävs för installationen.

---

## LK Prefab Luckfäste PRESEAL STD

Ett kraftigare luckfäste utvecklat för en fristående installation av LK Prefab våtzonslucka PRESEAL med höjd 550 mm.

### Leveransomfattning

- Levereras i par
-