

LK 525 Växelventil

UTFÖRANDE

LK 525 Växelventil är en 3-vägs växelventil för on/off-reglering. Ventilen kompletteras med LK 525 Ställdon.

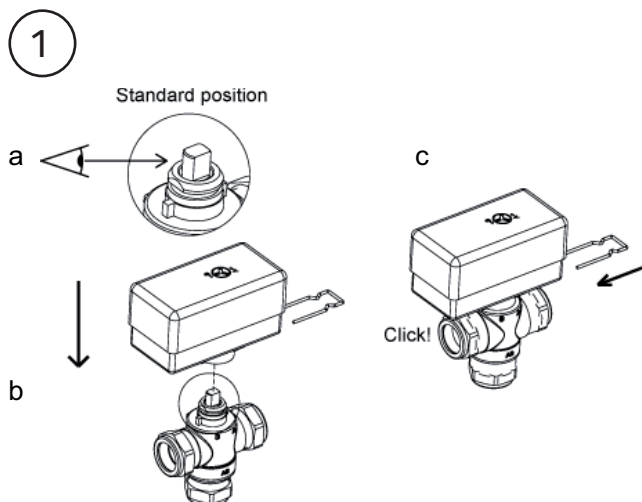
Växelventilen är konstruerad med en vridande slid, vilket gör att den klarar högre differenstryck och minskar risken för att den fastnar vid en längre tids driftuppehåll. Detta gör den särskilt lämplig för värmepumpsapplikationer där det kan vara långa uppehåll mellan växlingarna under årets varma period. På motorns ovansida finns en indikering som visar vilken port som är öppen.

Växelventilen får inte monteras med motorn placerad under ventilenheten. Vid strömavbrott stannar ventilkägglan i befintlig position. I spänningslöst läge kan ventilkägglan manuellt ställas i mittposition, vilket fördelar flödet mellan värme- och tappvattenkretsen. Demontera motorn och vrid spindeln cirka 30° eller tills varmt vatten flödar genom båda portarna i ventilen. Efter att spänningen återkommit, vrids ventilen tillbaka till ursprungsläget och motorn återmonteras.

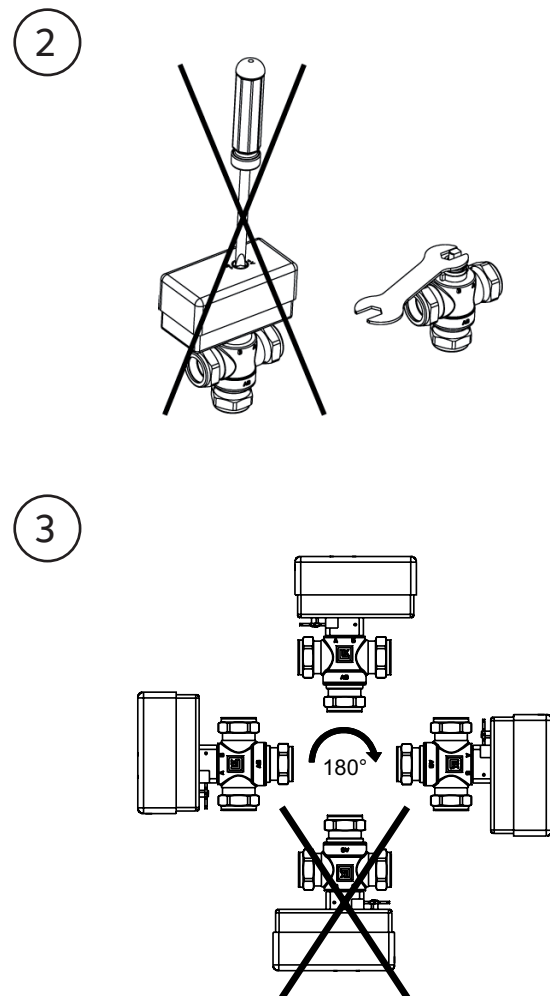
Var uppmärksam på att motorn bara kan monteras i ett läge på ventilen.

Ventilenheten kräver inget underhåll. Kontrollera installationen regelbundet.

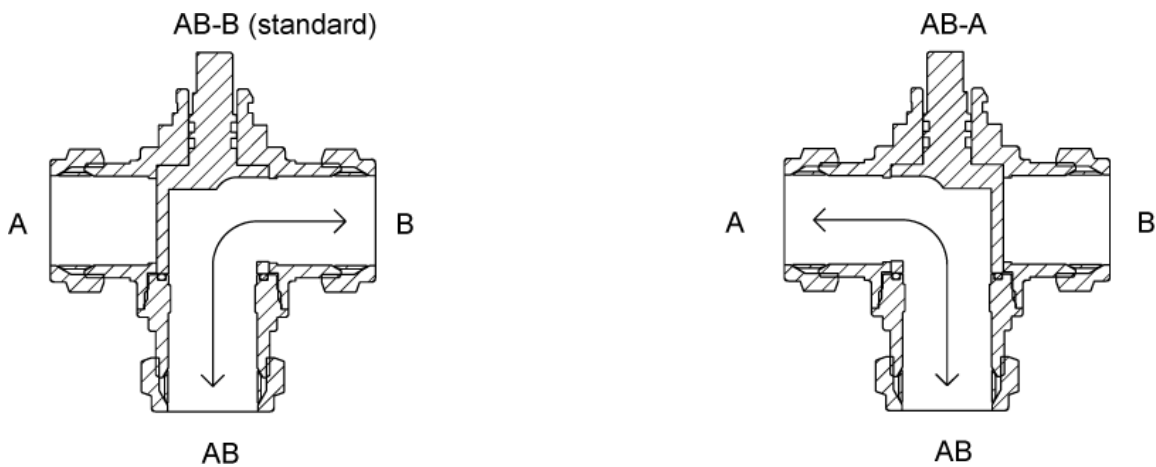
MONTERINGSANVISNING



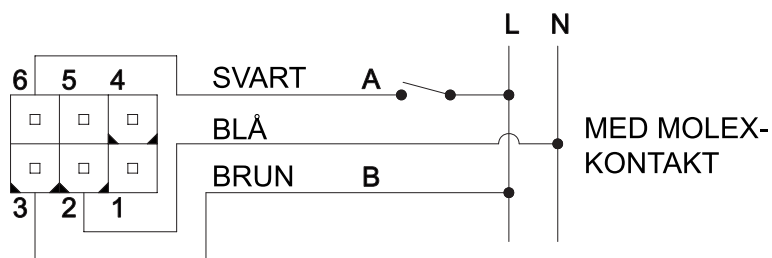
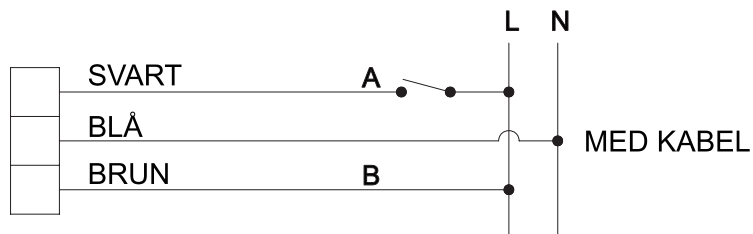
LK 525 Växelventil med monterat LK 525 Ställdon.



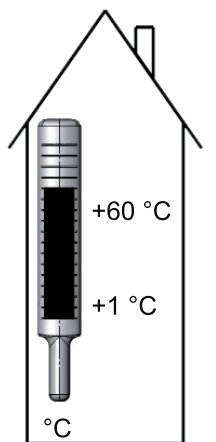
4



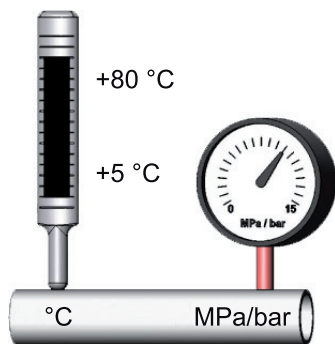
KOPPLINGSSCHEMA



TEMPERATUR/TRYCK



Omgivningstemp.



Diff. tryck 0,1 MPa / 1 bar
Max tryck 1,0 MPa / 10 bar

TEKNISK DATA

| | |
|----------------------|---------------------------------|
| Material - ventilhus | Mässing EN 12165 CW617N, (MS58) |
| Ställmotor | 7 VA, 230 VAC / 50 Hz, IP 40 |
| Gångtid | Ca 8 sek |
| Anslutning med kabel | 3-ledare/Molex-kontakt |
| Signalkontakt | 1-polig SPST |



(Endast ställdon)

RoHS 2002/96/CE
WEEE 2003/11/CE

ARTIKLAR

| RSK nr. | Namn | Dim | Övrigt |
|-----------|-------------------------|----------------|----------------------------------|
| 624 67 07 | LK 525 Växelventil | 22 mm | Kompletteras med LK 525 Ställdon |
| 624 67 08 | LK 525 Växelventil | 28 mm | Kompletteras med LK 525 Ställdon |
| 241 73 40 | LK 525 Ställdon, 1,0 m | 230 VAC / 50Hz | Med fast kabel, 1,0 m. |
| 241 73 41 | LK 525 Ställdon - Molex | 230 VAC / 50Hz | Med Molexkontakt. |
| 241 99 41 | LK 525 Kabel | L = 1,0 m | Med Molexkontakt. |