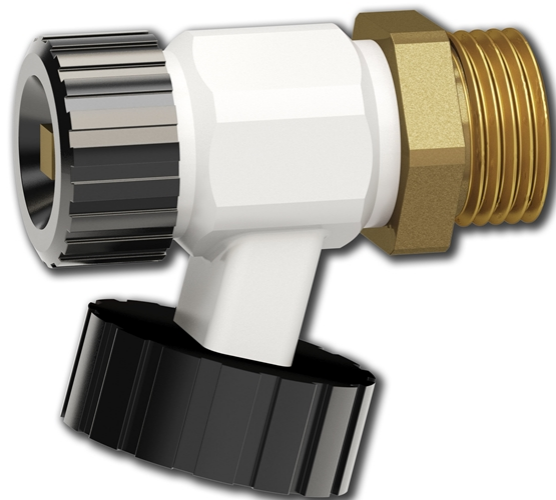


Avtappningsventil 905

Teknisk data

Arbetstemperatur:	Max. 90 °C
Max. arbetstryck:	1,0 MPa (10 bar)
Media 1:	Vatten - Propylenglykolinblandning max. 50%
Gångstandard:	G - utvändig gänga
Övrigt:	Material, ventillhus och ventilspindel Mässing MS 58 Material, hölje Plast PA 6 Material, o-ringstättning (inlopp) EPDM



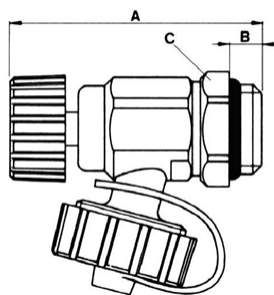
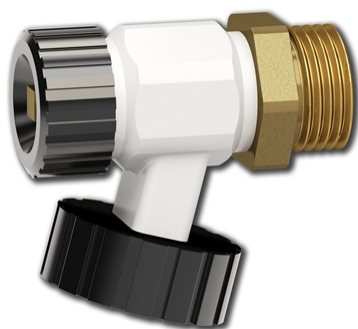
Avtappningsventil för värmeanläggningar, som spol- eller påfyllningsventil utan backventilfunktion.

Avtappningsventilens inlopp är försedd med O-ringstättning. Vid montering dras ventilen helt i "botten". Efter montage är ventillhuset fortfarande vridbart och avtappningsanslutningen kan ställas i valfri position.

Avtappningsventilen kräver inget underhåll. Kontrollera installationen regelbundet.

Avtappningsanslutningen ska vara försedd med skyddshuv när den inte är ansluten till slang för avtappning.

LK 905 - Utvändig gänga



Artikelnr.	Dim.	A mm	B mm	C mm	Vikt (kg)
055337	G ¼"	51	6	22	0,07
055338	G ⅜"	51	7,5	22	0,08
055339	G ½"	54	10,5	24	0,09