

LK 508 HydroFill



TEKNISKA DATA

Arbetstemperatur	Min. +5 °C/Max. +90 °C
Max. arbetstryck	1,0 MPa (10 bar)
Öppningstryck backventil	5 kPa
Material, ventilihus	Avzinkningshärdig mässing EN 12165 CW602N
Material, tätning	EPDM

LK 508 HydroFill är en kombinationsventil för varmvattenberedning. Ventilhuset har avstängning mot inkommande kallvatten och integrerad backventil som förhindrar återströmning av varmvatten till inkommande kallvattenrör. Ventilhuset har två anslutningar med invändig gänga G ½" för montage av säkerhets-, vakuument eller påfyllningsventil.

Pilar på ventilihuset anger flödesriktning.

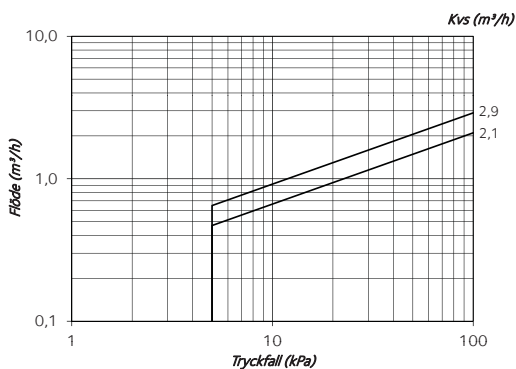
Anslutningar med invändig gänga är utformade för LK Armaturs system med O-ringstättning. Övriga artiklar monteras på sedvanligt sätt.

Vid montage mot utvändigt gängad anslutning används adapter LK 373 - se under tillbehör.

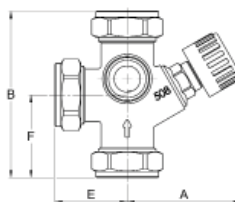
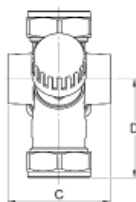
Monteringen av klämringskopplingen underlättas om smörjmedel sätts på gänga och fas. Dra åt för hand så långt som möjligt och därefter er med fast nyckel. Åtdragning antal varv med nyckel samt övriga tekniska data - se separat datablad för klämringskopplingar. Mjuka rör förses med stödhylsa.

Ventilen kräver inget underhåll. Kontrollera installationen regelbundet.

KAPACITETSDIAGRAM

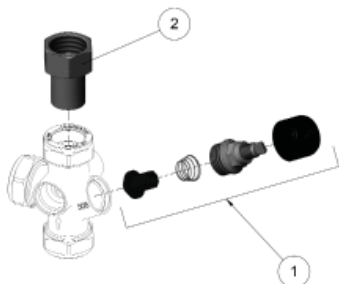


LK 508 - KLÄMRINGSKOPPLING



RSK	ARTIKELNR.	DIMENSION	KVS M ³ /H	A MM	B MM	C MM	D MM	E MM	F MM	VIKT KG
4311730	090020	15 mm	2,1	57	76	54	42	33	38	0,3
4311731	090025	22 mm	2,9	57	83	51	50	36	41	0,3

RESERVDLAR OCH TILLBEHÖR



RSK	ART.NR.	ARTIKEL	POSITION
4311173	4311173	LK 684 Reservdelsats Ventilrör	1
-	1898022	Adapter LK 373 15xG½"	2
-	1898055	Adapter LK 373 22xG¾"	3