

LK Radbockstöd & LK Skyddsrör

UTFÖRANDE

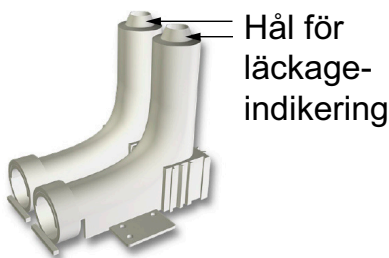
LK Universälror kan med fördel användas som matningsledning till radiatorer. För uppgång ur golv finns flera alternativa lösningar. Nedan beskrivs installation med LK Radbockstöd eller genom s.k. varmbockat PE-X-rör.

LK RADBOCKSTÖD

- Utformat för LK PE-X Universälror 16 / tomrör 25 mm
- Höjd: 120 mm

LK Radbockstöd används som fixering och stöd vid uppgång ur golv. De kan fixeras mot underlaget med hjälp av fästörön som finns i nederkant på radbockstöden.

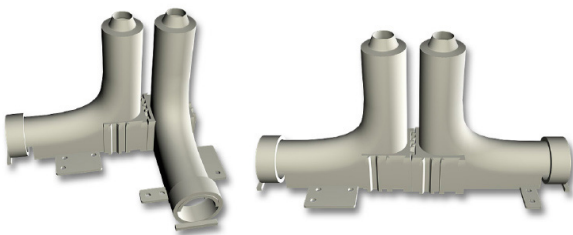
LK Radbockstöd levereras i par och har spår för sammanfogning som ger ett c/c-avstånd mellan rören på 40 mm. Distansbrickor medlevereras för c/c-avstånd 45 respektive 50 mm.



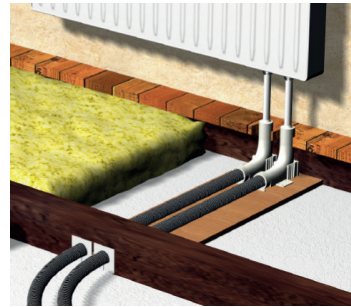
MONTERING

LK Radbockstöd kan sammanfogas för röranslutning från olika håll (se bild nedan).

För att förhindra eventuellt läckage i byggnadsstrukturen, sätts medföljande O-ring på den 5:e rillan på tomröret och förs upp i radbockstödet.



Vid montering av LK Radbockstöd ska radbockstödet fixeras och sluta ovan golv (se bild).



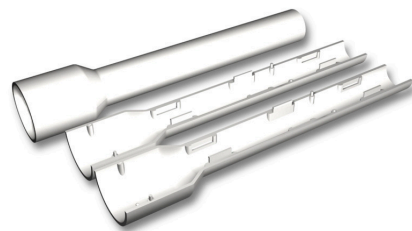
LK SKYDDSRÖR

LK Skyddsrör används som skydd för den synliga delen av PE-X-röret mellan golv och radiator. Skyddsröret består av ett vitt PE-rör som är slitsat i längdriktningen. Skyddsröret längdanpassas med rörsax och krängs därefter över PE-X-röret.



LK SKYDDSRÖR KOMBI

LK Skyddsrör kombi används som skydd för den synliga delen av PE-X-röret mellan golv och radiator. Skyddsröret, av vit PE, består av två delar som efter längdanpassning knäpps samman över PE-X-röret.



BESTÄLLNINGSDATA

LK Radbockstöd
RSK 481 43 67
LK Skyddsrör
RSK 481 43 50
LK Skyddsrör kombi
RSK 481 43 68