

LK Ingjutningsdosa AX16

OMFATTNING

Avsedd för LK PE-X och PAL Universalrör.
www.lksystems.se/sv/produkter/universal/oror/

- LK PE-x rör-i-rör-system, med ingående komponenter enligt Installationslösningar NT VVS 129, är provat och godkänt enligt NT VVS 129 samt Sintef Testmetod för skyddsror. Läs mer här: www.lksystems.se. Välj Dokumentation/Teknisk dokumentation och använd filtren för att välja Universal och Monteringsanvisningar.
- LK Systems förordrar att dosan ansluts med PE-X rör. Beakta att anslutning med LK PAL Universalrör dimension 16 ej uppfyller krav i BBR om dolt placerad / inspekterbar fog utan servicelucka.
- Tryckklass PN 10
- LK Ingjutningsdosa AX16 finns i två utförande, enkel och dubbel. Ingjutningsdosan är avsedd för prefabricerade eller platsgjutna betongväggar. Dubbeldosan passar för rörutgång ur vägg med variabelt c/c-avstånd från 150-160 mm.
- LK har också ett brett sortiment av anslutningskopplingar som kan monteras i dosan.

Genomföringar i vägg med tätskikt

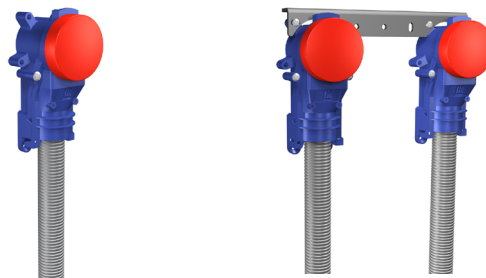
I plats för bad eller dusch ska inga rör genomföringar finnas förutom *direkt anslutning* av kar- eller duschblandare och duschanordning.



OBS!

Väggdosor **ska vara monterade innan** tätskiktet monteras och **vara fixerade vinkelrätt mot underlaget** så att rörelse inte kan uppstå mellan dem och tätskiktet.

- Vid rör genomföring i vägg ska avståndet mellan tätskiktet på intilliggande golv eller vägg och dosa vara minst 60 mm och minst 100 mm från tak.
- Avstånd mellan dosorna i vägg för tappvatten- eller värmerör ska vara minst 60 mm.



Ingjutningsdosa AX16 Enkel. Ingjutningsdosa AX16 Dubbel.

LK Ingjutningsdosa AX16 Enkel
RSK 188 06 68
NRF 505 11 92
För PE-X & PAL rör: AX16
Dy tomrör: 25 mm

LK Ingjutningsdosa AX16 Dubbel
RSK 188 06 67
NRF 505 11 91
För PE-X & PAL rör: AX16
c/c: 150-160 mm
Dy tomrör: 25 mm



Accepterad
monteringsanvisning
2021:1



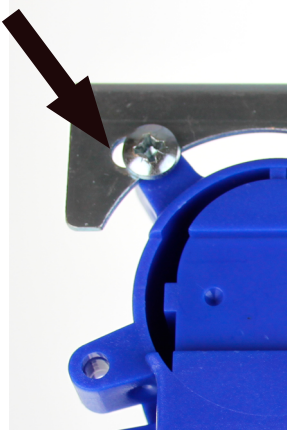
LK Tappvattensystem är godkänt enligt Nordtestmetoden NT VVS 129.

INNEHÅLLSFÖRTECKNING

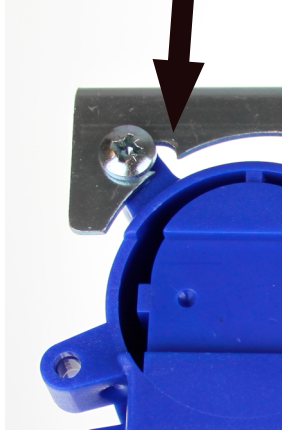
Omfattning	1
Montering	2
Montage med bygel i form	3
Montage med LK Montagefixtur, betong i form	4
LK Anslutningskopplingar	6
Tillbehör till LK Ingjutningsdosa	6
Måttskiss	7

MONTERING

OBS!
 LK Vaggdosa Dubbel levereras i utforande c/c 150 mm. Dosorna kan enkelt ndras till c/c 160 mm genom att lossa de 4 skruvarna och *skjuta de bada vaggdosorna i sidled till sina ytterlagen pa skenan.*



Dosa c/c 150 mm



Dosa c/c 160 mm



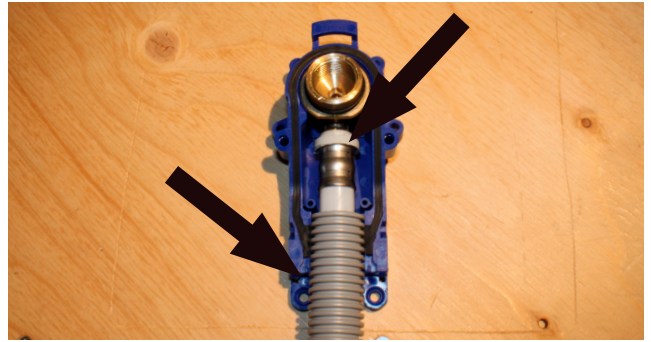
Foljande delar ingar i kittet. Ingjutfningsdosa AX16 Enkel.

Montera universalroret och tomroret i dosan



TIPS!
 Folj instruktionerna i *Monteringsanvisning for LK PressPex och PressPex ECO.*

1. LK Universalror skall langdanpassas. Kapa tomroret sa det r 30 mm kortare n universalroret. Grada och kalibrera universalroret. Montera sedan PressPex-vinkelkopplingen.



2. Montera tomroret i de tva *las-sparen* och mot tatningen i vaggdosan tillsammans med den pressade kopplingen.



3. Tryck fast framdelen av dosan tills den snapper fast. Ett klick ljud skall horas.

OBS!
 Om nagot av snappfastena gar sonder under monteringen maste vaggdosan bytas ut mot en ny.



TIPS!
 Om det inte gar att snappa pa framdelen av dosan med handkraft kan man pressa forsiktigt med en polygrip.

OBS!
 Tryck- och tatnetskontroll ska utforas enligt Monteringsanvisning for LK PE-X, PAL och PE-RT ror.





4. Skruva in de två medlevererade skruvarna i väggdosans framdel.

**OBS!**

Om ingjutningsdosa skall fästas i en form av stål, ta kontakt med P-form <https://p-form.se> P-forms produkt är anpassad för LK Ingjutningsdosa. Produkten heter Hållmagnet 54/48 för LK UNI-dosa (Art.Nr 97-54-12-LK-UNI).



Hållmagnet 54/48 för LK UNI-dosa.



Installera dosan med röret i väggen

**OBS!**

Avståndet mellan dosorna i vägg med tätskikt för tappvatten- eller värmerör ska vara minst 60 mm.

Det finns två olika sätt att montera enkeldosa. Antingen genom att spika fast den i formen med den bipackade plåtbygeln, se instruktion 5a, eller genom att använda tillbehöret **LK Montagefixtur betong** (RSK 188 23 28), se instruktion 5b.

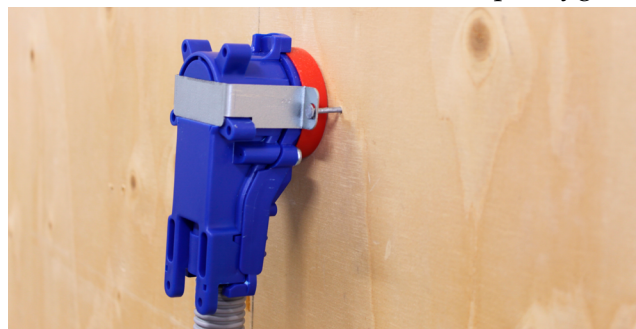
5a. Montage med bygel i form, steg 1-2



1. Skyddslock (rött plastlock) mot inläckage av betong monteras.

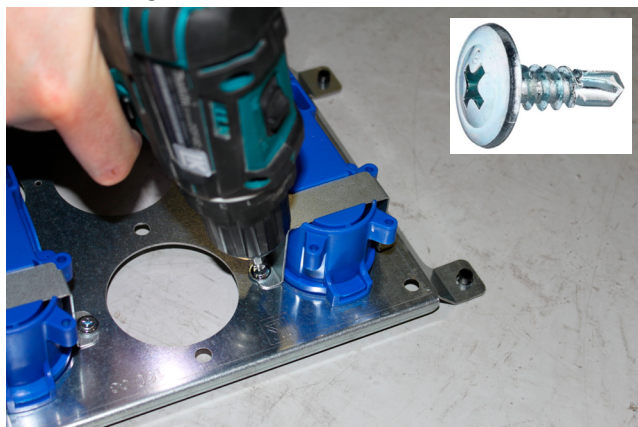


2. Spika med lämplig spik fast dosan mot formen med den medlevererade plåtbygeln.

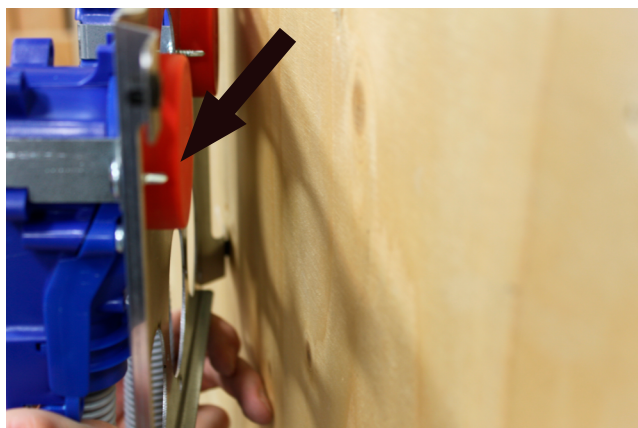


Färdigmonterad enkeldosa.

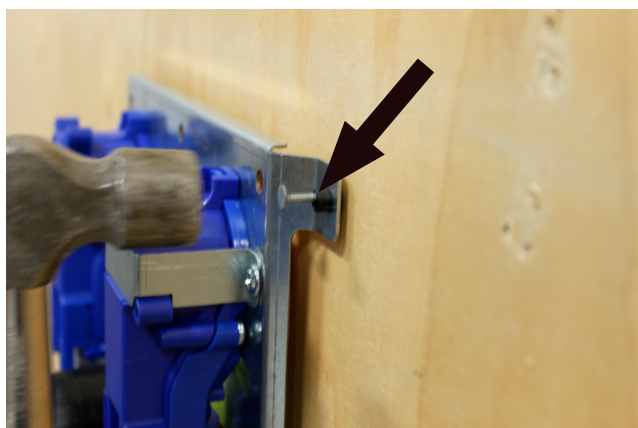
5b. Montage med LK Montagefixtur betong i form, steg 1-6



1. Plåten har hål för att montera dosorna med 150 eller 160 mm c/c avstånd. Vänd plåten enligt ditt önkemål, se märkning i plåten. Skruva fast varje dosa med bipackad bygel och två skruvar.



2. Skyddslock (rött plastlock) mot inläckage av betong monteras på båda dosorna.



3. Spika med lämplig spik fast plåten mot formen.



4. Ett 50 mm avloppsrör kan också fästas i plåtens förstansade hål med M8 gängstång, 2 st M8 flänsmutter och klammer



TIPS!

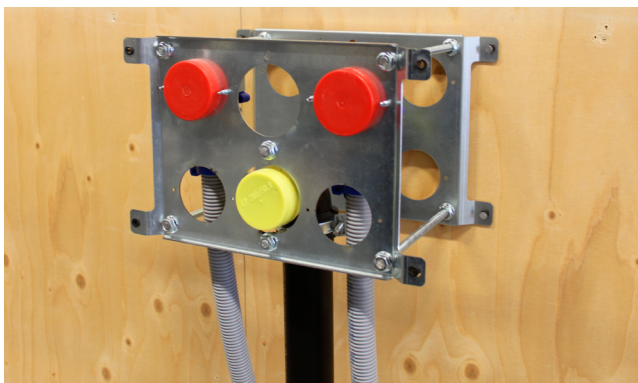
I de fall man önskar rörutgång i den motsatta formväggen kan man montera ytterligare en plåt.



5. Plåten har hål för fem M8 gängstänger som kapas till rätt längd (får ej vara längre än muttern då de ska gjutas in i betongen).

De monteras med en M8 flänsmutter på var sida av plåten. Spika med lämplig spik fast plåten mot formen.





6. Montera plåten med dosorna enligt 5b steg 1-2 och fäst sedan plåten i gängstängerna med en fläsmutter på varje sida om plåten.



7. I de fall där dosan ansluts med LK PAL Universalsrör dimension 16 ska dubbeldosan monteras under en regel där monterings-skenan skruvas upp i regeln underifrån. Samma gäller för enkeldosa men då ska LK Väggdosfäste användas, (RSK 187 73 99). En servicelucka ska monteras bakom dosa så demontering av dosa är möjlig.



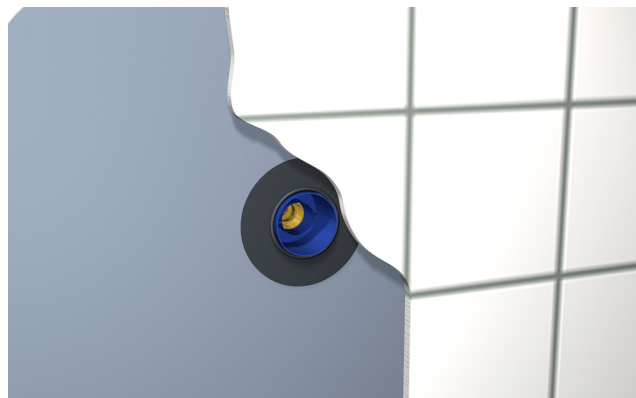
8. När väggen är gjuten och formen demonterad kan det röda skyddslocket skäras bort.



9. Montera den blå förlängningshalsen med den breda kanten inåt genom att skruva i den blå plast muttern. Detta ska utföras med **LK Verktyg Väggdosa Uni/Grip V2** (RSK 188 26 95).



Förlängningshals monterad.



10. Om väggbeklädnaden ska vara av keramiska plattor ska tätningsmanschett monteras bakom plattorna och anslutas tätt mot väggenomföringen. Tätskiktstreprenören ansvarar för tätskiktets vidhäftningsegenskaper enligt branschregler BBV.

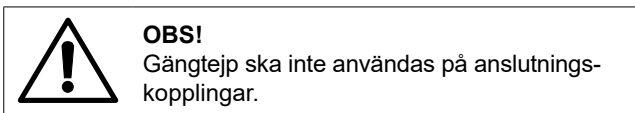
Om väggbeklädnaden ska ha plastmatta som ytskikt ska tätskiktstreprenören ansvara för tätning mellan dosans hals och plastmattan.

Efter väggbeklädnad



11. Väggdosan fräses ner till cirka 7 mm utanför färdig vägg med **LK Dosfräs UNI** (RSK 187 64 94) och **LK Distansplatta 6-9 mm** (RSK 188 26 76). Om en plastmatta ska användas som ytskikt kan med fördel **LK Dosfräs UNI UTV** (RSK 188 21 54) användas.

LK ANSLUTNINGSKOPPLINGAR



För montage av blandare **160 C/C** ska LK Anslutningskoppling M26 rak, användas (RSK 188 18 45). Anslutningen längdanpassas och gängfogen mot vinkelkopplingen tätas med t.ex. lin och gängpasta. Idragning görs med kombinationsnyckel eller 14 mm insexnyckel.



För montage av blandare **150 C/C** ska LK Anslutningskoppling G20 utv/G15 inv, rak användas (RSK 188 18 48). Anslutningskopplingen ska längdanpassas så att ca 10 mm av 3/4" rörgängan är frilagd då täckbrickan dras åt mot vägg. Gängfogen

mot vinkelkopplingen tätas med t.ex. lin och gängpasta. Idragning görs med 14 mm insexnyckel. För fler varianter av anslutningskopplingar se: www.lksystems.se (Produkter/Universal/Monteringsdetaljer)

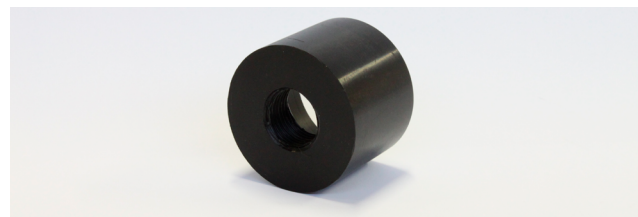
Utbyte av PE-X rör till LK Ingjutningsdosa

För utbyte av LK PE-X Universäl rör, se *Monteringsanvisning för LK PE-X, PAL och PE-RT rör*. Demontera och montera den blå plastmuttern med LK Verktyg Väggdosa Uni/Grip V2 (RSK 188 26 95).

TILLBEHÖR TILL LK INGJUTNINGSDOSA

Förstärkningshylsa

LK Förstärkningshylsa UNI (RSK 188 10 67) används då blandaren behöver maximalt stöd. Hylsan har en invändig gänga 1/2" som gängas på anslutningskopplingen. Anslutningskopplingen gängas därefter på väggdosans vinkelkoppling.



LK Förstärkningshylsa UNI.

Mått för ingjutning

Se måttskiss.

MÅTTSKISS

