

LK Väggdosa, enkel, dubbel och Eco

OMFATTNING

- Avsedd för LK PE-X och PAL Universalrör.
www.lksystems.se/sv/produkter/universal/ror/
- LK PE-X rör-i-rör-system, med ingående komponenter enligt Installationslösningar NT VVS 129, är provat och godkänt enligt NT VVS 129 samt Sintef Testmetod för skyddsror. Läs mer på:
www.lksystems.se/sv/dokumentation/
- LK Systems förordrar att dosan ansluts med PE-X rör. Beakta att anslutning med LK PAL Universalrör dimension 16 och 20 samt LK PE-X Universalrör dimension 20 ej uppfyller krav i BBR om dolt placerad / inspekterbar fog utan servicelucka.
- Tryckklass PN 10.
- LK Väggdosa UNI kan på grund av sin unika konstruktion monteras i en vägg med minst 45 mm regler, skruvas framifrån i kortling. Som hjälpmedel för att få rätt c/c-avstånd mellan två dosor finns väggdosa dubbel som är monterade på en skena.
- LK har också ett brett sortiment av anslutningskopplingar som kan monteras i dosan.



LK Väggdosa. enkel

LK Väggdosa, Enkel Eco



LK Väggbbox Dubbel

Genomföringar i vägg med tätskikt



OBS!

I plats för bad eller dusch ska inga rör genomföringar finnas förutom direkt anslutning av kar- eller duschblandare och duschanordning.

- Väggdosa ska vara monterad innan tätskiktet monteras och vara fixerade vinkelrätt mot underlaget så att rörelse inte kan uppstå mellan dem och tätskikt.
- Vid rör genomföring i vägg ska avståndet mellan tätskiktet på intilliggande golv eller vägg och dosa vara minst 60 mm och minst 100 mm från tak.
- Avstånd mellan dosorna i vägg för tappvatten- eller värmerör ska vara minst 60 mm.



LK Tappvattensystem är godkänt enligt Nordtestmetoden NT VVS 129.



Accepterad
monteringsanvisning
2021:1

INNEHÅLLSFÖRTECKNING

Omfattning	1
Utförande	2
Montering	2
LK Anslutningskopplingar	6
Tillbehör till LK Väggdosa UNI	6

UTFÖRANDE

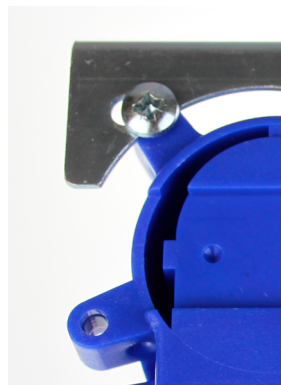
LK Väggdosa UNI 16, Enkel
RSK 187 43 84
För PE-X & PAL rör: AX16 x G15 Klämring
Dy tomrör: 25 mm
LK Väggdosa UNI 16, Dubbel c/c 150-160
RSK 187 43 88
För PE-X & PAL rör: AX16 x G15 Klämring
Dy tomrör: 25 mm
LK Väggdosa Press UNI 16, Enkel & UNI Eco 16, Enkel
RSK 187 71 92 och 188 24 04
För PE-X & PAL rör: AX16 x G15 PressPex
Dy tomrör: 25 mm
LK Väggdosa Press UNI 16, Dubbel c/c 150-160
RSK 187 71 93
För PE-X & PAL rör: AX16 x G15 Klämring
Dy tomrör: 25 mm
LK Väggdosa UNI 20, Enkel
RSK 187 43 85
För PE-X & PAL rör: AX20 x G15 Klämring (ej utbyttbar)
Dy tomrör: 34 mm
LK Väggdosa UNI 20, Dubbel c/c 150-160
RSK 187 43 89
För PE-X & PAL rör: AX20 x G15 Klämring (ej utbyttbar)
Dy tomrör: 34mm

MONTERING



OBS!

LK Väggdosa Dubbel levereras i utförande c/c 150 mm. Dosorna kan enkelt ändras till c/c 160 mm genom att lossa de 4 skruvarna och skjuta de båda väggdosorna i sidled till sina ytterlägen på skenan. Vid montage i platsbyggda betongkonstruktioner så rekommenderas LK Ingjutningsdosa.



Dosa c/c 150 mm.



Dosa c/c 160 mm.



LK Väggdosfäste - 1

- LK Väggdosa kan monteras i en 45 mm regelvägg. LK Väggdosa har flera skruvhål för att infästningen ska bli stabil.
 - Används LK Väggdosa Dubbel kan även infästning ske mot ovanliggande kortling. Konsolen kan även flyttas till bakre delen av väggdosorna.
 - Med LK Väggdosfäste - 1 (RSK 187 73 99) kan en LK Väggdosa enkel också monteras mot en ovanliggande kortling eller stående regel.



OBS!

Avstånd mellan dosorna i vägg med tätskikt för tappvatten- eller värmerör ska vara minst 60 mm.





LK Väggdosfäste - 1 monterad på stående regel.

2. • Dela LK Väggdosa genom att använda en skruvmejsel, enligt bild.

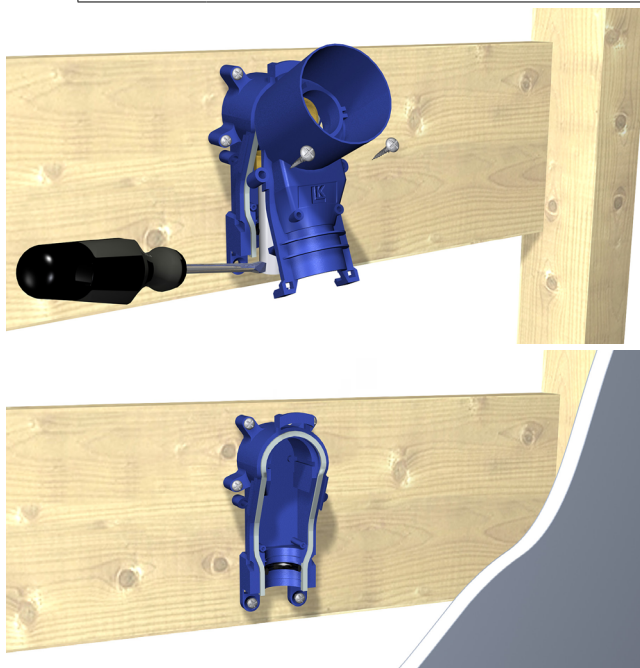


OBS!
Ifall något av snäppfästena går sönder vid montaget så måste väggdosan bytas ut mot en ny.

3. • Väggdosan ska alltid fästas mot kortling, regel eller någon typ av träskiva.
• Som alternativ kan **LK Väggdosfäste - 1** (RSK 187 73 99) användas.

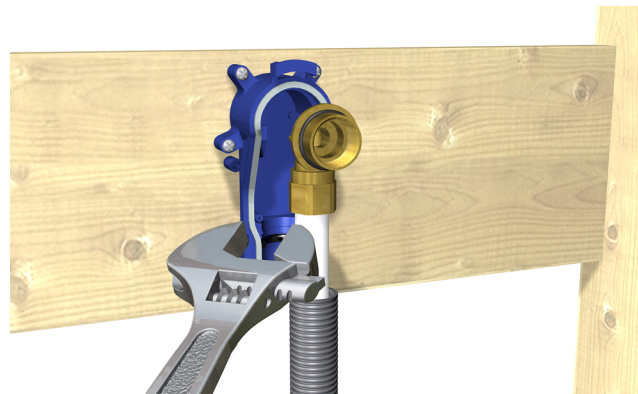


OBS!
Väggdosan får aldrig fästas enbart i gips.



Montering av vinkelkoppling med klämring

- 4.a
 - LK Universalrör längdanpassas, tomröret kapas 30 mm kortare än röret.
 - Röret ska gradas/kalibreras och vinkelkopplingen monteras.
 - Drag åt muttern för hand.
 - Drag därefter ytterligare 1½ varv med skiftnyckel.

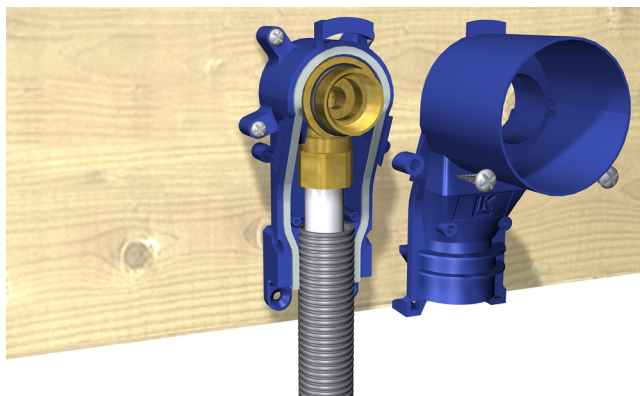


Montering av vinkelkoppling med PressPexanslutning

- 4.b
 - LK Universalrör längdanpassas, tomröret kapas 30 mm kortare än röret.
 - Röret ska gradas/kalibreras och PressPex-vinkelkopplingen monteras.
 - Följ monteringsanvisning för LK PressPex och Press-Pex ECO.
5. • Tryck- och täthetskontroll ska utföras enligt Monteringsanvisning för LK PEX-X, PAL och PE-RT-rör.



- 6.
- Tomröret monteras i de två låsspåren och mot tätningen i väggdosa tillsammans med kopplingen.
 - Snäpp därefter på framdelen av dosan.



- 7.
- Om det inte går att snäppa på framdelen av dosan med handkraft kan man pressa försiktigt med en polygrip.

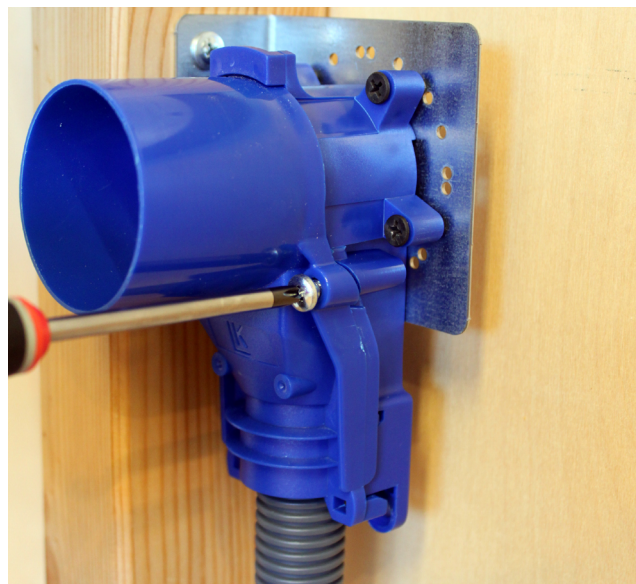


OBS!

Ifall något av snäppfästena går sönder vid monteringen så måste väggdosa bytas ut mot en ny..



- 8.
- Skruva in de två medlevererade skruvarna i väggdosans framdel.
 - Skruva in den blå insatsen av plast. Detta ska utföras med **LK Verktyg Väggdosa Uni/Grip V2**, (RSK 188 26 95).



- 9.
- Om LK Väggdosor för 20 mm rör ska användas ska den bipackade tomrörsbiten samt de två O-ringarna användas enligt bild.



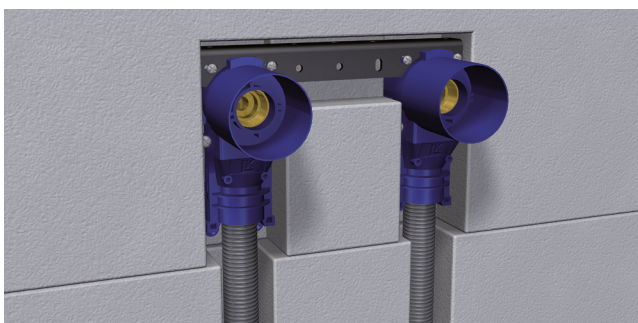
- 10.
- I de fall där dosan ansluts med LK PAL Universalrör dimension 16 och 20 samt LK PE-X Universalrör dimension 20 ska dubbeldosan monteras under en regel där monteringsknan skruvas upp i regeln underifrån.
 - Samma gäller för enkeldosa men då ska LK Väggdosfäste användas. (RSK 187 73 99). En servicelucka ska monteras bakom dosa så demontering av dosa är möjlig.

**OBS!**

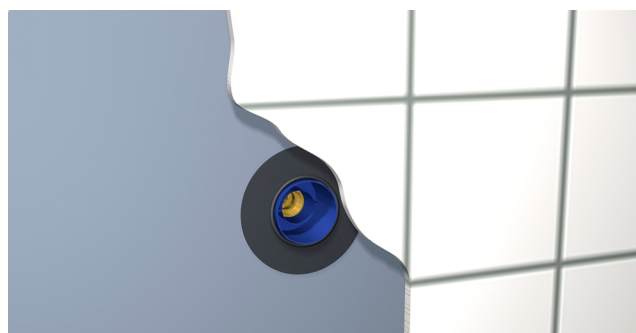
Beakta att LK PAL Universalrör dimension 16 och 20 samt LK PE-X Universalrör dimension 20 inte är utbytbar. Detta innebär att en lucka för service är nödvändigt att installeras.



- 11.
- I de fall väggdosor ska monteras i lättbetong kan monteringen ske enligt bild.



- 12.
- Om väggbeklädnaden ska vara av keramiska plattor ska tätningmanschett monteras bakom plattorna och anslutas tätt mot vägggenomföringen.
 - Tätskiktsentreprenören ansvarar, monterar och tillhandahåller tätningmanschett avsedd för LK Väggdosa. **LK Rörmanschett 48**, (RSK 481 43 86) kan användas.
 - Om väggbeklädnaden ska vara plastmatta som ytskikt ska tätskiktsentreprenören ansvara för tätning mellan dosans hals och plastmattan.



Efter väggbeklädnad

- 13.
- Väggdosan fräses ner till 6-9 mm utanför färdig vägg med **LK Dosfräs UNI**, (RSK 187 64 94). Hjälpmiddel för rätt kapmått kan användas, (RSK 188 26 76) LK Distansplatta 6-9mm.
 - Om väggbeklädnaden ska vara plastmatta som ytskikt kan med fördel **LK Dosfräs UNI UTV** (RSK 188 21 54) användas.



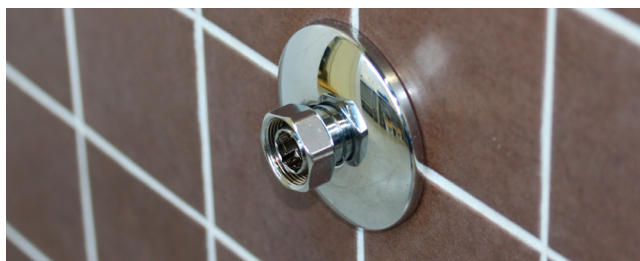
LK ANSLUTNINGSKOPPLINGAR

- För montage av blandare 160 C/C ska LK Anslutningskoppling M26, (RSK 188 18 45) monteras.
- Anslutningen längdanpassas och gängfogen mot vinkelkopplingen tätas med t.ex. lin och gängpasta.
- Idragning görs med kombinationsnyckel eller 14 mm insexnyckel.



OBS!

Gängtejp ska inte användas på anslutningskopplingen.



LK Anslutningskoppling M26.

- För montage av blandare 150 C/C ska LK Anslutningskoppling G20/G15 (RSK 188 18 48) monteras.
- Anslutningskopplingen ska längdanpassas så att ca 10 mm av 3/4" rörgängan är frilagd då täckbrickan dras åt mot vägg.
- Gängfogen mot vinkelkopplingen tätas med t.ex. lin och gängpasta.
- Idragning görs med 14 mm insexnyckel.



OBS!

Gängtejp ska inte användas på anslutningskopplingen.



Anslutningskoppling G20/G15.

- För fler varianter av anslutningskopplingar se: www.lksystems.se/sv/produkter/universal/monteringsdetaljer/montage-med-vaggdosa/anslutningskopplingar/

Utbyte av PE-X rör till LK Väggdosa UNI

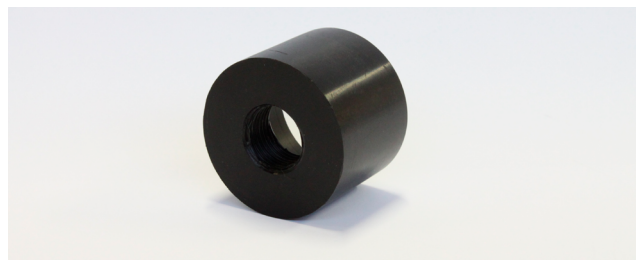
För utbyte av LK PE-X Universalrör, se Monteringsanvisning för LK PE-X, PAL och PE-RT rör. Demontera och montera den blå plastmuttern med LK Verktyg Väggdosa Uni/Grip V2 (RSK 188 26 95).

TILLBEHÖR TILL LK VÄGGDOSA UNI

Förstärkningshylsa

LK Förstärkningshylsa UNI

- (RSK 187 81 78), se bild nedan, används då blandaren behöver maximalt stöd.
- Hylsan har en invändig gänga 1/2" som gängas på anslutningskopplingen.
- Anslutningskopplingen gängas därefter på väggdosans vinkelkoppling.

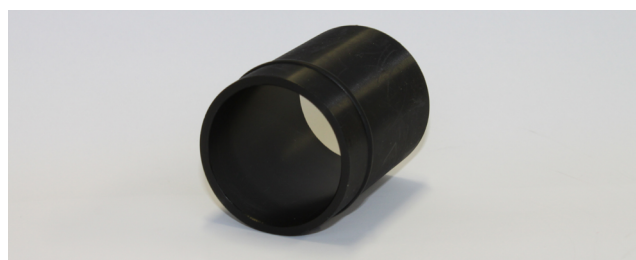


LK Förstärkningshylsa UNI (RSK 187 81 78).

Förlängningshylsa

LK Förlängningshylsa UNI

- (RSK 187 81 79) används vid platsgjutna betongväggar.
- När LK Väggdosa friläggs ur betongväggen trycks denna förlängningshylsa in i dosan.
- När anslutningskopplingen ska monteras i kombination med att LK Förlängningshylsa UNI används så kan några av LK:s anslutningskopplingar behöva kompletteras med ett förlängningsrör.
- Vid montage i platsbyggda betongkonstruktioner så rekommenderas LK Injutsdosa.



LK Förlängningshylsa UNI (RSK 187 81 79). Längd 65 mm.

