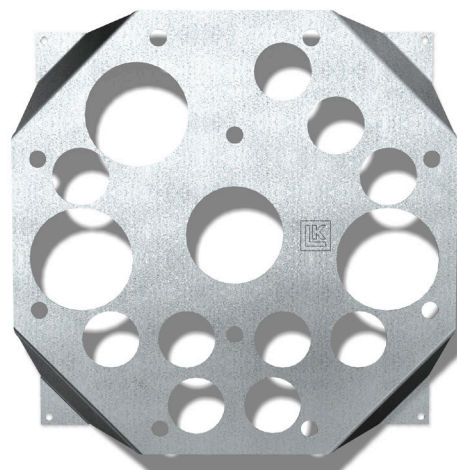
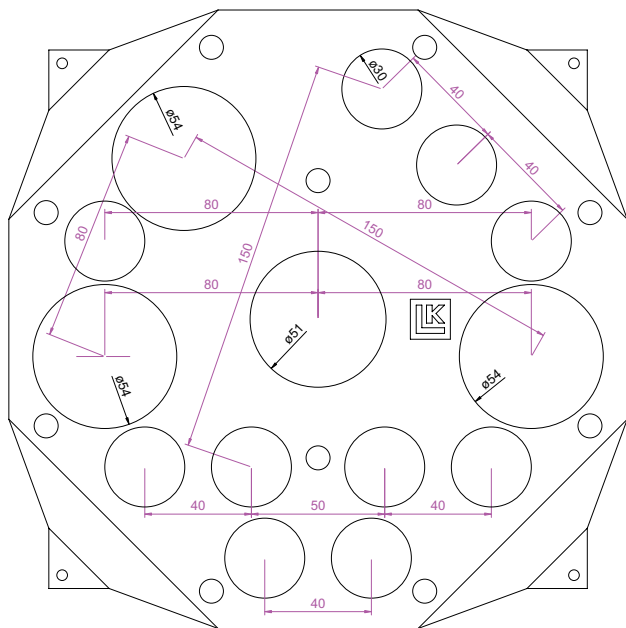


LK Montagefixtur, betong



MONTERING AV LK MONTAGEFIXTUR MED LK VÄGGBOCKSTÖD GRIP (RSK 187 79 99)

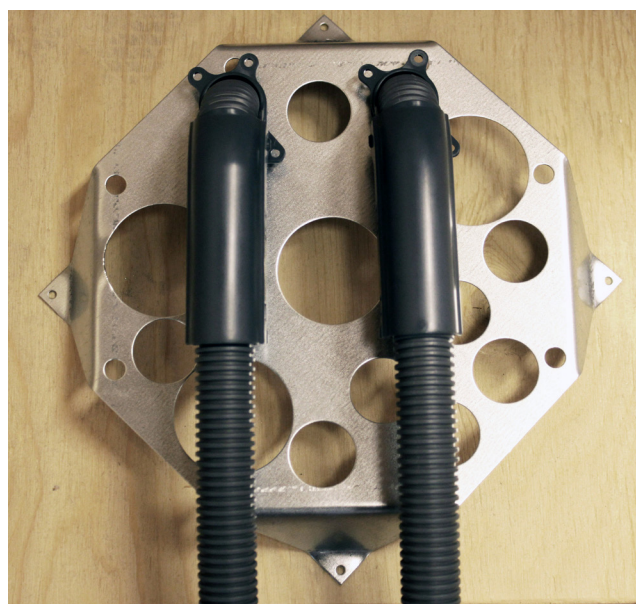
LK Montagefixtur, betong c/c 150 / 160

RSK 187 43 94



LK Tappvattensystem är godkänt enligt Nordtestmetoden NT VVS 129.

Samtliga moment i monteringen utförs enligt Branschregler Säker Vatteninstallation.

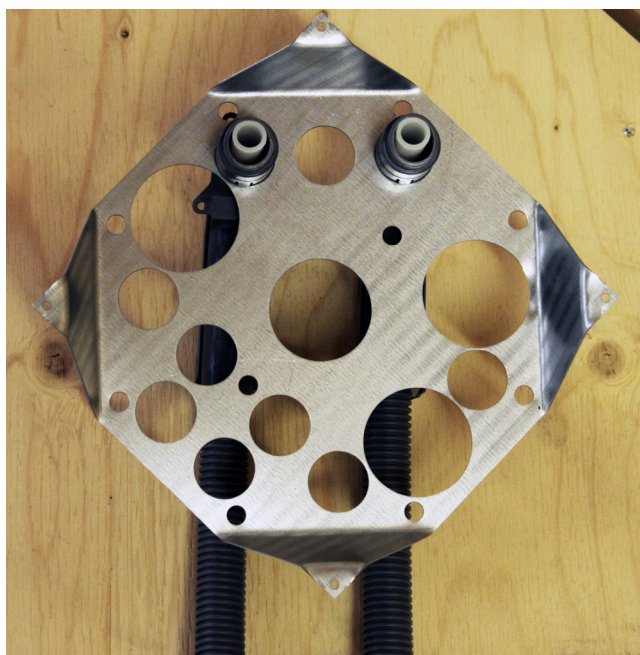


1. Klicka i väggbockstödet i fixturen så att snäppfästet på undersidan låser. Fixturen möjliggör följande monteringsalternativ med LK Väggbockstöd:

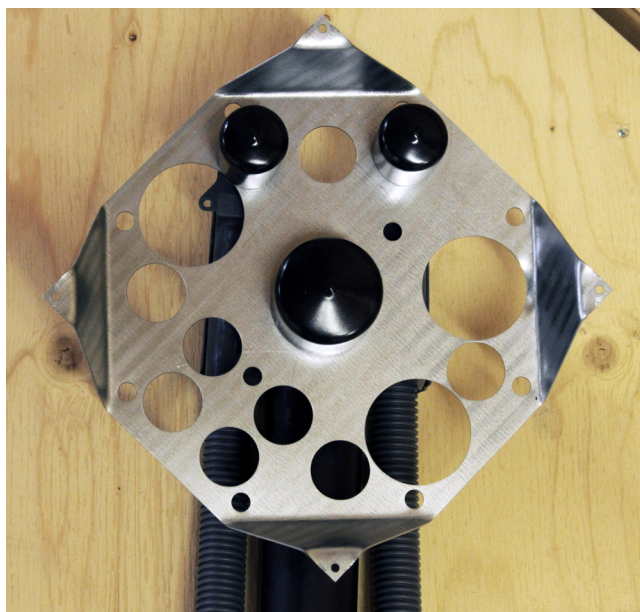
Enkel rörutgång
2 x c/c 40
3 x c/c 40
2 x c/c 80
2 x c/c 150
2 x c/c 160

Båda alternativen tillåter anslutning mot radiator-koppel typ quattro.





2. Rör med tomrör monteras i väggbockstödet så att det sticker ut 10 mm framför väggbockstödet hals.

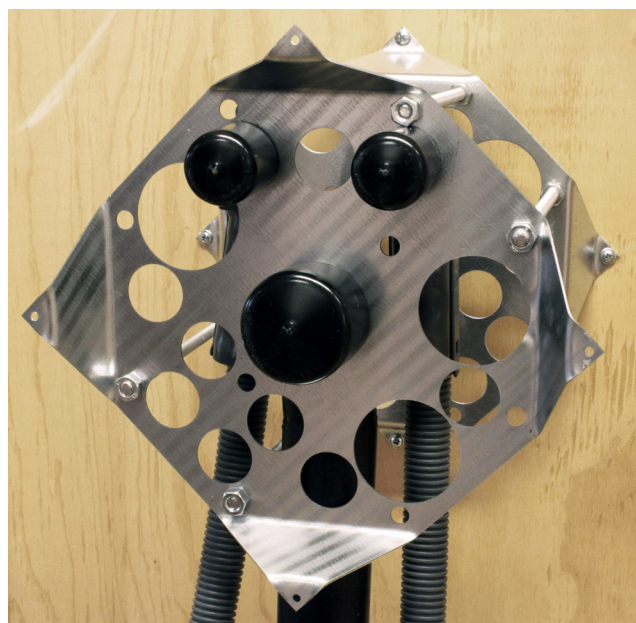


3. Skydd monteras mot inläckage av betong. Som skydd rekommenderas LK Skyddshuv dim. 32, (RSK 187 26 42).

Centrumhålet i montagefixturen är avsett för eventuellt avloppsrör från t.ex. tvättställ, och har diameter 51 mm. Eventuellt avloppsrör tätas mot inläckage med LK Skyddshuv dim. 50, (RSK 187 26 44).

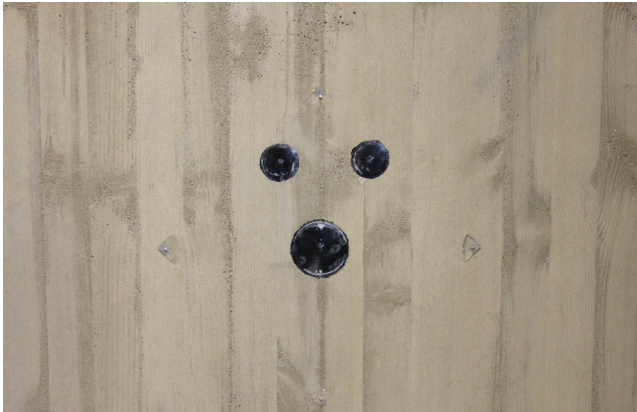


4. Fixturen med väggbockstöd och rör monterade, mäts in till rätt läge i höjd- och sidled och skruvas eller spikas fast mot gjutformen.

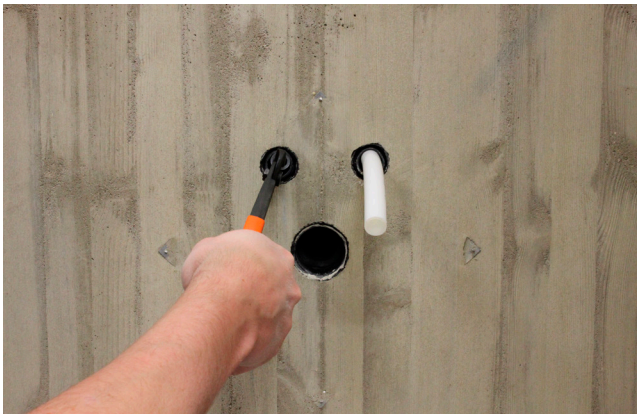


5. Om fixturen inte kan monteras på gjutformen mot våtrumssidan, rekommenderas att dubbla fixturer används och att dessa monteras samman med hjälp av gängstänger och muttrar. Hålen i fixturen är gjorda för gängstänger med diameter 8 mm (M8). Minst 4 gängstänger rekommenderas för tillräcklig stabilitet i montaget. Avståndet mellan fixturerna ska vara lika med väggens tjocklek och justeras med hjälp av längdanpassning av gängstängerna. Finjustering utförs med hjälp av muttrarna.

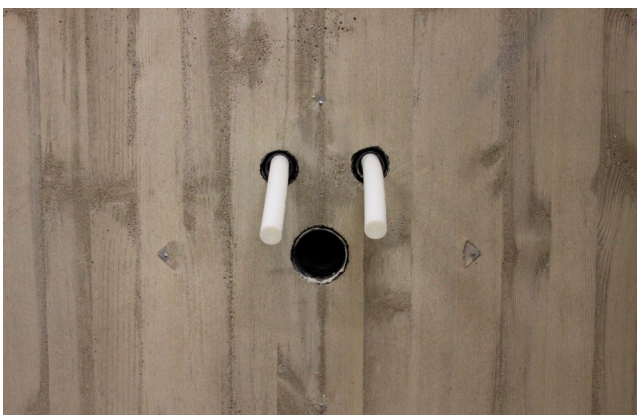




6. När väggformen demonterats friläggs skyddshuvarna från eventuell betong och tas bort.

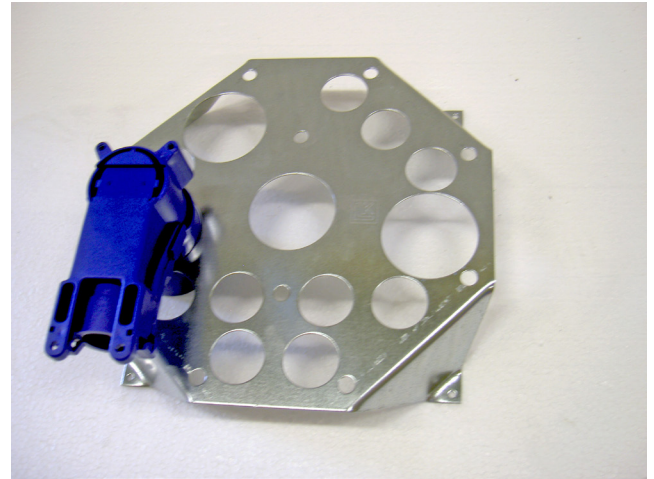


7. PE-X-rör dras ut ur väggen med hjälp av en smalkäftad tång. Om möjligt trycks samtidigt röret på från andra sidan. Observera att den bit av röret som deformerats eller skadats av tången, måste klippas bort. För LK Väggdosa gäller den monteringsanvisning som levereras med väggdosa.



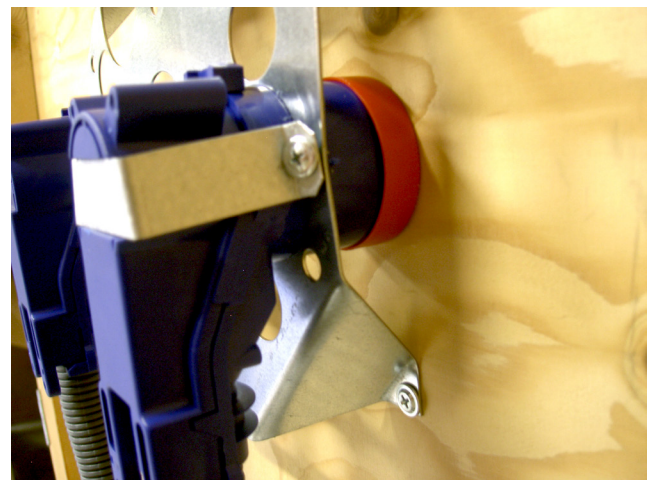
MONTERING AV LK MONTAGEFIXTUR MED LK VÄGGDOSA UNI 16 OCH 20 (RSK 187 43 84/85 187 71 92)

Vid montage i platsbyggda betongkonstruktioner så rekommenderas LK Ingjutningsdosa.



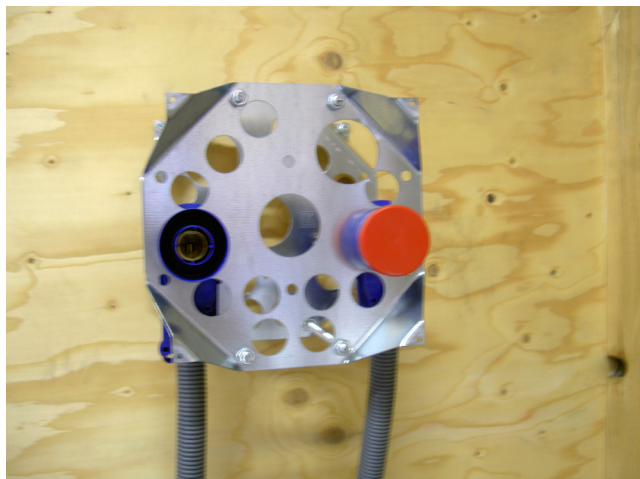
1. Väggdosan monteras i fixturen och låses fast med hjälp av LK Montagesats för LK Väggdosa UNI (RSK 187 44 34). Eventuell kapning av hals görs lämpligast med LK Dosfräs (RSK 187 64 94) eller bågfil. Fixturen möjliggör följande monteringsalternativ med LK Väggdosa:

Enkel rörutgång
2 x c/c 80 mm
2 x c/c 150 mm
2 x c/c 160 mm



2. Skydd mot inläckage av betong monteras. Som skydd rekommenderas även här LK Montagesats (RSK 187 44 36).

Centrumhålet i montagefixturen är avsett för eventuellt avloppsrör från t.ex. tvättställ och har diameter 51 mm. Eventuellt avloppsrör tätas mot inläckage med LK Skyddshuv dim. 50, (RSK 187 26 44).



3. Fixturen med väggdosor och rör monterade, mäts in till rätt läge i höjd- och sidled och skruvas eller spikas fast mot gjutformen.



4. Efter demontering av gjutform och skyddshuv var kan anslutningskopplingen monteras enligt monteringsanvisningen för LK Väggdosa UNI. Är dosorna placerade i ett utrymme där tätskikt ska appliceras så ska LK Förlängningshylsa UNI (RSK 187 81 79) användas.



5. När man har frilagt LK väggdosa ur betongväggen trycks förlängningshylsa in i dosan.

LK Rörmanschett 48 (RSK 481 43 86) kan användas runt förlängningshalsen, tätningmanschetten levereras och monteras av tätskiktstentreprenören som ansvarar för tätskiktets vidhäftningsegenskaper enligt branschregler. Hylsan kan efter färdig vägg kortas med LK Dosfräs UNI (RSK 187 64 94).



6. När anslutningskopplingen ska monteras i kombination med att LK Förlängningshylsa UNI har använts så kan några av LK:s anslutningskopplingar behöva kompletteras med ett förlängningsrör. Montera rosetten på gängen kapa anslutningskopplingen om det behövs, montera förlängningsröret med t.ex. lin och gängpasta. Gängtejp ska inte användas. Den förlängda anslutningskopplingen längdanpassas och gängfogen mot vinkelkopplingen tätas med t.ex. lin och gängpasta.